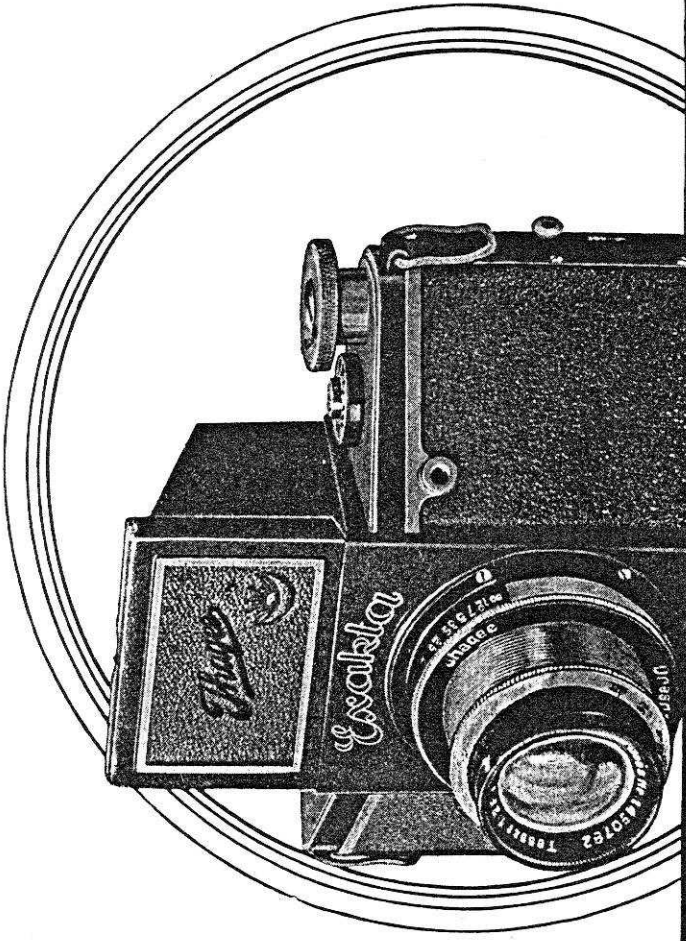


1936
EXPORT



Thaggee-Kameras

THG

Verkaufsbedingungen

- Die Preise sind unverbindlich und verstehen sich ausschließlich Fracht und Verpackung, ab Fabrik in Reichmark, soweit für das Lieferungsgebiet keine Preislisten in anderer Währung von uns ausgegeben sind. Für nicht komplett von uns bezogene Apparate behalten wir uns Preisfestsetzung vor.
- Eigentumsvorbehalt:** Solange die Ware noch nicht vollständig an uns bezahlt ist, und solange die etwa darüber gegebenen Wechsel noch nicht restlos eingelöst sind, behalten wir uns, unbeschadet aller sonstigen Rechte aus dem Kaufabschluß, das Eigentum an der Ware vor. Handelt es sich um Ware, die in der Hand unseres Abnehmers zum Weiterverkauf bestimmt ist, so bleibt unser Eigentumsrecht bis zur bestimmungsmäßigen künftigen Übergabe an einen dritten Erwerber bestehen.
- Erfüllungsort** für Lieferung und Zahlung ist Dresden. Kassazahlungen erbiten wir auf unser Post-scheckkonto Dresden Nr. 12306.
- Unbekannte Besteller** werden gebeten, den ungefähren Rechnungsbetrag mit dem ersten Auftrag einzusenden oder Nachnahme zu gestatten.
- Der **Versand** erfolgt auf Gefahr des Empfängers nach dessen Vorschrift oder, falls eine solche nicht vorliegt, auf dem uns als vorteilhaft bekannten Wege, jedoch ohne Verantwortung für eventuell dadurch entstandene Mehrkosten.
- Die von uns angegebene **Lieferfristen** sind immer nur die ungefähren, die jedoch für uns unverbindlich sind. Bei etwaiger Verspätung übernehmen wir weder Verbindlichkeit noch Rücknahmeverpflichtung.
- Bestandungen** können nur binnen 8 Tagen nach Empfang der Ware berücksichtigt werden.
- Die **Abbildungen** unserer Liste sind unverbindlich. Da wir stets bestrebt sind, unsere Modelle zu verbessern und zu vervollkommen, müssen wir uns Konstruktionsabweichungen ausdrücklich vorbehalten. Bei den Maßen und Gewichten ist immer nur der Durchschnitt angegeben, da dies von der

Wahl des Objektivs usw. abhängt. Sie können also einen Anspruch auf absolute Genauigkeit nicht erheben.

Garantie übernehmen wir für unsere Fabrikate deraut, daß wir die Teile, die während eines Zeitraumes von 12 Monaten (nach Lieferung ab unserem Lager) nachweislich infolge schlechten Materials fehlerhafter Konstruktion oder mangelhafter Ausführung schadhaft werden, auf unsere Kosten durch Beseitigung der Mängel in einen brauchbaren Zustand bringen bzw. dafür unentgeltlichen Ersatz leisten. Weitergehende Ansprüche müssen wir im voraus ablehnen. So kommen wir beispielsweise für Transport- und Zollespesen sowie für verdorbene Platten, Filme usw. oder Entschädigung für entgangenen Gewinn nicht auf.

Gewerbsmäßiger Kamera-Verleih gegen Entgelt oder ohne Entgelt ist nicht gestattet. Hiervon unberührt ist die probeweise Überlassung einer Kamera, wenn seitens des Kunden eine feste Kaufabsicht vorliegt.

- Wir behalten uns vor, die Lieferungen bei Abnehmern einzustellen, die in ihrem Geschäftsgebahren von den Gepflogenheiten unserer Branche abweichen, insbesondere dann, wenn sie durch ihre speziellen Geschäftsmaßnahmen unsere andereKundschaft beeinträchtigen.
- Nummernauskragung:** Für Kameras an denen die Fabriknummern am Apparat oder an der Optik entfernt oder in irgendeiner Weise unleserlich gemacht sind, wird von unserer Seite aus keine Garantie für Qualität übernommen. Außerdem behalten wir uns vor, Reparaturen an denartigen Apparaten abzulehnen.



Optische Ausstattung der Ihagee-Kameras

Achromatische Linse 1:11	Fenskopisches Doppelobjektiv 1:11	3 linsiger Ihagee-Trioplan-Anastigmat 1:6,8, 1:6,3, 1:4,5, 1:3,8, 1:3,5	4 linsiger symmetrischer Ihagee-Doppelanastigmat oder Veraplan-Doppel-Anastigmat 1:6,6, 1:4,5	3 linsiger Ihagee-Trioplan-Anastigmat 1:6,3	Tessar 1:6,3, 1:4,5 Xenart 1:4,5, 1:3,5 Primotar 1:3,5 Exaktar 1:3,5
--------------------------	-----------------------------------	---	---	---	---

Die optische Ausstattung unserer Kameras ist auf das sorgfältigste gewählt. Den Ansprüchen der Kundschaft entsprechend statten wir unsere Apparate sowohl mit achromatischer Linse und penskopischem Doppelobjektiv als auch mit den lichtstärksten Anastigmaten aus. Die früher viel verwendeten Aplanate sind von den dreilinsigen Anastigmaten ganz verdrängt worden, da die Leistungen und Lichtstärke bei diesen Anastigmaten doch wesentlich größer sind. Natürlich kann von einem dreilinsigen Anastigmaten nicht die gleiche Leistung verlangt werden, wie von den aus vier Linsen zusammengesetzten. Die dreilinsigen Anastigmaten lassen sich nicht so weit korrigieren wie die vierlinsigen, und hierin ist der Vorteil der Ihagee-Doppelanastigmaten, Veraplane, Xenane, Primotars, Exaktars und Tessars begründet. Jedes unserer Objektiv bildet jedoch in seiner Preislage das Beste, was geboten werden kann.

Beschreibung der Ihagee-Verschlüsse

Verschluß Modell V ist eingerichtet für kurze und lange Zeitaufnahmen sowie für Momentaufnahmen von $\frac{1}{250}$ bis $\frac{1}{100}$ Sekunde.

Verschluß Modell SP mit Selbstauslöser. Konstruktion wie vorstehend beschrieben jedoch noch mit Selbstauslöser ausgestattet.

Verschluß Modell P II Frontor II für Zeit- und Moment von 1 bis $\frac{1}{100}$ Sekunde. Mit Selbstauslöser.

Verschluß Modell I

Der Ibsor-Verschluß ist für Fingdruck und Drahtauslöser eingerichtet und kann für kurze und lange Zeitaufnahmen verwendet werden. Für Momentgeschwindigkeiten ist er von $\frac{1}{125}$ bis $\frac{1}{100}$ Sekunde regulierbar (bei größeren Verschlüssen nur bis $\frac{1}{100}$ Sekunde).

Verschluß Modell C

Der Compur-Verschluß ist ein sehr sinnreich ausgedachtes Uhrwerk und ist für Fingdruck und Drahtauslöser eingerichtet. Dieser Verschluß ist für kurze und lange Zeitaufnahmen zu verwenden sowie für Momentgeschwindigkeiten von $\frac{1}{250}$, $\frac{1}{150}$, $\frac{1}{100}$, $\frac{1}{500}$, $\frac{1}{1000}$, $\frac{1}{2500}$ und $\frac{1}{5000}$ Sekunde, je nach Größe des Verschlusses. Bei kleineren reicht diese bis $\frac{1}{300}$ Sekunde, bei größeren ist sie entsprechend geringer.

Verschluß Modell SC

mit Selbstauslöser. Konstruktion wie vorstehend beschrieben, nur mit dem bewährten Selbstauslöser ausgestattet, der den Amateure in die Lage versetzt, sich selbst zu fotografieren.

Prospekte gratis über **Illuminax-Vergrößerungs-Apparate, Ihagee-Schmalfilm-Projektor.**

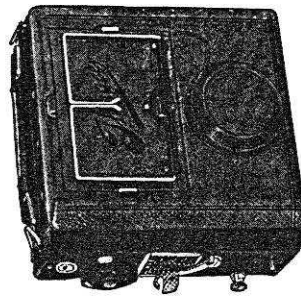
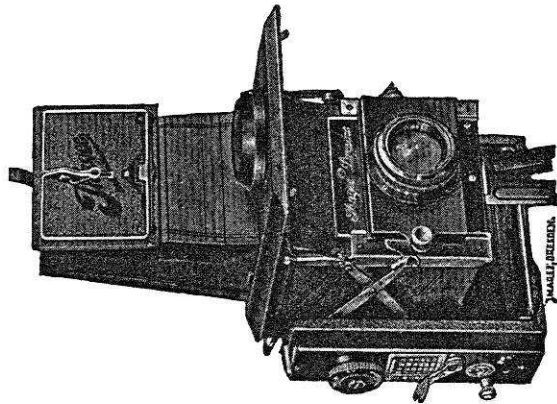
Die Königin unter den Reflex-Kameras!

Ihagee-Patent-Klappreflex

für Platten und Filmpacks $6\frac{1}{2} \times 9$ (Nr. 1110), 9×12 (Nr. 1120) und 10×15 cm (Nr. 1130).
 Maße bei $6\frac{1}{2} \times 9$ cm: $14,5 \times 6 \times 14$ cm, Gewicht ca. 1,25 kg, Brennweite 12 cm.
 " " 9×12 " : $18,5 \times 6 \times 17$ " " " 1,7 " " " 15 " "
 " " 10×15 " : $21 \times 7 \times 20,5$ " " " 2,4 " " " 16,5 " "

Optik-Bez.	$6\frac{1}{2} \times 9$ cm (1110)	9×12 cm (1120)	10×15 cm (1130)
P	—	P	—
T	T	T	T
X	X	X	X
Y	Y	Y	Y
Z	Z	Z	Z
Q	Nr. 7383	Nr. 7386	Nr. 7388
Goldfilter für Veraplan	" 7291	" 7293	" 7296
Ledertasche	" " " "	" " " "	" " " "

Die Erfindung der Ihagee-Patent-Klappreflex wurde überall mit Begeisterung aufgenommen. Die Klapp-Reflex ist wenig größer als eine gewöhnliche Klappkamera, mit einem Griff aufnahmefähig und auf „Unendlich“ scharf eingestellt. Das geringe Gewicht und die große Stabilität sind besonders für die Damenwelt von Vorteil. Der Spiegel liegt auf einer Raststift im Winkel von 45° für Naheinstellung oder der Schnecken- gang des Objektivs, der Schlitzverschluss (D.R.P.) für Zeit- und Momentaufnahmen von $\frac{1}{16}$ bis $\frac{1}{1000}$ Sek. hat verdeckten Auszug und arbeitet ohne Erschütterung. Die Kamera ist mit Leder bezogen, mit Lederbalgen und Trägriemen versehen, außerdem ist sie mit Rahmensucher ausgestattet. — Zubehör: 3 Metallkassetten mit Lederbezug, 1 Filmpackkassette mit Lederbezug, 1 Umhängeriemen, Drahtauslöser.



Ihagee-Patent-Klappreflex (quadratisch)

für Platten und Filmpacks $6\frac{1}{2} \times 9$ cm (Nr. 1910) und Platten 9×9 cm (Nr. 1913).
 Maße bei $6\frac{1}{2} \times 9$ cm: $18,5 \times 6 \times 14,5$ cm, Gewicht ca. 1,750 kg. Maße und Gewicht bei 9×9 cm wie bei $6\frac{1}{2} \times 9$ cm.

Die gleiche Kamera wie nebenstehend beschrieben, besitzt jedoch einen drehbaren Mattscheibenrahmen, so daß man die Haltung der Kamera für Hochaufnahmen nicht zu ändern braucht. Die Kamera hat hierdurch eine mehr längliche Form bekommen. Es finden Objektiv von 15 cm Brennweite Verwendung. Die Mattscheibe über dem Spiegel hat das Format von 9×9 cm, so daß das Bild sowohl für Hoch- als auch Queraufnahmen in der vollen Bildgröße aufrecht betrachtet werden kann. Um den vielen Wünschen zu entsprechen, bringen wir dieses Modell auch mit festem Mattscheibenrahmen für das Format 9×9 cm heraus. Ausführung und Preise sind dieselben wie die des Modells $6\frac{1}{2} \times 9$ cm. Bei der Ausstattung ist jedoch zu beachten, daß anstatt der 3 beleuchteten Kassetten und Filmpackkassette 6 schwarze Metallkassetten 9×9 cm geliefert werden.

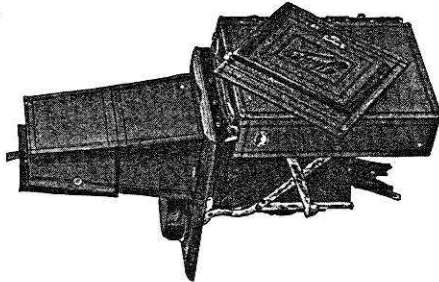
Optik-Bez.	$6\frac{1}{2} \times 9$ cm quadr.
T	Doppelanast. Veraplan 1:4,5
X	Xenar 1:4,5
Y	Plasmat 1:4,5
Z	Tessar 1:4,5
Q	Goldfilter für Veraplan
"	" Nr. 7386
"	" 7386
"	" 7292
"	Ledertasche

Ihagee-Patent-Klappreflex

für Platten und Filmpacks $6\frac{1}{2} \times 9$ cm (Nr. 2610) und 9×12 cm (Nr. 1920). Mit drehbarem Mattscheibenrahmen für Hoch- und Queraufnahmen!

Maße bei $6\frac{1}{2} \times 9$ cm: $17 \times 7 \times 15$ cm. Gew. ca. 1,780 kg.
 Brennweite 13,5 cm. Maße bei 9×12 cm: $20 \times 7 \times 18$ cm.
 Gewicht ca. 2,540 kg. Brennweite 16,5 cm.

Die Kamera gleicht in der Ausführung dem oben beschriebenen Modell Patent-Klappreflex $6\frac{1}{2} \times 9$ cm, jedoch ist die Mattscheibe über dem Spiegel, um die Ausmaße der Kamera möglichst gering zu halten, etwas beschnitten worden. Bei Queraufnahmen kann das Bild in der vollen Bildgröße betrachtet werden. Bei Hochaufnahmen dagegen erscheint das Bild in der jeweils richtigen Größe auf der rückwärtigen Mattscheibe, während im oberen Lichtschacht wohl die volle Breite, jedoch nicht die ganze Höhe sichtbar ist.



Z u b e h ö r :
 3 Metallkassetten mit Lederbezug,
 1 Filmpackkassette, Lederbezug,
 1 Umhängeriemen, Drahtauslöser.

Optik-Bez.	$6\frac{1}{2} \times 9$ cm (2610)	9×12 cm (1920)
T	Doppelanastigmat Veraplan 1:4,5	T
X	Xenar 1:4,5	X
Y	Plasmat 1:4,5	Y
Z	Tessar 1:4,5	Z
Q	Goldfilter für Veraplan	Q
"	" Nr. 7388	"
"	" 7388	"
"	" 7295	"
"	Ledertasche	"
"	" Nr. 7287	"

6

Der Triumph der Kleinbild-Kameras!

Ihagee-Parvola

Ausführung A: 3 x 4 cm (Nr. 1450);

Ausführung B: 4 x 6 1/2 cm (Nr. 1350)

Sonderprospekt
auf Verlangen!

Diese halogenlose und daher unverwüßliche Kleinbild-Kamera ist ein wahres Universalinstrument, gleich gut geeignet für Aufnahmen von Personen, Landschaften und Gebäuden sowie für Reproduktionen. — Der Schneckenring mit Patent-Doppelgewinde bietet einen langen Auszug und gestattet daher Nahaufnahmen ohne Verwendung einer Verkürzungslinse bis zu 50 cm Entfernung.

Ausstattung: Metallgehäuse mit Lederbezug. Objektivstütze, die auch in geschlossenem Zustand an der Kamera verbleibt. Optischer Durchsichtsucher, automatische Verschlussverriegelung, die ein unbeachtetes Auslösen des Verschlusses verhindert. Seidenummhängeschnur, wodurch die Kamera stets in Bereitschaft gehalten wird (siehe linksstehende Abbildung). Nappalederetu mit Reißverschluss.

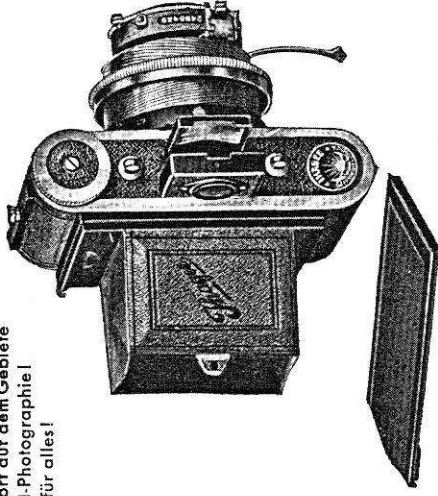
Die Parvola im Format 3 x 4 cm eignet sich besonders für Aufnahmen von Reihenbildern und liefert 16 Aufnahmen auf einem normalen 4 x 6 1/2 cm-Film. Die besonders lichtstarke Optik ermöglicht auch Nachtaufnahmen. Dagegen bietet das Format 4 x 6 1/2 cm den Vorteil, daß es auch ohne Vergrößerung eine gute Bildwirkung ergibt.

Gehäusegröße 11,2 x 6 x 2,8 cm.
Gewicht ca. 400 g.

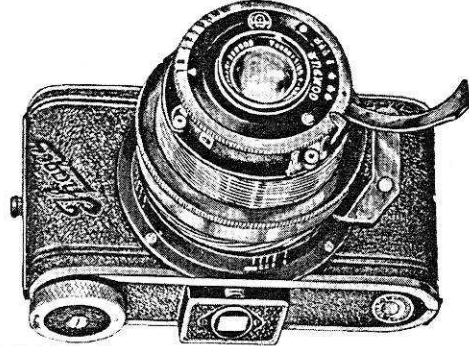


Ausführung C: Ihagee-Zweiformat-Parvola

Das letzte Wort auf dem Gebiete der Kleinbild-Photographie!
Die Kamera für alles!



Amateure, denen es schwer fällt, sich bei Anschaffung einer Kamera für 3 x 4 oder 4 x 6 1/2 cm zu entscheiden, sei dieses Modell empfohlen. Es gestattet mittels einer Einlage abwechselnd Rollfilm-Aufnahmen 3 x 4 und 4 x 6 1/2 cm zu machen und ist außerdem mit Platten-Adapter und 3 Kassetten 4 1/2 x 6 cm ausgestattet, so daß Einstellung auf der Mattscheibe und Einzelentwicklung möglich sind.

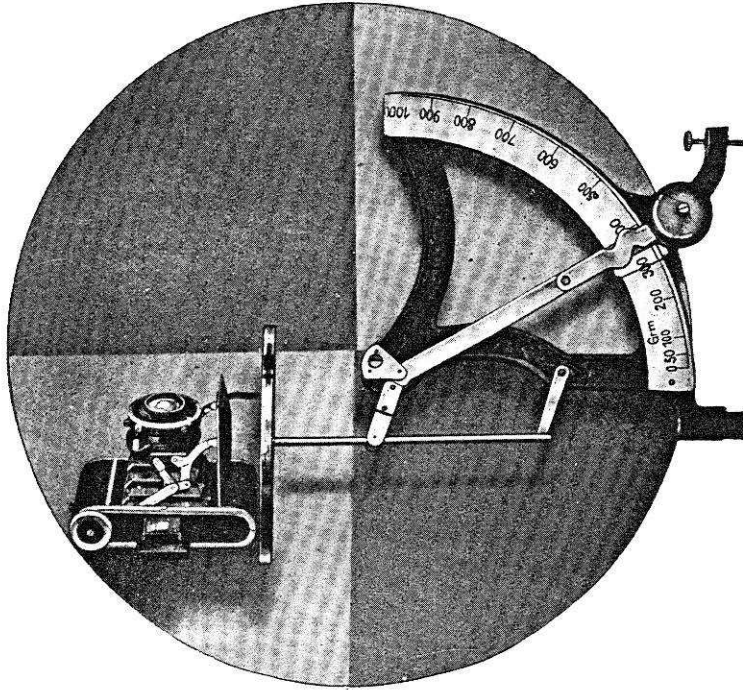


Optik-Bez.	Ausf. A: Parvola 3 x 4 cm (1450)			Ausf. B: Parvola 4 x 6 1/2 cm (1350)			Ausf. C: Zweiformat-Parvola (1550)		
	Brennw. cm	SP	C**	Brennw. cm	SP	C**	Brennw. cm	SP	C**
K	5	KSP	—	7	KSP	—	7	KSP	—
M	5	MSP	MC	7	MSP	MC	7	MSP	MC
P	5	PSP	PC	7	PSP	PC	7	PSP	PC
PR	5,5	—	PRC	7	—	PRC	7	—	PRC
X	5,5	—	XC	7	—	XC	7	—	XC
N	5	—	NC	7	—	NC	7	—	NC
D	4,5	—	DC	—	—	—	—	—	—
O	4,5	—	OC	—	—	—	—	—	—
Z	5,5	—	ZC	6,5	—	ZC	6,5	—	ZC
Q	5	—	QC	7	—	QC	7	—	QC
E	5	—	EC	7,5	—	EC	7,5	—	EC*
LR	4,5	—	LRC	—	—	—	—	—	—
Spezial-Gelbfilter Nr. 7374	Ausf. A			Ausf. B			Ausf. C		
Autoklips-Selbstauslöser Nr. 7790	—			—			—		
Ledertasche mit Tragriemen	Nr. 7304			Nr. 7304			Nr. 7307		
Bereitschaftstasche m. Tragriem.	Nr. 7305			—			—		

Rapid-Compur bis 1/500 Sek. Mehrpreis s. Preisschlüssel

* Nur mit dem größeren Compur-Verschluss mit Selbstauslöser lieferbar. ** Auf Wunsch liefern wir gegen einen Mehrpreis für diese Kameras den nächstgrößeren Compur-Verschluss, der mit Selbstauslöser versehen ist. Preis siehe Preisschlüssel.

Der Triumph der Kleinbild-Kameras!



Ihagee

Die kleinste aller!

Gehäusegröße 11,2 x 6 x 2,8 cm. Gewicht ca. 300 g

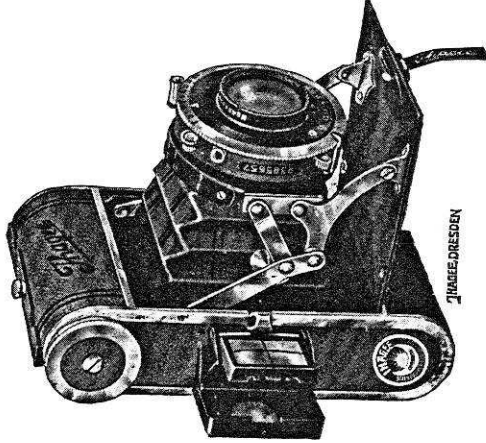
Ihagee- Westentaschen- Auto-Ultrix

für Rollfilm 4x6 $\frac{1}{2}$ cm (Nr. 2850 und 4850).

Eine normale Briefwaage zeigt Ihnen, was Sie kaum für möglich halten: Eine winzige Kamera mit einem Gewicht von 300 g! „Bildformat 3x4 $\frac{1}{2}$ “, werden Sie sagen. Nein, diese niedliche **Westentaschen-Auto-Ultrix** enthält in ihrem denkbar kleinsten Gehäuse die vollendete Konstruktion einer vollautomatischen Springkamera im **Weit-Standard-Kleinbildformat 4x6 $\frac{1}{2}$ cm**. Im geschlossenen Zustand birgt die Kamera alle empfindlichen Teile in ihrem Inneren und eignet sich dadurch zum „steten Begleiter in der Westentasche“.

Wesentlichste Vorteile: Vollautomatische Wirkung, wobei der optische Durchsichtssucher auch selbsttätig aufspringt. Parallelführung des Objektiveils, daher keine Beanspruchung des Balgeng. Einstellskala über dem Objektiv, also von oben ablesbar. Gehäuse aus einem Stück Aluminium, also garantiert lichtdicht! Einstellmöglichkeit bis 1 Meter!

Ausstattung: Metallgehäuse aus einem Stück Aluminium, feinnarbiger dauerhafter Bezug, Lederbalgen, Aluminium-Laubboden, schwer verrickelte Spreizen, Drahtauslöser, Stativmutter.



ZWAEGER, DRESDEN

Sonderprospekt auf Verlangen!

Die Kamera wird in zwei Ausführungen geliefert:

A: Auto-Ultrix
4 x 6 $\frac{1}{2}$ cm mit Schneckengang-
einstellung u. optischem Durch-
sichtssucher Nr. 2850 (Brenn-
weite 7 cm).

B: Auto-Ultrix
4 x 6 $\frac{1}{2}$ cm mit Frontlinsein-
stellung und Rahmensucher
Nr. 4850 (Brennweite 7 cm).

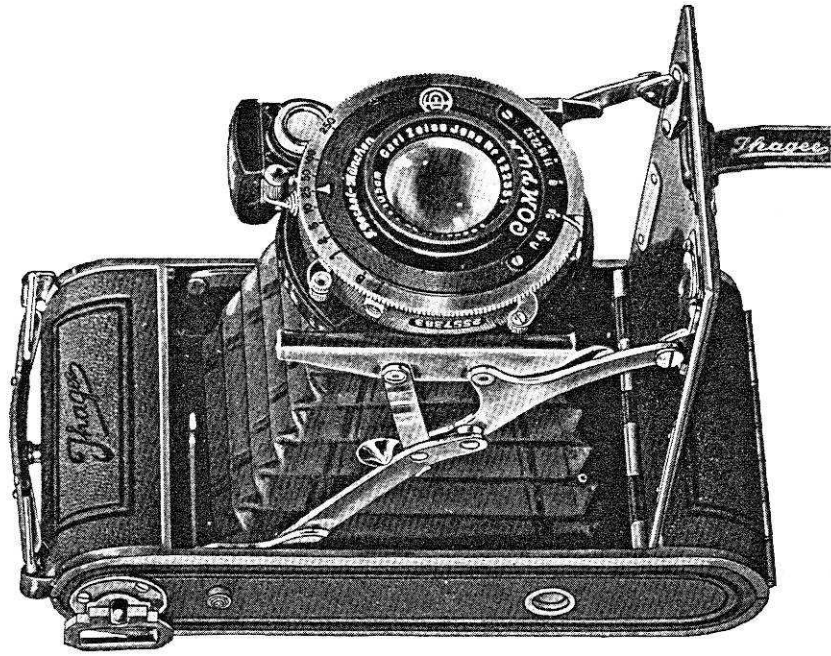
Rapid-Compur bis $\frac{1}{1000}$ Sek. Mehrpreis s. Preisschlüssel

Optik- Bez.	Verschluß: Modell	SP	C
M	Ihagee-Anastigmat 1:4,5	MSP	MC
P	Primotar 1:3,5	PSP	PC
PR	Xenar 1:4,5	—	PRC
X	" 1:3,5	—	XC
N	" 1:3,5	—	NC
Q	Tessar 1:3,5	—	QC
Optik- Bez.	Verschluß: Modell	V	
K	Ihagee-Anastigmat 1:6,3	KV	
Lederetasche f. Modell 2850 u. 4850 Nr. 7302			
Lederbeutel 7328			
Spezial-Gelbfilter für Modell 2850 u. 4850 Nr. 7374			

Ihagee-Auto-Ultrix

Alle Ihagee-Ultrix, Auto-Ultrix- und Parvoia-Rollfilmapparate

sind mit praktischen Filmdruckplatten ausgestattet, die den Film stets plan im Fokus der Kamera halten.



Ausführung A:

Ihagee-Zweifformat-Auto-Ultrix

(Nr. 2860) Maße 15x3,5x7,5 cm, Gewicht ca. 580 g.

Vollautomatisch! Die Kamera fordert nur einen Druck, dann öffnet sie sich und stellt sich auf „Unendlich“ scharf ein! Sie gleicht dem vorher beschriebenen Modell 4x6,5 cm, ist jedoch für Rollfilm 6x9 cm bestimmt. Außer 6x9 Aufnahmen kann man mittels einer Einlage auch Photos im Sparformat 4,5x6 cm herstellen; ein normaler Rollfilm 6x9 cm ergibt 16 Bildchen 4,5x6 cm. Für diesen Zweck hat die Zweifformat-Auto-Ultrix 2 Filmfenster und entsprechende Sucher.

Für die Naheinstellung dient ein Schnecken gang, der den Vorteil hat, daß das gesamte Objektiv und nicht nur die Vorderlinse hin- und herbewegt wird, so daß die Gewähr für gute optische Leistung gegeben ist.

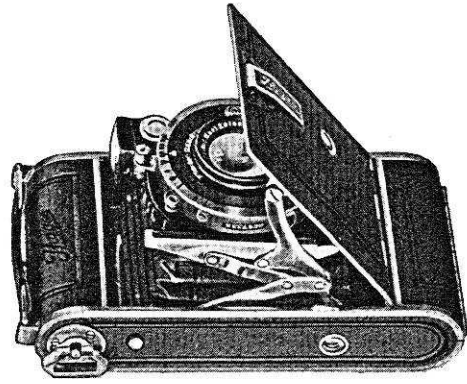
Ausstattung: Metallgehäuse, dauerhafter Bezug, Lederbalgen, Rahmen sowie Brillantsucher, Einstellung mittels Schnecken gang, Drahtauslöser.

Ausführung B:

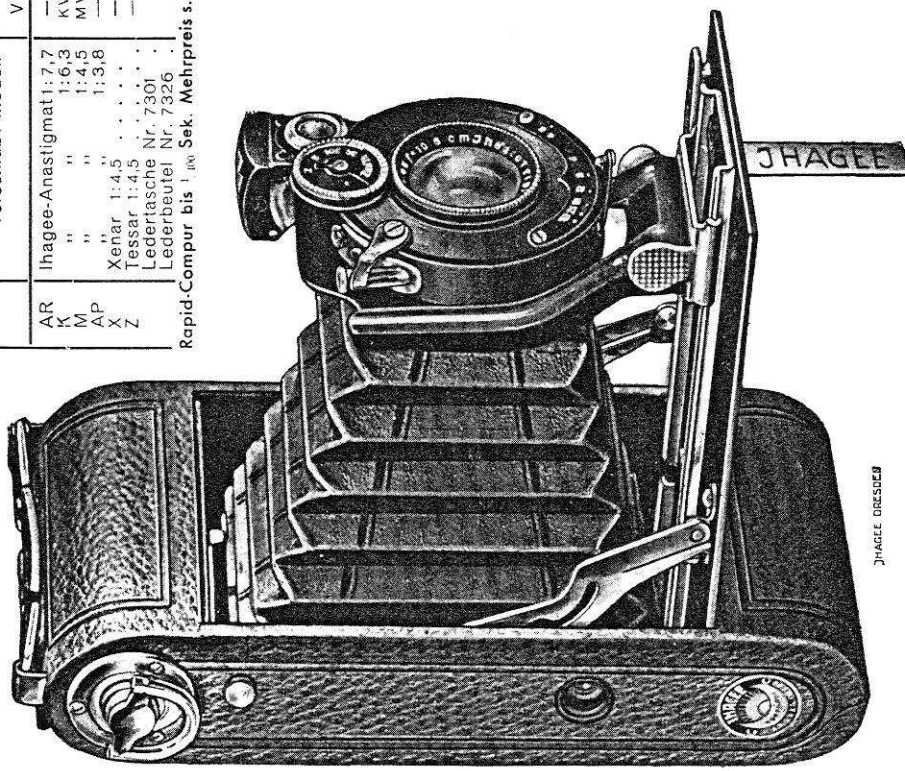
Ihagee-Auto-Ultrix mit Plattenrückwand

für Rollfilm 6x9 und Platten 6 1/2 x 9 cm (Nr. 3860), Maße 16,3x3,5x8 cm, Gewicht ca. 650 g.

Die gleiche Kamera, wie die vorstehend verzeichnete Auto-Ultrix Nr. 2860, jedoch für den Gebrauch von Platten und Rollfilmen bestimmt (aber ohne Einlage für Aufnahmen 4,5x6 cm). Die Kamera wird mit Plattenrückwand, Mattscheibenrahmen und 3 Metallkassetten versehen. Für die Reise usw. wählt man den Rollfilm, weil er leicht ist und man ihn bei Tageslicht auswechseln kann. Die Trockenplatten bevorzugt der ernste Amateur für Aufnahmen im Heim, da er sie auf der Mattscheibe genau prüfen und einzeln weiter bearbeiten kann.



Ihagee-Rapid-Gelbscheiben
siehe Seite 19 dieser Liste.



JHAGEE, DRESDEN

Ultrix-Simplex 6 1/2 x 11 cm

Optik-Bez.	Verschluß: Modell	Ausführung A: Zweiformat Auto-Ultrix (2860)				Ausführung B: Auto-Ultrix mit Plattenrückwand (3860)				Ausführung C: Volks-Auto-Ultrix (4860)			
		V	SP	I	SC	V	SP	I	SC	V	SP	I	SC
AR	Ihagee-Anastigmat 1:7,7	KV	KSP	MI	—	KV	KSP	MI	—	ARV	KSP	—	—
K	" 1:6,3	MV	MSP	—	—	MV	MSP	—	—	KV	MSP	—	—
M	" 1:4,5	—	—	—	—	—	—	—	—	MV	—	—	—
AP	" 1:3,8	—	—	—	—	—	—	—	—	—	—	—	—
X	Xenar 1:4,5	—	—	—	—	—	—	—	—	—	—	—	—
Z	Tessar 1:4,5	—	—	—	—	—	—	—	—	—	—	—	—
	Lederbeutel Nr. 7301	—	—	—	—	—	—	—	—	Nr. 7301A	—	—	—
	Lederetasche Nr. 7326	—	—	—	—	—	—	—	—	Nr. 7326	—	—	—

Rapid-Compur bis 1 (10) Sek. Mehrpreis s. Preisschlüssel

Ausführung C:

Ihagee-Volks-Auto-Ultrix

für Rollfilm 6X9 cm (Nr. 4860). Maße 15,7X7,5X3,5 cm, Gewicht 580 g. Mit diesem Modell bieten wir etwas ganz Besonderes! Um der Lichtbildkunst weitere Freunde zuzuführen, bringen wir hier zu niedrigsten Preisen diese einfachere Volks-Auto-Ultrix heraus. Die Ausführung ähnelt der Type 2860, jedoch ist die Volks-Auto-Ultrix nur für Aufnahmen 6X9 cm vorgesehen und die Einstellung wird bei ihr durch die Frontlinse reguliert.

Ausstattung: Metallgehäuse, dauerhafter Bezug, Lederbalgen, Rahmen- sowie Brillantsucher, Einstellung durch Frontlinse, Drahtauslöser.

Ihagee-Ultrix-Simplex

für Rollfilme 6 1/2 X 11 cm (Nr. 1370), Maße 19 X 4 X 9,3 cm, Gewicht ca. 680 g. Die „Ultrix-Simplex“ ist eine preiswerte Rollfilm-Kamera, mit der jeder Amateur infolge der einfachen Handhabung sofort gute Aufnahmen erzielt. Die Kamera ist trotz des niedrigen Preises ein äußerst solides Erzeugnis unserer Fabrikation.

Ausstattung: Metallgehäuse, Kunstlederbezug, Lederbalgen, Einstellskala mit Unendlichkeitsanschlag, Drahtauslöser, Brillantsucher, 2 Stativmuttern.

Optik-Bez.	Verschluß: Modell	6 1/2 x 11 cm (1370)
F	Periskopisches Doppelobjektiv 1:11	FV
H	Ihagee-Anastigmat 1:6,8	HV
K	" 1:6,3	KV
M	" 1:4,5	MV
	Lederetasche	Nr. 7276

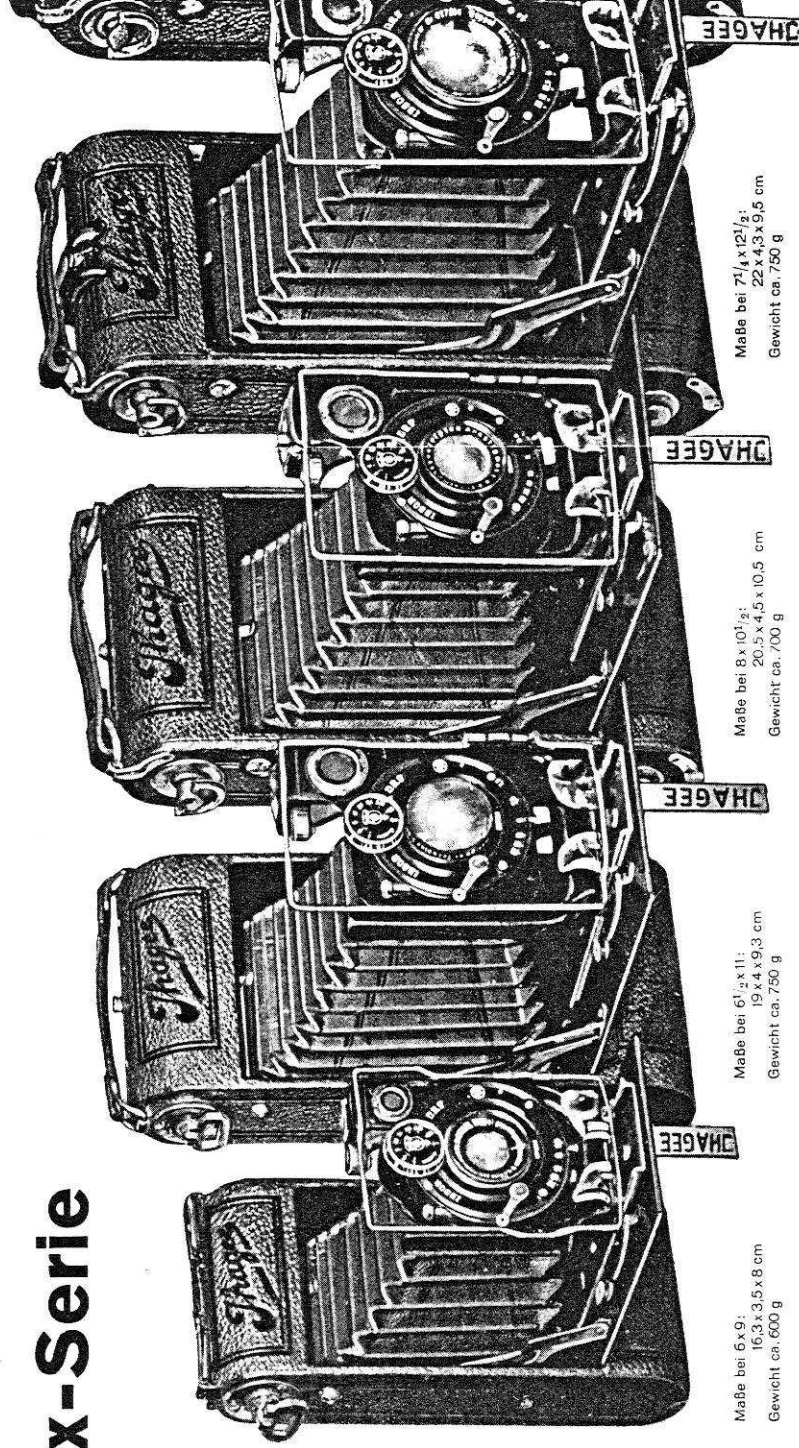
Die Ihagee-Ultrix-Serie

Ihagee-Ultrix für Rollfilme 6x9 (Nr. 1460), 6½ x 11 (Nr. 1470), 8 x 10½ (Nr. 1475), 7½ x 12½ (Nr. 1490) und 8 x 14 cm (Nr. 1485). Die bewährte Rollfilm-Kamera in Präzisionsausführung! Es ist wirklich ein Universal-Modell, unsere Ultrix, jeder Aufnahmeart ist sie gewachsen. Hier gibt es kein unnütziges Zusammendrängen der Einzelteile auf geringsten Raum. Bei der Ultrix liegen die Kamera-Glieder wohlgedacht so, daß man bei Bedienung einer Einrichtung nicht die andere versehentlich mit berührt. Die Einstellung z. B. wird durch den Laufboden befindet, so daß man beim Scharfeinstellen niemals versehentlich Verschluss oder Blende verändern kann. Die Ausführung der Kamera ist strapazierfähig! Eine Rollfilm-Kamera nimmt der Amateur mit auf Reisen, auf Wanderungen, sie wird nicht immer sanft behandelt. Die Ausstattung der Ultrix ist dafür vorgesehen: Gehäuse mit echtem Leder bezogen, Lederbaigen, Aluminiumlaufboden und Objektivträger schwarz emailliert. Ferner: Brillantklapsucher mit Linse, Rahmensucher mit Visier, Irisblende, Stativmuttern. — Viele Tausende dieser Apparate befinden sich im Besitz von Amateuren und legen Zeugnis von der großen Beliebtheit dieses Modelles ab!

A. Ihagee-Ultrix mit Plattenrückwand

für Rollfilme 6 x 9 und Platten 6½ x 9 cm (Nr. 2960)
Maße 16,3 x 3,5 x 8 cm, Gewicht ca. 600 g

Es ist das gleiche Modell wie die Ultrix 6x9 Nr. 1460 (obenstehend beschrieben), doch außerdem mit Plattenrückwand, Mattscheibenrahmen und 3 Metallkassetten 6½ x 9 cm versehen. Man kann also ab-



Maße bei 6x9:
16,3x3,5x8 cm
Gewicht ca. 600 g

Maße bei 6½ x 11:
19,4x4,9x3 cm
Gewicht ca. 750 g

Maße bei 8 x 10½:
20,5x4,5x10,5 cm
Gewicht ca. 700 g

Maße bei 7½ x 12½:
22x4,3x9,5 cm
Gewicht ca. 750 g

Optik-Bez.	Verschluss: Modell	6x9 cm (1460)	6½ x 11 cm (1470)	8x10½ cm (1475)	7½ x 12½ cm (1490)	8x14 cm (1485)
H	Ihagee-Anastigmat 1:6,8	HV	KI	KI	HV	HV
K	" 1:6,3	KV	MI	MI	KV	KV
M	" 1:4,5	MV	MSC	MSC	MV	MV
R	Doppelanastigmat	RV	RI	RI	RV	RV
T	Veraplan 1:6,8	—	TSC	TSC	—	—
X	Xenar 1:4,5	—	ZSC	ZSC	—	—
W	Tessar 1:6,3	—	—	—	—	—
Z	Lederfascia 1:4,5	—	—	—	—	—
	Lederbeutel	Nr. 7301	Nr. 7303	Nr. 7285	Nr. 7306	Nr. 7284
		" 7325				

* Unsymmetrischer-Anastigmat, Hinterlinse allein daher nicht verwendbar!

Verschluss: Modell

Ihagee-Anastigmat 1:6,8
" " 1:6,3
" " 1:4,5
Doppelanastigmat Veraplan 1:6,8
Xenar 1:4,5
Tessar 1:4,5
Lederfascia 1:4,5

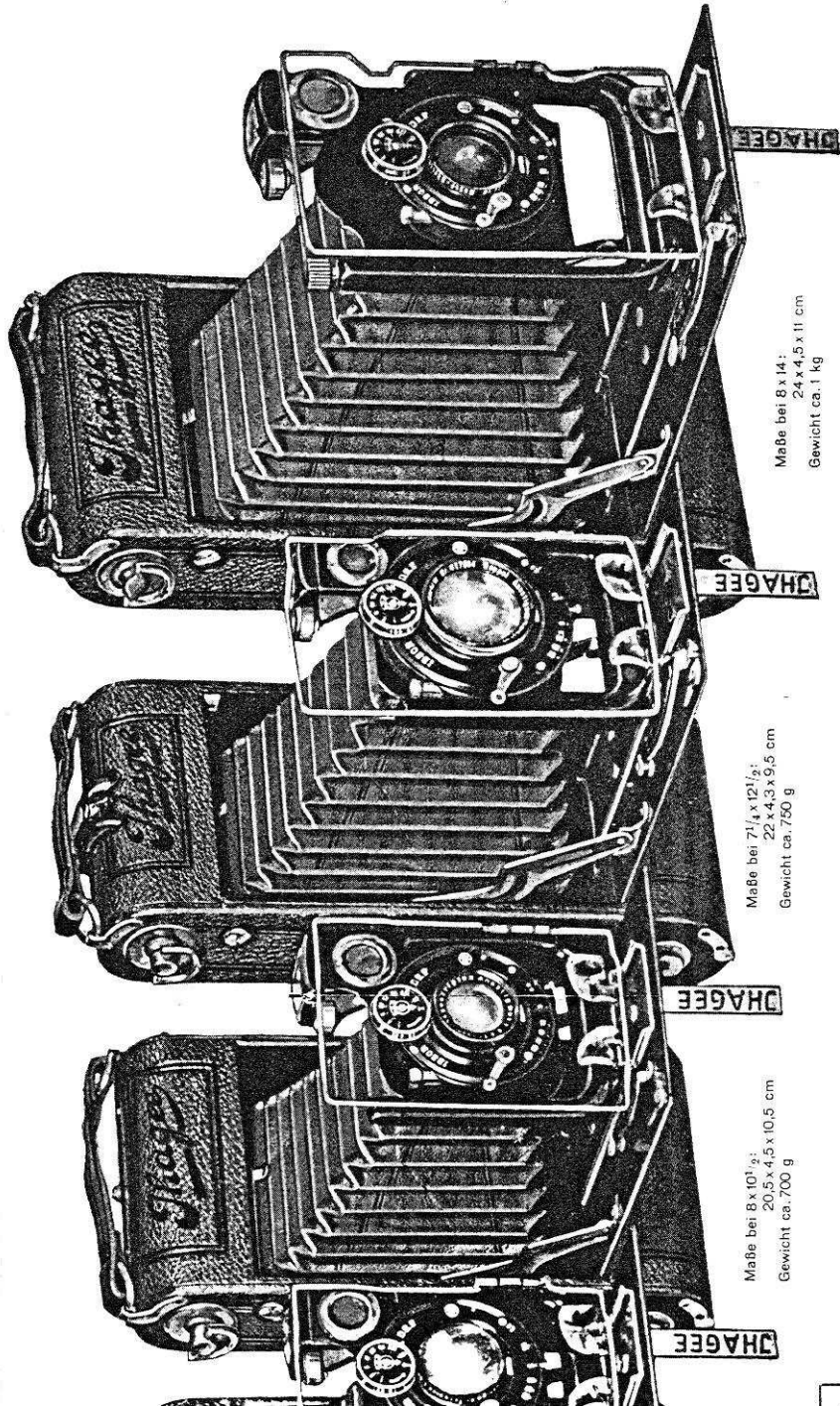
Optik-Bez.

H K M R T X W Z

wechselnd Trockenplatten und Rollfilm verwenden. Für die Reise, für Wanderungen etc. den Rollfilm, denn man kann ihn bei Tageslicht auswechseln und er ist leicht, dagegen wählt der ernste Amateur für Zuhause die Platte, da er diese Aufnahmen auf der Mattscheibe genau einstellen und einzeln weiterbearbeiten kann. Ausstattung: Metallgehäuse aus einem Stück Aluminium gezogen, Lederbezug, Lederbalgen, Aluminiumlaufboden und Objektivträger schwarz emailiert, Brillantklappsucher mit Libelle, Rahmensucher mit Visier, Drahtauflöser, Irisblende, Stativmutter, Adapter mit Mattscheibenrahmen und 3 Metallkassetten.

B. Ihagee-Ultrix-Duplex für Rollfilme 6x9 und Platten 6 1/2 x 9 cm (Nr. 1560). Mit doppeltem Auszug! Maße 16,5 x 4 x 7,8 cm, Gewicht ca. 800 g. Auch dieses Modell ist für den Gebrauch von Rollfilmen 6 x 9 und Platten 6 1/2 x 9 cm eingerichtet. Die Kamera ist besonders für den ersten Amateur gedacht. Sie besitzt doppelten Auszug und verdeckten Zahntrieb. Ersterer gestattet bei Kameras mit symmetrischen Objektiven die Verwendung der Hinterlinse, die ungefähr die doppelte Brennweite des kompletten Objektivs besitzt und den Vorteil bietet, weiter entfernte Gegenstände größer auf die Platte zu bannen. Ferner ist der doppelte Auszug für Reproduktionen und Aufnahmen kleinerer Gegenstände in natürlicher Größe sehr zu empfehlen.

Ausstattung: Gehäuse mit echtem Leder bezogen, Lederbalgen, Aluminiumlaufboden und Objektivträger schwarz emailiert, Objektivteil nach allen Richtungen verstellbar. Unendlichtscharnschlag, der sich bei Einstellung auf Nähe von selbst auslöst, Drahtauflöser, Irisblende, Brillantklappsucher mit Libelle, Rahmensucher mit Visier, Stativmutter, Adapter mit Mattscheibenrahmen und 3 Metallkassetten.



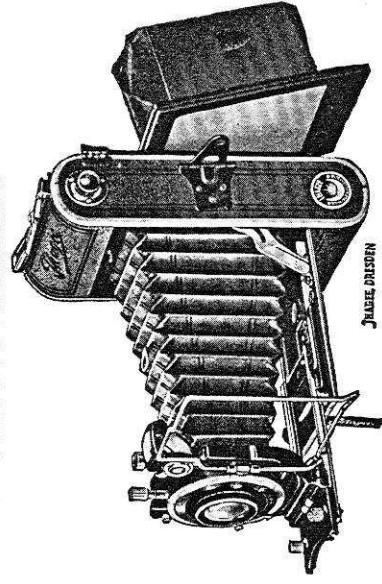
Maße bei 8 x 10 1/2: 20,5 x 4,5 x 10,5 cm
Gewicht ca. 700 g

Maße bei 7 1/4 x 12 1/2: 22 x 4,3 x 9,5 cm
Gewicht ca. 750 g

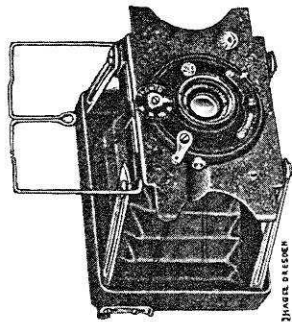
Maße bei 8 x 14: 24 x 4,5 x 11 cm
Gewicht ca. 1 kg

Optik-Bez.	* Unsymmetrischer Anastigmat, Hinterlinse allein daher nicht verwendbar!				A) Preise der Ihagee-Ultrix mit Plattenrückwand Nr. 2960				B) Preise der Ihagee-Ultrix-Duplex Nr. 1560			
	Verschluß: Modell				V	I	SC	V	I	SC	V	I
H	ihagee-Anastigmat	1:6,8*	HV	—	—	HV	—	—	—	—
K	"	1:6,3	KV	KI	—	KV	KI	—	—	—
M	"	1:4,5	MV	MI	MSC	MV	MI	—	—	MSC
R	Doppelanastigmat	Veroplan	1:6,8	RV	RI	RSC	RV	RI	—	—	TSC
T	Xenar	1:4,5	—	—	XSC	—	—	—	—	XSC
X	Tessar	1:4,5	—	—	ZSC	—	—	—	—	ZSC
Z	Leder Tasche	—	—	—	—	—	—	—	—

A) Preise der Ihagee-Ultrix mit Plattenrückwand Nr. 2960				B) Preise der Ihagee-Ultrix-Duplex Nr. 1560			
V	I	SC	Nr. 7309	V	I	SC	Nr. 7308
HV	—	—	—	HV	—	—	—
KV	KI	—	—	KV	KI	—	—
MV	MI	MSC	—	MV	MI	—	—
RV	RI	RSC	—	RV	RI	—	—
—	—	XSC	—	—	—	—	—
—	—	ZSC	—	—	—	—	—



JULIUS DRISSEN



Ihagee-Photoknips

für Platten und Filmpacks $4\frac{1}{2} \times 6$ cm, (Nr. 200)

Maße $9 \times 2 \times 6,5$ cm, Gewicht 155 g.

Sehr kleines Modell im Westentaschenformat, das auch in jeder Damenhandtasche Platz findet.

Ausstattung:

Gehäuse und Objektivteil aus Aluminium, Lederbalgen, Rahmensucher, Verschluss für Zeit und Moment $\frac{1}{250}$ bis $\frac{1}{1000}$ Sekunde, Anastigmat 1:6,3, Pronto-Verschluss, Irisblende, 3 Metallkassetten und Drahtauflöser.

Photoknips $4,5 \times 6$ cm

Ihagee-Anastigmat 1:6,3 Nr. 200 K 200 K

Porträtvorsatzlinse Nr. 7333

Wildlederbeutel Nr. 7321

Feststeller, um mit Stativ arbeiten zu können, Nr. 7356

Ihagee-Photoklapp Mikrobie

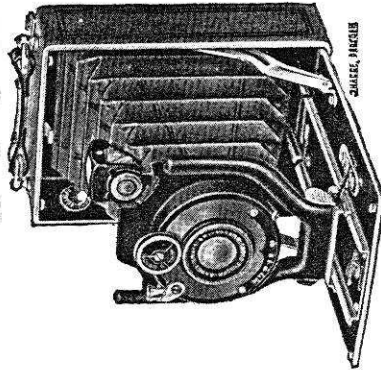
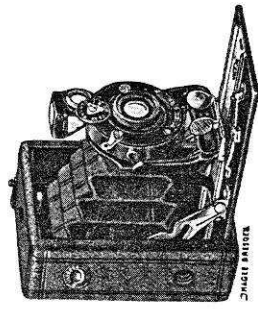
für Platten und Filmpacks $4\frac{1}{2} \times 6$ cm (Nr. 500).

Optik-Bez.	Verschluss: Modell	V	C
H	Ihagee-Anastigmat 1:6,8	HV	—
R	Doppelanastigmat Veraplan 1:6,8	RV	TC
T	Wildlederbeutel Nr. 7323	—	—
	Ledertasche Nr. 7278	—	—

Maße $9,5 \times 3,8 \times 7$ cm, Gew. ca. 270 g

Beliebtes Modell mit Einstellung durch Einstellhebel. Die ideale Kleinbild-Kamera für diejenigen Amateure, die Wert darauf legen, die Aufnahmen vorher auf der Mattscheibe einzustellen. Gegenüber Rollfilm-Kleinbild-Kameras bietet die „Mikrobie“ den Vorteil, daß jede Aufnahme einzeln entwickelt werden kann.

Ausstattung: Lederbezug, Lederbalgen, Einstellskala, Drahtauflöser, Irisblende, Brillantensucher, Stativmutter, 3 Metallkassetten.



Ihagee-Photoklapp Derby

für Platten und Filmpacks $6\frac{1}{2} \times 9$ cm (Nr. 310) und 9×12 cm (Nr. 320).

Maße b. $6\frac{1}{2} \times 9: 12 \times 4,3 \times 9$ cm, Gew. ca. 455 g

" " $9 \times 12: 15,5 \times 4,1 \times 15$ " " " 660 "

Beliebte Anfängerkamera in gediegener Ausführung! Konkurrentenlos im Preis!

Ausstattung: Metallgehäuse, Kunstlederbezug, Lederbalgen, 2 Stativmutter, Irisblende, Drahtauflöser, Brillantensucher, 1 Metallkassette.

Optik-Bez.	Verschluss: Modell	$6\frac{1}{2} \times 9$ cm (310) V	9×12 cm (320) V
F	Periskopisches Doppelobjektiv 1:11	FV	FV
H	Ihagee-Anastigmat 1:6,8	HV	HV
K	" " 1:6,3	KV	KV
M	" " 1:4,5	MV	MV
	Kunstledertasche	Nr. 7266	Nr. 7268

Ihagee-Photoklapp Venus

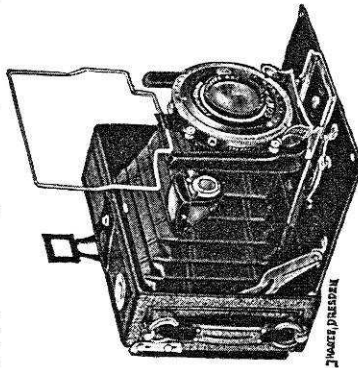
für Platten und Filmpacks $6\frac{1}{2} \times 9$ cm (Nr. 610).

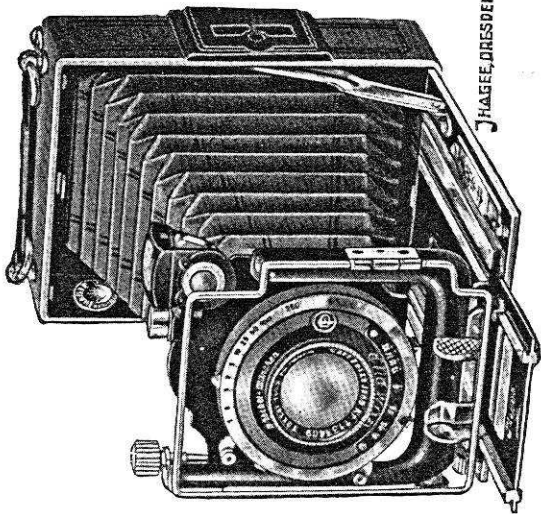
Optik-Bez.	Verschluss: Modell	V	I	SC
H	Ihagee-Anastigmat 1:6,8	HV	—	—
K	" " 1:6,3	KV	KI	—
M	" " 1:4,5	MV	MI	MSC
R	Doppelanastigmat Veraplan 1:6,8	RV	RI	—
T	" " 1:4,5	—	TI	TSC
	Kunstledertasche Nr. 7266	—	—	—

Maße $12 \times 4,3 \times 9$ cm, Gew. ca. 460 g

Die meisten Aufnahmen werden im Querformat hergestellt; diesem Umstand dankt die im Querformat gebaute „Venus“ ihre große Beliebtheit!

Ausstattung: Metallgehäuse, Lederbezug, Lederbalgen, hoch und tief verstellbares Objektivteil, Drahtauflöser, Irisblende, Brillantensucher, Rahmensucher mit Visier, 2 Stativmutter, 3 Metallkassetten.





IHAGEE, DRESDEN

Ihagee Photoklapp Patent-Duplex

für Platten und Filmpacks 6 1/2 x 9 cm (Nr. 710), 9 x 12 cm (Nr. 720), 10 x 15 cm (Nr. 730) und 13 x 18 cm (Nr. 740). Maße bei 6 1/2 x 9: 12 x 4,3 x 9 cm, Gewicht ca. 700 g Maße bei 10 x 15: 17,5 x 5,5 x 12,5 cm, Gewicht ca. 1,220 kg " 9 x 12: 15,3 x 4,5 x 11,2 cm, " " 980, " " 13 x 18: 21,5 x 5,8 x 16,5 " " 1,5 " Die Photoklapp „Patent-Duplex“ mit doppeltem Auszug und verdecktem Zahntrieb ist mit unserem patentierten Unendlichkeitsanschlag versehen, der sich bei Einstellung auf Nähe von selbst auflöst. Die Kamera ist daher eine besondere Spezialität unter den Ihagee-Modellen. Außer im Format 13 x 18 cm sind alle diese Kamera-gehäuse aus Metall hergestellt.

Ausstattung: Lederbezug, Lederbalgen, Objektivteil allseitig verstellbar, Drahtauflöser, Irisblende, Brillant-sucher mit Libelle, Rahmensucher mit Visier, Patent-Unendlichkeitsanschlag, 2 Stativmuttern, 3 Metallkassetten.

Optik-Bez.	6 1/2 x 9 cm (710)			9 x 12 cm (720)			10 x 15 cm (730)			13 x 18 cm (740)		
	V	I	SC	V	I	SC	V	I	C	V	I	SC
H	KV	KI	—	HV	KI	—	HV	KV	—	—	—	—
K	MV	MI	—	KV	MV	—	KV	MI	—	—	—	—
M	—	—	PSC	—	—	PSC	—	—	MC	—	—	—
P	—	—	—	—	—	GSC	—	—	—	—	—	—
G	—	—	—	—	—	—	—	—	—	—	—	—
R	—	—	—	—	—	—	—	—	—	—	—	—
T	—	—	—	—	—	—	—	—	—	—	—	—
X	—	—	—	—	—	—	—	—	—	—	—	—
Z	—	—	—	—	—	—	—	—	—	—	—	—
Q	—	—	—	—	—	—	—	—	—	—	—	—
Ledertasche	Nr. 7281			Nr. 7283			Nr. 7286			Nr. 7288		

+ Unsymmetrischer Anastigmat, Hinterrlinse allein daher nicht verwendbar! 0 Im Format 6 1/2 x 9 cm 1:3,8. ** Beim Format 9 x 12 cm 150 mm Brennweite. † = Verschluss C. Patent-Duplex 6 1/2 x 9 cm mit Ihagee-Anastigmat 1:4,5 = SP-Verschluss.

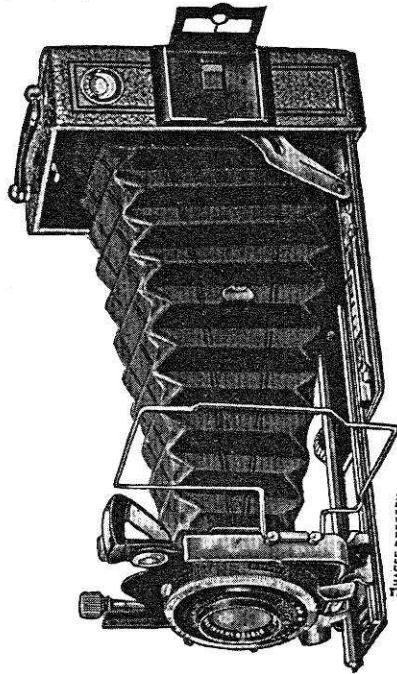
Ihagee Photoklapp Luxus-Duplex

für Platten und Filmpacks 9 x 12 cm (Nr. 820), 10 x 15 cm (Nr. 830) und 13 x 18 cm (Nr. 840). Maße bei 9 x 12 cm: 15,3 x 4,5 x 11,2 cm. Gewicht ca. 1,1 kg. Maße bei 10 x 15 cm: 17,5 x 5,5 x 12,5 cm. Gewicht ca. 1,4 kg. Maße bei 13 x 18 cm: 21,5 x 5,8 x 16,5 cm. Gewicht ca. 1,755 kg.

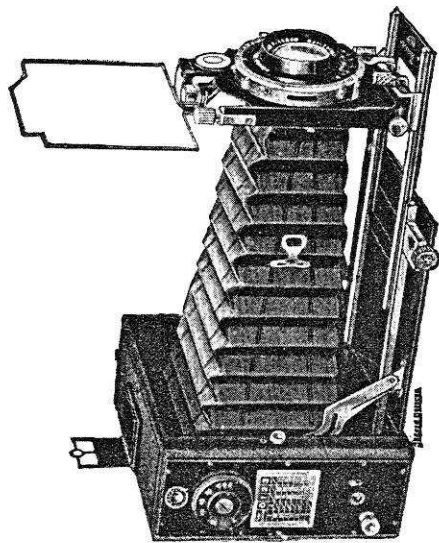
Außerst stabiles, unverwundliches Modell, mit doppeltem Auszug und verdecktem Zahntrieb sowie Patent-Unendlichkeitsanschlag, unverschiebbar, Lederbezug, Lederbalgen, Objektivträger aus massivem Messing, schwer vernickelt, Objektivteil allseitig verstellbar, Drahtauflöser, Irisblende, Brillantsucher mit Libelle, Rahmensucher mit Visier, Patent-Unendlichkeitsanschlag, 2 Stativmuttern, 3 belebte Metallkassetten. Auf Wunsch wird die Kamera im Format 13 x 18 cm anstatt mit schwarzen Kassetten mit Neusilberkassetten geliefert. Mehrpreis vergleiche unten.

Optik-Bez.	9 x 12 cm (820)		10 x 15 cm (830)		13 x 18 cm (840)	
	C	SC	C	SC	C	SC
M	—	—	—	—	—	—
P	—	—	—	—	—	—
R	—	—	—	—	—	—
T	—	—	—	—	—	—
T	—	—	—	—	—	—
X	—	—	—	—	—	—
X	—	—	—	—	—	—
Z	—	—	—	—	—	—
Z	—	—	—	—	—	—
Q	—	—	—	—	—	—
Ledertasche	Nr. 7283		Nr. 7286		Nr. 7288	

+ Unsymmetrischer Anastigmat, Hinterrlinse allein daher nicht verwendbar! ** 130 mm Brennweite.



IHAGEE, DRESDEN



Mit doppeltem Auszug, verdecktem Zahntrieb sowie Zentral- und Schlitzverschluss. Letzterer für Momentaufnahmen bis $\frac{1}{1000}$ Sekunde. Diese im Querformat gebaute Kamera entspricht allen Anforderungen, die man an eine moderne Kamera stellt. Sie ist für jede Art von Aufnahmen, insbesondere auch für schnellste Sportaufnahmen geeignet.

Ihagee-Sportkamera

Maße bei $6\frac{1}{2} \times 9$: 14,5 x 5,5 x 12 cm. Gew. ca. 1,080 kg. Brennsw. 12 cm
 " " 9×12 : 17 x 6 x 14,5 " " 1,375 " " 15 " "
 " " 10×15 : 20 x 5 x 15,5 " " 1,810 " " 16,5 " "

Ausstattung: Gehäuse aus Holz, mit echtem Leder bezogen. Objektivteil aus Metall, hoch und tief verstellbar. Der Schlitzverschluss für kurze und lange Zeit- sowie Momentaufnahmen von $\frac{1}{15}$ bis $\frac{1}{1000}$ Sekunde hat verdeckten Auszug und arbeitet zuverlässig ohne Erschütterung. Lederbalgen, Rahmensucher mit Visier- und 3 Metallkassetten.

Optik-Bez.	6 $\frac{1}{2}$ x 9 cm (f810)	9x12 cm (f820)	10x15 cm (f830)
M	M	M	—
P	P	P	—
T	T	T	T
X	X	X	X
Y	Y	Y	Y
Z	Z	Z	Z
Q	Q	Q	Q
EE	EE	EE	—
	Nr. 7282	Nr. 7289	Nr. 7280
	—	—	—

Ledertasche für Kamera mit Biotessar 2,8

Ihagee-Zweiverschluß-Duplex

für Platten und Filmpacks $6\frac{1}{2} \times 9$ (Nr. 1010), 9×12 (Nr. 1020) und 10×15 cm (Nr. 1030)

Maße bei $6\frac{1}{2} \times 9$ cm: 13,5 x 6,6 x 12 cm, Gewicht ca. 1,1 kg, Brennweite 10,5 cm
 " " 9×12 " : 16,5 x 6,6 x 14,5 cm, " " 1,420 kg, " 13,5 " "
 " " 10×15 " : 20 x 7,5 x 15,5 " " 1,780 " " 16,5 " "

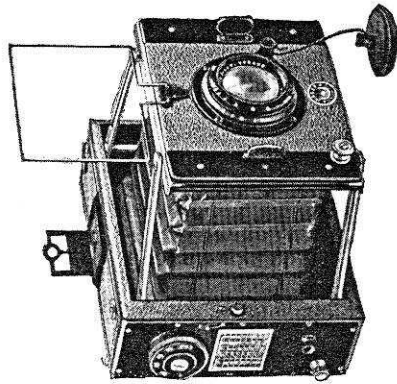
Optik-Bez.	Schlitz- und Zentralverschluß: Modell	6 $\frac{1}{2}$ x 9 cm (f1010)	9x12 cm (f1020)	10x15 cm (f1030)
M	Ihagee-Anastigmat 1:4,5*	M1	MI	MC
MM	Trioplan 1:3,5*	—	—	MMC
PP	Doppelanastigmat Veraplan 1:4,5	PPSC	PPC	PPC
T	Primolar 1:3,5*	T1	T1	TC
PR	Xenar 1:4,5*	—	—	PRC
X	Tessar 1:4,5* 105, 135 und 165 mm	Z1	Z1	XC
Z	" " 1:4,5* 120, 150 und 180 mm	Z1	Z1	ZC
ZZ	" " 1:3,5*	Z1	Z1	ZZC
Q	Ledertasche	—	—	QC
		Nr. 7311	Nr. 7313	Nr. 7315

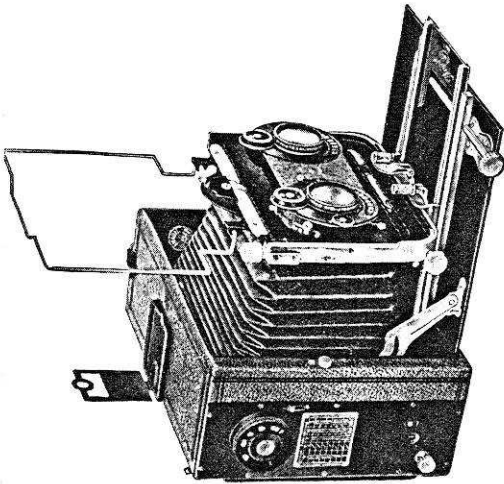
* Unsymmetrischer Anastigmat, Hinterlinse allein daher nicht verwendbar.

Ausstattung: Zentral- und Schlitzverschluss mit verdecktem Auszug für Zeit- und Momentaufnahmen von $\frac{1}{15}$ bis $\frac{1}{1000}$ Sekunde, Lederbezug, Lederbalgen. Objektivteil allseitig durch Trieb verstellbar. Drahtauslöser, irisblende, Brillantsucher mit Libelle, Rahmensucher mit Visier. Patent-Unendlichkeitsanschlag, 2 Stativmutter, 3 Metallkassetten mit Lederbezug.

Maße bei $6\frac{1}{2} \times 9$: 14,5 x 5,5 x 12 cm (Nr. 1810), 9×12 cm (Nr. 1820) und 10×15 cm (Nr. 1830).

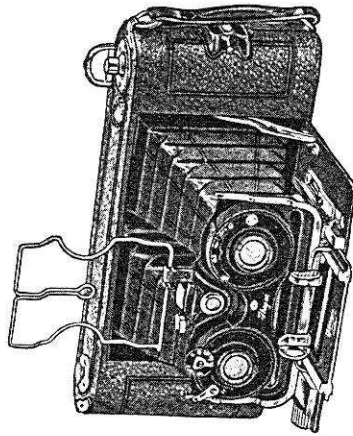
Beste Kamera für Sport- und Presse-photographie! Einfach in der Konstruktion, zuverlässig in der Handhabung. Mit einem Griff aufnahmebereit und auf „Unendlich“ scharf eingestellt. Für Naheinstellung dient die Schnecken-gangfassung des Objektivs.





Ihagee-Ultrix-Stereo für Rollfilme 7 $\frac{1}{2}$ x 12 $\frac{1}{2}$ cm (Nr. 1690). Maße 22x4,3x9,5 cm. Gew. ca. 850 g.
Stereophotographie hat den Vorteil, daß man die Aufnahmen durch den Betrachtungsapparat plastisch sieht. Die „Ultrix-Stereo“ ist für Rollfilme ausgestattet und daher für die Reise besonders geeignet.

Ausstattung: Lederbezug, Lederbalgen, Objektivträger aus massivem Messing, schwer vernickelt, Brillensucher, Drahtsucher, Irisblende, Drahtauslöser, Patent-Unendlichkeitsanschlag, Stativmutter.



Plastische Bilder mit einer Ihagee-Stereo-Kamera!

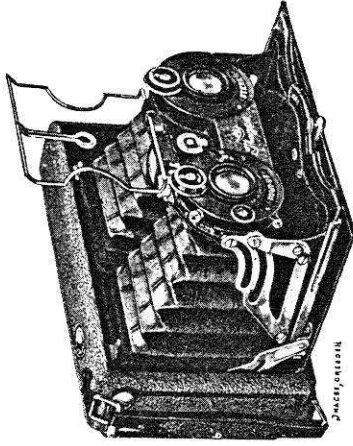
Ihagee-Zweiverschluß-Stereo für Platten und Filmpacks 10x15cm (Nr. 2430)
Maße 20x7,5x15,5 cm. Gewicht ca. 1,950 kg.

Besonders Ärzten empfohlen für Aufnahmen aus der Praxis!

Für Platten und Filmpacks 10x15 cm. Mit doppeltem, extra langem Zahntrieb. Die Kamera hat sowohl Zentral- als auch Schlitzverschluß, letzteren mit verdecktem Aufzug für Zeit- und Momentaufnahmen von $\frac{1}{32}$ bis $\frac{1}{1000}$ Sekunde.

Ausstattung: Lederbezug, Lederbalgen, Objektivteil allseitig verstellbar, Drahtauslöser, Irisblende, Libelle, Rehmensucher mit Visier, Patent-Unendlichkeitsanschlag, 3 Metallkassetten mit Lederbezug, Stativmutter.

Optik-Bez.	Schlitz-u. Zentralverschluß: Mod.	V	I	C
K	Ihagee-Anastigmat 1:6,3		KV	—
T	Doppelanastigm. Veraplan 1:4,5		—	TC
Z	Tessare 1:4,5		—	ZC
	Ledertasche Nr. 7315			—



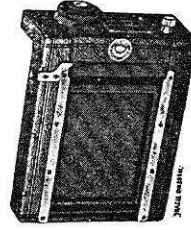
Ihagee-Stereo-Automat

für Platten und Filmpacks 6x13 cm (Nr. 1715).
Maße 16,5x3,8x9,5 cm, Gewicht ca. 610 g.

Beim Aufklappen der Kamera stellt sich das Objektiv automatisch auf „Unendlich“ scharf ein. Die Kamera ist daher sofort gebrauchsfähig.

Ausstattung: Lederbezug, Lederbalgen, Rehmensucher, Brillensucher, Irisblende, Stativmutter, 3 Metallkassetten.

Optik-Bez.	Verschluß: Modell	V	C
H	Ihagee-Anastigmat 1:6,8	HV	—
T	Doppelanast. Veraplan 1:4,5	—	TC
U	Triolare 1:6,3	—	UC
W	Tessare 1:6,3	—	WC
	Ledertasche Nr. 7316		—



Schlitzverschluß-Ansatz für Kameras
6 $\frac{1}{2}$ x 9 cm (Nr. 8301)
9 x 12 cm (Nr. 8302)
10 x 15 cm (Nr. 8303)

Schlitzverschluß-Ansätze

Schlitzverschluß-Ansätze dienen dazu, Laufboden-Klappkameras mit lichtstärkeren Objektiven für schnellste Sportaufnahmen geeignet zu machen. Der Schlitzverschluß-Ansatz wird in den Kassettenfanz der Kameras eingeschoben. Der Schlitzverschluß hat verdeckten Aufzug und arbeitet zuverlässig ohne Erschütterung für kurze und lange Zeit- sowie Momentaufnahmen von $\frac{1}{32}$ bis $\frac{1}{1000}$ Sekunde. Die Ansätze passen für unsere Kameras ohne weiteres. Bei Kameras fremder Fabrikation wird die Anpassung vorgenommen.

Ihagee-Metalkassetten

	Format $4\frac{1}{2} \times 6\frac{1}{2} \times 9$							
	$4\frac{1}{2} \times 6\frac{1}{2}$	$6\frac{1}{2} \times 9$	9×9	6×13	9×12	10×15	13×18	
Ihagee-Metalkassetten	(7141)	(7143)	(7144)	(7153)	(7146)	(7148)	(7151)	
Ihagee-Metalkassetten mit Lederbezug	(7170)	(7171)			(7173)	(7176)	(7179)	
Ihagee-Neusilberkassetten		(7161)			(7163)	(7166)	(7168)	
Ihagee-Metalkassettenensätze: 3 Metalkassetten im Etui		(7143)	(7144)	(7153)	(7146)	(7148)	(7151)	
3 Metalkassetten m. Lederbezug i. Etui	(7170)	(7171)			(7173)	(7176)	(7179)	
3 Neusilberkassetten im Etui		(7161)			(7163)	(7166)	(7168)	
Ihagee-Filmpackkassetten	(7201)	(7203)		(7213)	(7206)	(7208)	(7211)	
Ihagee-Filmpackkassetten m. Lederbezug	(7230)	(7231)			(7233)	(7236)	(7239)	
Ihagee-Neusilber-Filmpackkassetten		(7221)			(7223)	(7226)	(7228)	

Ihagee-Metalkassetten-Einlagen

	$4\frac{1}{2} \times 6$	$6\frac{1}{2} \times 9$	$8 \times 10\frac{1}{2}$	9×12	10×15	$12 \times 16\frac{1}{2}$
in $6\frac{1}{2} \times 9$ in 9×12 in 9×12 in 10×15 in 13×18 in 13×18	Nr. 7111	Nr. 7116	Nr. 7118	Nr. 7121	Nr. 7125	Nr. 7128

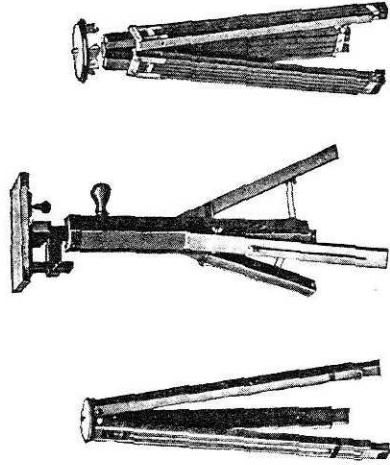
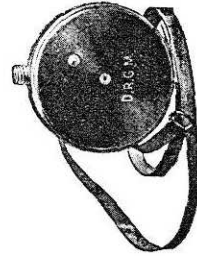
Ihagee-Einlagen für Filmpackkassetten

$8 \times 10\frac{1}{2}$ cm in 9×12 cm (Nr. 7129), 9×14 cm in 10×15 cm (Nr. 7130)

Die **Ihagee-Rollfilmpackkassette 6×9 cm** dient dazu, die Plattenkamera 9×12 cm auch für Rollfilm verwenden zu können. Nr. 8888

„Dipho“-Entfernungsmesser

Dieses kleine Instrument ist zur genauen Feststellung der Entfernungen unentbehrlich. Der „Dipho“ wird mittels des Bolzen- gewindes in die freie Stativmutter des Apparates geschraubt. Die aufzunehmende Person nimmt das Ende des Meßbandes nach dem Aufstellungsort mit. Der Aufnehmende kann dann die Entfernung genau ablesen. Nr. 7780



Nr. 8101

Nr. 8201

Nr. 8103

Ihagee-Holzstativ

Holzschnapstativ

aus bestem Hartholz, dreiteilig. Nr. 8101

Extra stabiles Holzstativ

für Berufszwecke besonders geeignet. Dreiteilig, aus bestem Hartholz, schwarz mattiert. Die Schenkel werden am Kopf durch Gegenwinkel gehalten, sodaß ein Herausbringen unmöglich ist. Nr. 8103

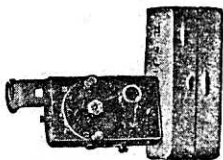
Heimstativ

Mit diesem Modell bringen wir ein praktisches Heimstativ in mäßiger Preislage. Die Feststellung des Auszuges erfolgt durch Holzspindel und sichert einen durchaus festen Stand. Der Stativkopf ist verstellbar. Nr. 8201

Durchsichtssucher

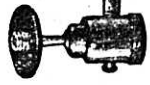
Das Visier richtet sich beim Öffnen des Suchers selbsttätig auf und legt sich beim Schließen des Suchers. Für alle Formate bis mit 13×18 cm geeignet. Linsengröße 22×30 mm. Nr. 7081





Autoknips-Selbstauslöser

Modell I zum Selbstauslösen des Verschlusses (gestattet die beim Zentralverschluss vorhandenen Geschwindigkeiten) Nr. 7790.
Modell II zum Selbstauslösen des Verschlusses (besitzt überdies die Möglichkeit, die Belichtungszeit automatisch von 1/2 bis 9 Sekunden zu regulieren) Nr. 7791.



Metall-Schnappstativ

Nr. 7072. Leicht im Gewicht! Groß in Stabilität! 4 teilig, 127 cm hoch, geschlossenes 44 cm lang.

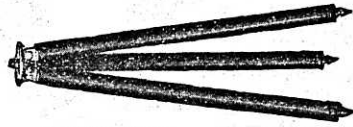
Kugelgelenk Nr. 7777

Messing-Rundkopfstativ

Nr.	3teilig	4teilig	5teilig	7teilig
	7043	7046	7048	7056
Länge, geschlossen cm	40	37	34,5	31,5
" ausgezogen "	110	125	135	125

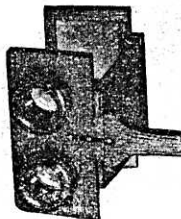
Messing-Flachkopfstativ

Nr.	4teilig	5teilig	7teilig
	7061	7063	7071
Länge, geschlossen cm	39	36,5	33,5
" ausgezogen cm	127	137	127



Stereogucker

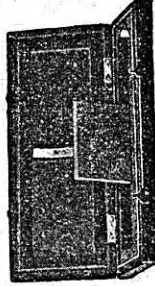
Unsere Stereogucker sind auf das genaueste gearbeitete Betrachtungsapparate mit guten achromatischen Linsen. Sie eignen sich für Diapositive des betreffenden Formats oder für Stereopapierbilder jeder Größe. Die Apparate sind aus Mangonol gefertigt, der Bildhalter ist auf verschiedene Entfernungen verstellbar.
Format 6x13 cm, Nr. 7091
" 7 1/4x12 1/2 " " 7093



Stereo-Umkehr-Kopierrahmen

Durch Verwendung des Kopierrahmens fällt das lästige Zerschneiden und Umlegen der Stereonegative oder der Kopien weg. Es wird erst die eine Hälfte des Negatives auf Gaslicht- oder Bromsilberpapier oder auf eine Diapositivplatte kopiert und danach Negativ und Kopie gegeneinander verschoben.

Format 6x13 cm, Nr. 7101
" 7 1/4x12 1/2 " " 7103



Der „Ihagee-Satz“

Ein optisches Wunder!

Macht jede Kamera zu einem Universalinstrument. Er besteht aus dem Vorsatzlinsehalter und 4 Vorsatzlinsen: a) Weitwinkel-, b) Porträt-, c) Reproduktions- und d) Telelinse. Es ist eine Eigenschaft der Ihagee-Linsen, daß die Bilder trotz der Änderungen der Brennweite sehr schön eben bleiben. Die „Ihagee-Sätze“ werden in drei Größen hergestellt.

Größe I hat einen Linsendurchmesser von 31 mm und kann für alle Handkameras verwendet werden. Größe II hat 40 mm Durchmesser und ist für Kameras 13 x 18 cm sowie für jene Objektive, die ein sehr großes Öffnungsverhältnis haben, geeignet. Auch kommt diese Größe für den Fachphotographen in Betracht. Die Größe III hat 52 mm Durchmesser und ermöglicht es dem Fachphotographen, die Brennweiten der vorhandenen Objektive außerordentlich zu vergrößern. Auch ist diese Größe für Projektionsapparate, Epidiaskope und Kinematographen zu empfehlen, um während eines Lichtbildvortrages die Vergrößerung beliebig wechseln zu können.

Halter mit Linsen im Etui	Größe I	Größe II	Größe III
Einzelne Ihagee-Linsen	Nr. 7003	Nr. 7006	Nr. 7008
Ihagee-Halter	" 7013	" 7016	" 7018
Gelbscheiben aus gewöhnlichem Glas, in obige Halter pas- send (hell, mittel und dunkel).	" 7023	" 7026	" 7028
	" 7033	" 7036	" 7038

Unsere Ihagee-Sätze, die früher den Namen Vava-Satz führten, sind bereits über 15 Jahre in allen Weltteilen bekannt und geschätzt. Die vielen Nachahmungen, die unter ähnlich klingenden Bezeichnungen auf dem Markt kamen, haben uns veranlaßt, diese Sätze nur noch unter unseren gesetzlich geschützten Bezeichnung „Ihagee“ zu führen.

Ihagee-Rapid-Gelbscheiben

Gelbscheiben haben den Zweck, die Farben der Natur ihrem Helligkeitswerte nach auf der Photographie wiederzugeben. Zur Verwendung gelangt für diesen Zweck das sogenannte orthochromatische Material; die photographische Platte ist blauempfindlich, d. h. blaufarbige Gegenstände werden im Negativ am schwärzesten abgebildet und somit im Bild am reinsten weiß. Dagegen werden z. B. gelbfarbige Gegenstände, die doch unserem Auge am hellsten erscheinen, in der fertigen Photographie als schwarz wieder gegeben. Die Wirkung der Gelbscheiben besteht nun darin, daß in dem fertigen Bild das Gelb heller erscheint als Blau usw., indem die Gelbscheibe die Wirkung der blauen Strahlen zurückhält, damit auch die gelben Farben besser zur Geltung kommen. — Die Ihagee-Rapid-Gelbscheiben sind im höchsten Grade lichtdurchlässig, so daß nur eine geringe Verlängerung der Belichtungszeit erforderlich ist, während viele der im Handel befindlichen Gelbscheiben eine so starke bräunliche Färbung betragen, daß die Belichtungszeit oft das Dreifache wie bei Anwendung der Rapid-Gelbscheiben beträgt. Die Ihagee-Rapid-Gelbscheiben werden in drei Abstufungen: hell, mittel und dunkel, geliefert.

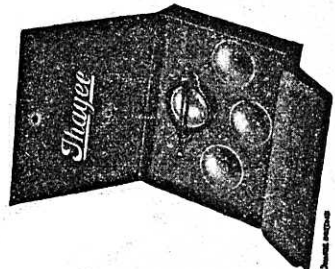
Halter mit 3 Rapid-Gelbscheib. i. Etui	Größe I	Größe II	Größe III
Einzelne Ihagee-Rapid-Gelbscheiben	Nr. 7004	Nr. 7007	Nr. 7009
Einzelne Ihagee-Halter	" 7014	" 7017	" 7019
	" 7023	" 7026	" 7028

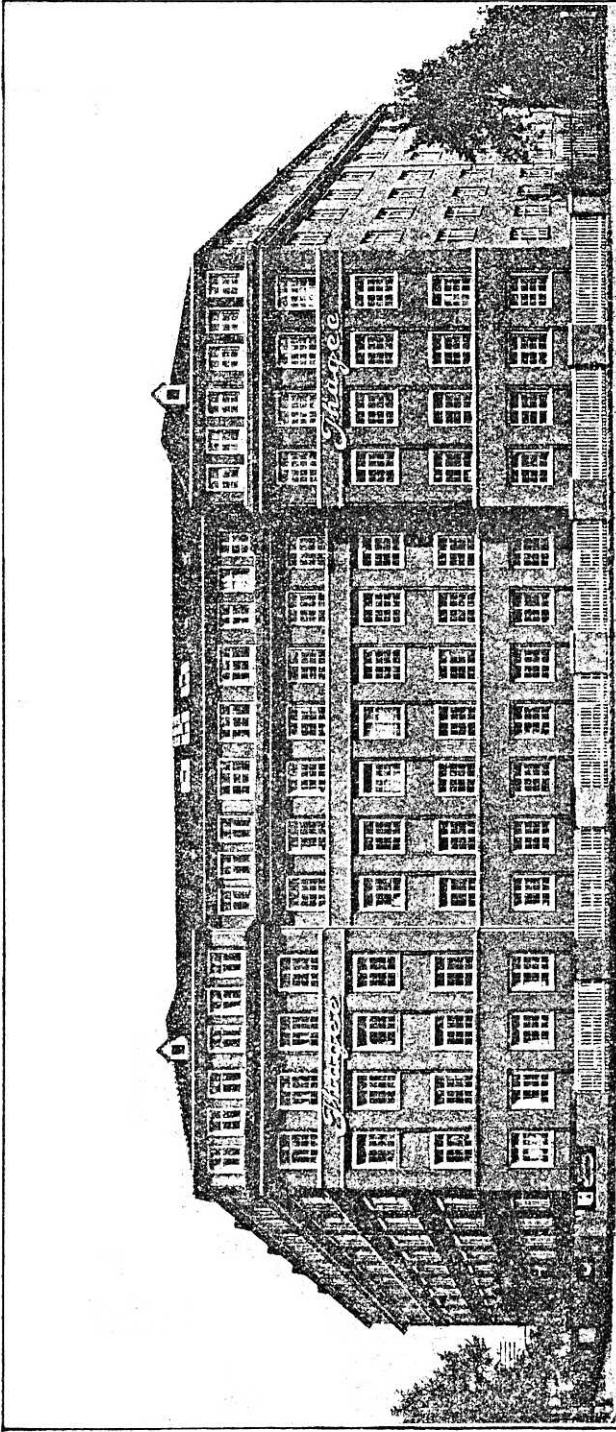
Rapid-Gelbscheiben mit Aufsteckfassung

Durchm. ca. 27 mm, Durchm. ca. 32 mm, Durchm. ca. 38 mm, Durchm. ca. 42 mm.

Drahtauslöser

für Vario-, Zenith- und Ibsor-Verschluss Nr. 7366/7 für Comput.-Verschluss Nr. 7368, für Klappreflex- und Serfenreflex Nr. 7371.





FABRIKANSICHT
IHAGEE KAMERAWERK STEENBERGEN & CO.