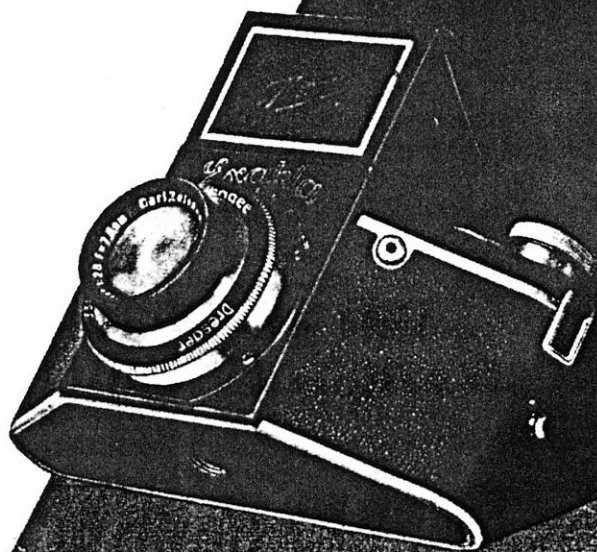


Das Ende des  
Blind-Photographierens!

# Jhage



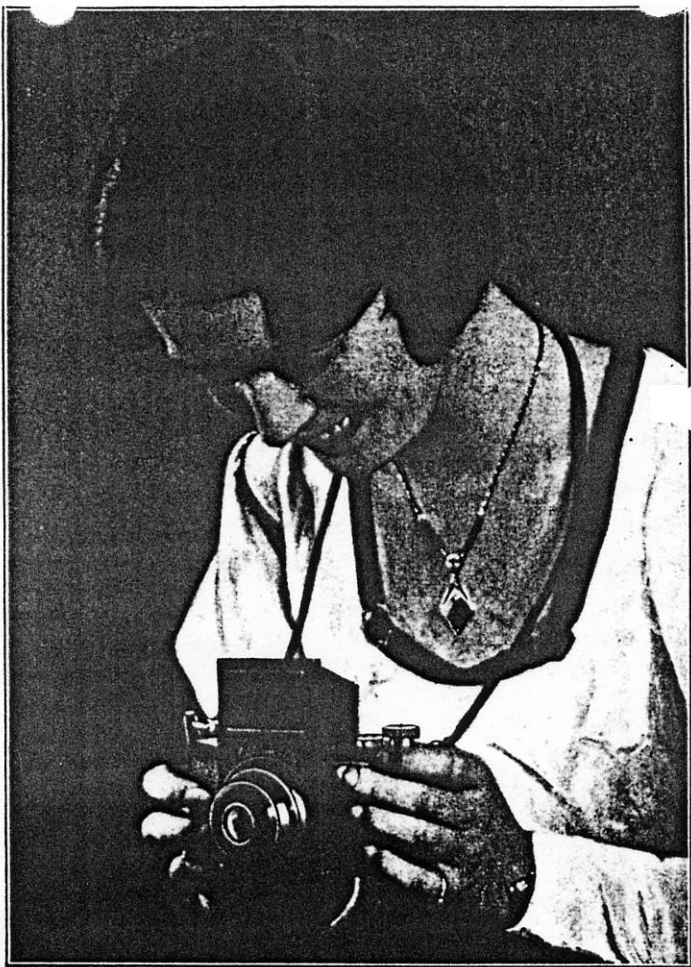
## Exakta

*Die Kamera der Zukunft!*

Kleser & Pfeuffer, München

Marktplatz 21/1, Tel. M. Pfeuffer-Fabrik, Nr. 24323

Fabrikation v. Handlung optischer Apparate u.  
Bedarfsartikel, Projektions- und Kino-Apparate  
(Holz- u. Metall)

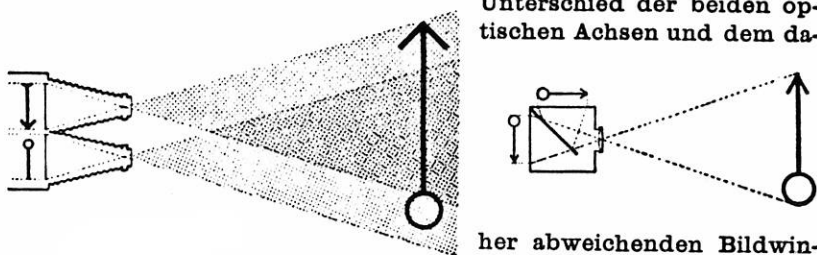


**Exakta**

ist der Name dieser hochvollendeten Kleinkamera. Der besondere Vorzug besteht darin, daß die Spiegelreflex-Einrichtung durch Verwendung des eigenen Kameraobjektivs den Bildausschnitt exakt anzeigt, daher der Name EXAKTA.

## Parallaxe

Bei allen Kleinkameras mit getrenntem Sucher- und Kamera-Objektiv trat bis jetzt der Fehler der Parallax-Erscheinung auf, der hervorgerufen wurde durch den Unterschied der beiden optischen Achsen und dem da-



her abweichenden Bildwinkel. Auch durch sog. Spiegel-Reflex-Sucher wurde die Parallaxe nicht beseitigt. In Abbildung links ist bei getrenntem Kamera- und Sucher-Objektiv die Parallax-Erscheinung dargestellt. Das Reflexbild der EXAKTA ist dagegen fehlerfrei, da es vom eigenen Kamera-Objektiv stammt. (Abbild. rechts). Die EXAKTA sieht mit dem eigenen Auge und sieht daher richtig.

## Bildgröße

Die Nachteile kleinster Bildformate, wie  $30 \times 40$ ,  $24 \times 36$  oder  $18 \times 24$  mm, sind bekannt. Das menschliche Auge ist darauf eingestellt, die Dinge nur in einer gewissen Größe richtig wahrzunehmen. Kleinste Bilder wirken



ermüdend und bedürfen daher der nachträglichen Vergrößerung. Dies ist aber nur bei haarscharfen Negativen möglich, da Durchschnittsbilder zu sehr an Schärfe verlieren würden. Daher wurde für die EXAKTA das Welt-Standard-Kleinbild-Format  $4 \times 6,5$  cm gewählt, da es auch ohne Vergrößerung eine gute Bildwirkung ergibt.

## Motivbegrenzung



Das an sich schon relativ große Aufnahmeformat gewinnt noch besonders durch die Reflex-Einstellung, die es ermöglicht, unter Weglassung alles Überflüssigen das eigentliche Bildmotiv so groß wie möglich auf d. Mattscheibe einzustellen.

## Aktualität

Die große Aufnahmezahl bei einmaliger Ladung kleinster Aufnahmeformate beeinträchtigt die Aktualität der



Bilder, da Wochen und Monate verstreichen können, bis der Film verbraucht ist. Die geringe Bildzahl eines Rollfilmes im EXAKTA-Format dagegen ermöglicht eine baldige Entwicklung.

## Raumausnutzung



Besonders fällt die bestechende Formenschönheit der EXAKTA auf. Die elegante Trapezform wurde nicht nur vom rein ästhetischen Standpunkte aus gewählt, vielmehr ermöglicht sie auch die beste Raumausnutzung. Trotz Spiegelreflex-Schlitz-

verschluss u. lichtstärkster Optik erscheint diese Kleinkamera kaum größer als ein normaler Rollfilmapparat.

## Bereitschaft

Die handliche Form der EXAKTA, die kleine Gehäusegröße im Querformat und die bequeme Umhängeschnur erleichtern die Mitnahme der Kamera auf Spaziergängen und Wanderfahrten und halten sie stets in Bereitschaft. Ein Blick in den Lichtschacht, ein Druck auf den Auslöser und die Aufnahme ist fertig. Die Exakta ist daher eine ausgesprochene Moment-Kamera.

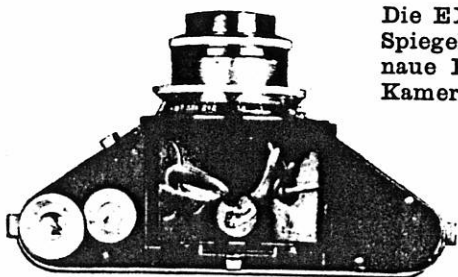
## Geschwindigkeit

Das Zeitalter des Sports stellt an die Geschwindigkeit der Aufnahmen große Ansprüche. Lichtstärkste Objektive können nur mit schnellstem Momentverschluss



richtig ausgenutzt werden. Der Schlitzverschluss der EXAKTA für Zeit- und Momentaufnahmen von  $\frac{1}{25}$  bis  $\frac{1}{1000}$  Sekunde mit direkt ablesbaren Geschwindigkeiten trägt dieser Tatsache vollauf Rechnung. Ganz gleich, ob ein Auto oder ein Flugzeug in rasendem Tempo dahinsaußt, die EXAKTA wird es im Bild einfangen.

## Einstellung



Die EXAKTA ist eine vollwertige Spiegelreflex-Kamera, die eine genaue Kontrolle des mit eigenem Kamera-Objektiv erzielten Bildes im Lichtschacht zuläßt. Bis zum Auslösen kann die Einstellung noch beliebig gewechselt werden. Dies ist besonders wichtig bei sich schnell bewegendenden Gegenständen. Ein Präzi-

sions-Schneckengang, der mit mikroskopischer Genauigkeit arbeitet, erleichtert das Einstellen ungemein. Eine im Lichtschacht angebrachte Einstell-Lupe erhöht bei kritischen Aufnahmen die Sicherheit.

## Bild- und Tiefenschärfe

Die Bildqualität spielt besonders bei Kleinkameras eine große Rolle. Das zeitraubende Kontrollieren von Entfernungsmessern, Tiefenschärfentabellen und kleinen Suchern kommt bei der EXAKTA vollständig in Wegfall. Das Reflexbild zeigt das künftige Photo aufrecht mit exakter Bild- und Tiefenschärfe.

## Vielseitigkeit



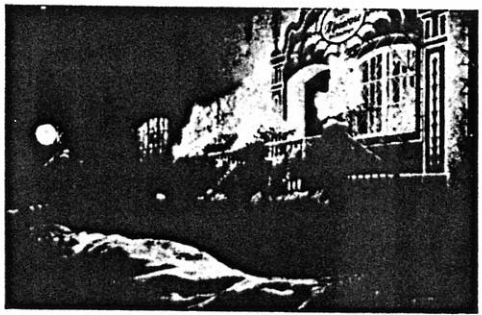
Die EXAKTA ist von einer fabelhaften Vielseitigkeit. Die I bx-Einrichtung läßt sich sowohl für Aufnahmen in Brusthöhe, als auch in Augenhöhe verwenden. Außerdem besitzt sie den in den Pressephotographen-Kreisen so beliebten Rahmen-sucher mit Visier.

## Doppelbelichtungen

Die Hast beim Aufnehmen wichtiger Momente verursacht oft den Fehler des Doppelbelichtens. Bei der EXAKTA ist dies unmöglich, da Filmwechsel und Spannen des Verschlusses gekuppelt sind. Das Matscheibenbild zeigt automatisch an, ob der Film gewechselt wurde.

## Nacht-Aufnahmen

Die EXAKTA ist mit lichtstärkster Optik lieferbar und eignet sich daher sowohl für Innen- wie Außenauf-



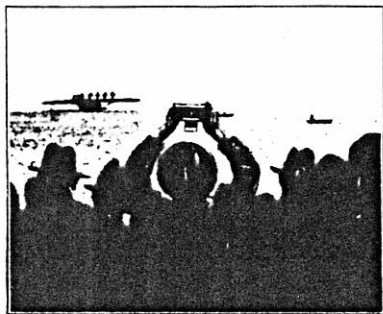
nahmen bei Tageslicht oder bei künstlicher Beleuchtung. Sie ist daher auch eine vorzügliche Nachtkamera.

## Detektiv-Aufnahmen



Die EXAKTA ist eine ausgezeichnete Detektiv-Kamera. Bei Aufnahmen im Hochformat eignet sie sich dazu, im Winkel zu photographieren und auf diese Weise unbemerkt Aufnahmen zu machen.

## Presse-Photos



Die EXAKTA sieht mehr! Wenn im Gedränge bei wichtigen Aufnahmen keine Möglichkeit besteht, an das Objekt heranzukommen, so kann man mit der EXAKTA über die Köpfe hinweg photographieren und das Bildmotiv von unten her kontrollieren.

## Garantie

Hinter der EXAKTA steht die vieljährige Erfahrung eines großen Kamerawerkes im Bau von Reflexkameras. „Ihagee“-Reflexkameras erfreuen sich des besten Rufes in Kreisen der anspruchvollsten Amateure, der Sport-, Berufs- und Kunstphotographen in der ganzen Welt; auch sind sie für wissenschaftliche und Forschungsarbeiten unentbehrlich. Die „Ihagee“ hat den besonderen Vorzug, unter die prominenten Besitzer ihrer Reflexkameras Königin Elena von Italien und Zar Boris von Bulgarien zählen zu dürfen.



### **Exakta-Modell A**

Schlitzverschluß mit gedecktem Aufzug und sofort ablesbaren Momentgeschwindigkeiten von  $\frac{1}{25}$  bis  $\frac{1}{1000}$  Sek. und Zeitaufnahmen beliebiger Dauer. Auswechselbare Optik.

### **Exakta-Modell B**

Dieses ist die vollendetste Ausführung der Exakta. Schnellste Momentaufnahmen von  $\frac{1}{25}$  bis  $\frac{1}{1000}$  Sek. sowie kurze und lange Zeitaufnahmen, regulierbar  $\frac{1}{10}$ ,  $\frac{1}{2}$  bis 12 Sek. Außerdem mit Selbstauslöser für  $\frac{1}{1000}$  bis 6 Sek. Auswechselbare Optik.

### **Nacht-Exakta**

Dieses Modell ist mit lichtstärksten Objektiven ausgerüstet und eignet sich deshalb besonders für Nachtaufnahmen, Photographie in Innenräumen, Theatern, Gerichtssälen usw. Die Optik ist auswechselbar. Die Nacht-Exakta ist lieferbar in den Ausführungen A und B.

### **Exakta-Junior**

Das wohlfeile Volks-Modell mit Frontlinsen-Einstellung, daher ist die Verwendung der Spezial-Objektive nicht möglich, aber Vorsatzlinsen können gebraucht werden. Schlitzverschluß mit gedecktem Aufzug für  $\frac{1}{25}$  bis  $\frac{1}{500}$  Sekunde sowie für kurze und lange Zeitaufnahmen regulierbar.



# Preise für „EXAKTA“

Optische Ausstattung	Brennweite cm	Ausf. A RM.	Ausf. B RM.
Ihagee Exakta 1:3,5 .....	7,5	120,00	150,00
Cassar 1:3,5 .....	7	135,00	165,00
Cassar 1:2,9 .....	7,5	155,00	185,00
Xenar 1:3,5 .....	7,5	140,00	170,00
Xenar 1:2,9 .....	7,5	167,00	197,00
Xenar 1:2,8 .....	7,5	175,00	205,00
Primotar 1:3,5 .....	7,5	140,00	170,00
Makro-Plasmat 1:2,7 .....	7,5	230,00	260,00
Tessar 1:3,5 .....	7	160,00	190,00
Tessar 1:2,8 .....	7,5	190,00	220,00
<b>Nacht-Exakta</b>			
Xenon 1:2 .....	8	280,00	310,00
Biotar 1:2 .....	8	345,00	375,00
Primoplan 1:1,9 .....	8	280,00	310,00

## Exakta - Junior

Mit Ihagee-Anastigmat 1:4,5 .....	7,5	90,00	RM.
Mit Ihagee-Anastigmat 1:3,5 .....	7,5	100,00	
Tele-Vorsatzlinse .....		3,00	
Vorsatzlinse für Nahaufnahmen .....		3,00	

## Preise für Zubehör

### Auswechselbare Objektive (\*\*):

Tele-Tessar 1:6,3; 12 cm Brennweite .....	RM. 130,00*
Tele-Tessar 1:6,3; 18 cm Brennweite .....	RM. 190,00*
Tele-Tessar 1:6,3; 25 cm Brennweite .....	RM. 235,00*
Tele-Megor 1:5,5; 15 cm Brennweite .....	RM. 95,00*
Ihagee-Anastigmat 1:4,5; 10,5-11 cm Brennweite .....	RM. 40,00*
Weitwinkel-Tessar 1:8; 5,5 cm Brennweite .....	RM. 110,00*
Lederetui für Tele-Megor .....	RM. 2,75

\* einschl. Anpassen

Bereitschaftstasche (wenn für Nacht-Exakta, ist Angabe erforderlich) .....	RM. 12,00
Gelbfilter zum Aufstecken bis 32 mm Durchm., lieferbar hell, mittel und dunkel .....	RM. 4,00
Gelbfilter zum Aufstecken bis 38 mm Durchm.**, lieferbar hell, mittel und dunkel .....	RM. 5,00
Gelbfilter zum Aufstecken 51 mm Durchm.**, lieferbar hell, mittel und dunkel ...	RM. 9,50

(f. Nacht-Exakta)

Verlängerung des Lichtschachtes aus Leder, im Etui .....	RM. 2,75
Verlängerung des Lichtschachtes aus Leder, 12 cm hoch, mit großer Lupe .....	RM. 9,00
Sonnenblende für Objektiv bis 1:2,8 .....	RM. 3,50
Sonnenblende für Nacht-Exakta** .....	RM. 5,00

### Vorsatzlinsen zum Aufstecken für Nahaufnahmen:

Für alle Objektive außer Tessar 2,8, Xenon, Biotar und Primoplan .....	RM. 3,00
Für Tessar 2,8** .....	RM. 4,00
Für Nacht-Exakta** .....	RM. 6,00

### Vorsatzlinsen zum Aufstecken für Tele-Aufnahmen

(soweit erforderlich einschließlich Tubus zur Verlängerung des Auszuges)	
Für alle Objektive mit 7 cm Brennweite (ohne Tubus) .....	RM. 0,00
Für alle Objektive mit 7,5 cm Brennweite außer Tessar 2,8** .....	RM. 5,00
Für Tessar 2,8** .....	RM. 8,50
Für Nacht-Exakta** .....	RM. 7,00
Verlängerungs-Tubus A (1 1/2 cm) für Nahaufnahmen ohne Vorsatzlinse oder mit Vorsatzlinse für noch kürzere Distanzen .....	RM. 4,50
Verlängerungs-Tubus B (3 cm) für Nahaufnahmen ohne Vorsatzlinse oder mit Vorsatzlinse für noch kürzere Distanzen .....	RM. 4,50
Kugelgelenk für Hochaufnahmen vom Stativ .....	RM. 3,50
Filegriffknopf zum besonders leichten Auslösen (in den Auslöseknopf einschraubbar) .....	RM. 0,60
Vakublitz-Halter zum gleichzeitigen Auslösen von Vakublitz und Verschluss .....	RM. 10,00

\*\* für Exakta-Junior nicht verwendbar.



Dresden - A. 19

Im Verlag G. Hirth A.-G. erschien von G. Isert:

## Exakta, das Buch des zeitgemäßen Photo-Amateurs

Der Verfasser schreibt in lebendigem, fesselndem Stile über die Exakta, ihre Verwendung auf allen Gebieten und gibt gleichzeitig eine umfassende Belehrung über photographisches Elementarwissen. Das Werk sollte sich jeder Exakta-Besitzer anschaffen, es kostet nur RM. 1,50 und kann durch jede Buch- oder Photohandlung und auch von uns bezogen werden.

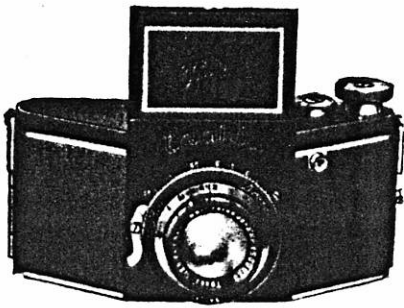
Auf Wunsch schicken wir gern und gratis Gutachten-Sammlungen über die „Exakta“



die Vielseitige

# Ihagee-EXAKTA Nr. 5150. Für Rollfilm 4x6,5 cm

Gehäuse-Maße: 15x6,5x5 cm / Gewicht ca. 750 g



## AUSSTATTUNG:

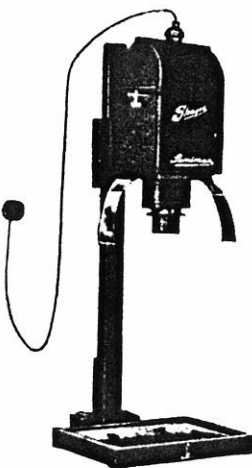
Gehäuse in Trapezform aus Leichtmetall mit feinst. Leder bezogen — Mattscheibeneinstellung sowohl für normale Reflex- als auch für Aufnahmen in Augenhöhe - Lichtsacht, der sich automatisch aufrichtet — Einstellupe im Lichtsacht zur genauen Kontrolle der Bildschärfe — Rahmensucher mit Visier — Objektiv im Präzisions-Schneckengang für Naheinstellung bis auf 1 m — Anschlag für Unendlich — Schlitzverschluss mit gedecktem Aufzug und sofort ablesbaren Geschwindigkeiten für Zeit- und Momentaufnahme von  $\frac{1}{25}$  -  $\frac{1}{1000}$  Sek. — Auslösung durch Druck oder Drahtauslöser — Bodenmutter, um die Kamera auch auf dem Stativ verwenden zu können — Leder-Umhängeschnur, wodurch die Kamera stets in Bereitschaft gehalten wird.

um die Kamera auch auf dem Stativ verwenden zu können — Leder-Umhängeschnur, wodurch die Kamera stets in Bereitschaft gehalten wird.

## OPTISCHE AUSSTATTUNG:

Optik-Bez.		Brennweite, cm	Preis RM.
BR	Ihagee-Exaktar 1:3,5	7	120.—
N	Xenar 1:3,5	7	140.—
D	Xenar 1:2,9	7,5	167.—
PR	Primotar 1:3,5	7	140.—
Q	Tessar 1:3,5	7	160.—
E	Tessar 1:2,8	7,5	190.—
	Bereitschaftstasche Nr. 7335		12.—

# EXAKTA LUMIMAX



Dieser Apparat ist speziell für das Vergrößern von Aufnahmen unserer EXAKTA eingerichtet. Durch Verwendung der untenstehenden Glasmasken können jedoch auch kleinere Negative vergrößert werden. Das Objektiv der EXAKTA, das durch Linksdrehen aus der Exakta entfernt werden kann, wird in das dafür vorgesehene Gewinde am Lumimax eingeschraubt. Die Vergrößerung kann durch Hoch- u. Tiefstellen des Lumimax in jeder beliebigen Größe erfolgen. Die Feineinstellung wird mittels Schneckengang mit extra langem Gewinde vorgenommen. Sehr empfehlenswert ist für den EXAKTA-Lumimax das aus der Abbildung ersichtliche Gestell, das am Tisch befestigt wird, wodurch die vertikale Arbeitsebene möglichst ist. Die große Bequemlichkeit liegt besonders darin, daß die Filmstreifen nicht zerschnitten zu werden brauchen. Der Apparat besitzt einen aufklappbaren Deckel zum Entlüften, so daß auch bei langem Einstellen eine nachteilige Wirkung auf den Film nicht ausgeübt wird.

EXAKTA - Lumimax	Nr. 5950	Preis RM.
Gestell dazu	Nr. 5202G	25.—
Koplerer dazu, um auch Kontaktabzüge mit dem Lumimax machen zu können	Nr. 5460	6.75
Einsatz-Glasmasken für Bildgröße 4x6,5 cm, 3x4 cm, Kino-Normalfilm, Kino-Schmalfilm u. andere Kleinbildformate		5.75
Beleuchtungslinse zur Verstärkung der Kontraste (komplett mit Rähmchen zum Einschrauben)		2.70
		7.25

## LUMIMAX-Vergrößerungskassetten

Als Ergänzung für den Kleinbild-Lumimax empfehlen wir die Lumimax-Vergrößerungskassetten, die buchartig aufgeklappt werden. Der innere Teil ist weiß, so daß die Einstellung hierauf erfolgt. Danach wird das Bromsilberpapier eingelegt, wobei die verdeckten Ränder eine weiße Einfassung des Bildes bewirken.

Größe cm	6,5x9	9x12	9x14	10x15	13x18	18x24	24x30
Nr.	5510	5520	5525	5530	5540	5545	5546
Preis RM.	5.25	5.50	5.50	5.75	6.75	8.75	10.50



Sonderprospekt über LUMIMAX-Vergrößerungsapparate auf Verlangen gratis