



HAGEE EXAKTA

**Das Ende
des Blindphotographierens!
Die Kamera der Zukunft!**



Exakta-

überall

und

immer!



Die Zahl Ihrer Freunde wächst von Tag zu Tag. Laufend gehen bei uns unaufgefordert Anerkennungen ein, die bekunden, daß man weiß, was man mit der Exakta hat und man sich darüber klar ist, in welch vollendeter Weise die Exakta überall und immer die an sie gestellten Ansprüche befriedigt.

4 Eigenschaften von den vielen Überzeugen, vor allem von der Überlegenheit der „EXAKTA“

1. Das große Bildformat bei aller Kleinheit der Kamera.
2. Die völlige Übereinstimmung des Sucherbildes mit dem aufzunehmenden Photobild.
3. Die Unmöglichkeit der Doppelbelichtung.
4. Stets scharfe Photos dank des Spiegelreflexbildes in Größe des Bildformates.

Weitere Vorzüge sind:

Sofortige Aufnahmebereitschaft — Schlitzverschluss für schnellste Momente bis $\frac{1}{1000}$ Sekunde — Jederzeit Auswechselbarkeit des Objektivs — Lichtstär Objektivs bis 1:2, aber auch langbrennweitige und Weitwinkel-Optik — Formenschönes Äußere — Handlich im Gebrauch — Größe und Gewicht überraschend klein — Ausführung B mit den beliebten langen Momentgeschwindigkeiten und automatischem Zeitregulierungswerk sowie mit Selbstauslöser.

Alle Nachteile der bisherigen Kleinkameras

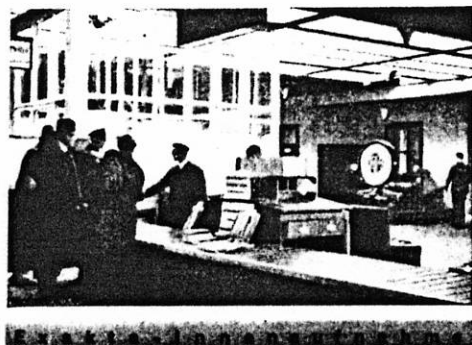
sind selbstverständlich behoben, wie: Zu kleine Negative — Zwangsweise gegebene zu hohe Aufnahmezahl auf einem Film — Getrennte Sucher- und Scharfeinstellung und die dadurch unvermeidliche Abweichung vom Sucher- zum Aufnahmebild (Parallaxe) — Zu kleines Sucherbild u. a. m.

Die Exakta-Bildgröße 4,6,5 cm

als Weltstandard-Kleinbildformat braucht keine nachträgliche Vergrößerung, sie wirkt im Originalformat recht gut, wie nebenstehende Proben zeigen, im Gegensatz zu den kleinsten Größen 30x40, 24x36 oder gar 18x24 mm, die gewiß keinen Betrachter fesseln und bei deren Betrachtung kaum ein Vergrößerungsglas entbehrt werden kann.

Die Exakta Ausführung B

der bildmäßigen Photographie weitere Größe ist mit einem Zeitregulierungswerk von $\frac{1}{1000}$ bis 12 Sekunden versehen (längere Belichtungen sind nach der Uhr natürlich auch möglich). Die beliebten Geschwindigkeiten von $\frac{1}{16}$ und $\frac{1}{2}$ Sek. sind vorhanden und machen die Exakta besonders für die Innenraumphotographie geeignet (Photos in Kirchen, Gerichtssälen, Museen, Ausstellungen usw.). Der Selbstauslöser für die Zeiten von $\frac{1}{1000}$ bis 6 Sekunden ermöglicht es jedem, sich bei normaler Zimmerbeleuchtung (tagsüber und vor allem abends) selbst zu photographieren, wodurch er vollkommen unabhängig von Heimplampe und Blitzlicht wird. Die bei dem gewöhnlichen Licht aufgenommenen Selbstportraits wirken besonders harmonisch und ausgeglichen, da ja jegliche allzu harte, kalte Beleuchtung vermieden wurde.



Exakta 4/6,5 cm

Die handliche Form, das geringe Gewicht, das bequeme Tragen an der Umhängeschnur erleichtern die Mitnahme der Exakta auf Spaziergängen und Wanderungen. Sie ist stets aufnahmefertig. Ein Blick in den Lichtschacht, ein Druck auf den Auslöser — und die Aufnahme ist fertig. Also: die gegebene Kamera für den Moment!

Bildformat

Exakta-Aufnahmen $4 \times 6\frac{1}{2}$ cm haben bereits als Kopie eine gute Bildwirkung. Sollen aber die gestochenen scharfen Negative vergrößert werden, dann ist es ein leichtes, Vergrößerungen bis 60×90 cm und noch größer ohne die mindeste Beeinträchtigung der Bildwirkung und ohne besondere Kunstkniffe herzustellen.

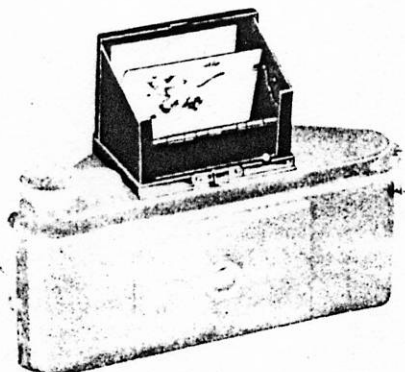
Das rechteckige Exakta-Format hat gegenüber quadratischen Formaten den großen Vorzug, den ästhetischen Voraussetzungen zu entsprechen. Wohl 90% aller Aufnahmen bedingen durch ihren Aufbau Hoch- oder Querformat, wie ja auch bei den Gemälden berühmter Meister das Quer- oder Hochformat dominiert.

Sucherbild

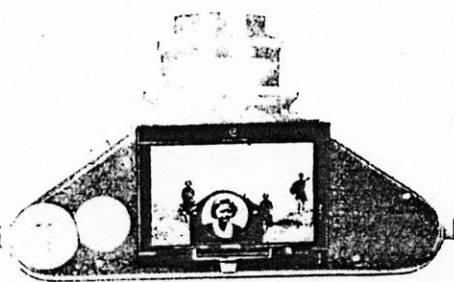
Ob Sie das Bild scharf eingestellt haben — ob es sich wegen der Tiefenschärfe empfiehlt abzublenden — ob Sie den richtigen Bildausschnitt (jetzt erübrigt sich nachträglicher Bildbeschnitt) gewählt und alles Überflüssige weggelassen haben: das photogroße, helle und aufrechtstehende Spiegelreflexbild zeigt das alles! Vor der Aufnahme! Etwas Idealeres als das Arbeiten mit einer Spiegelreflex gibt es nicht! Kein Entfernungsschätzen, kein zeitraubendes Kontrollieren von Entfernungsmessern, Tiefenschärfentabellen! Kein winziges Sucherbild!

Noch etwas Wichtiges!

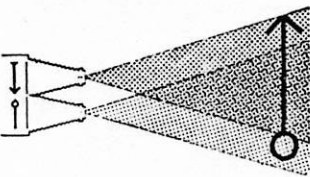
Nur ein mit dem Aufnahmeobjektiv wie bei der Exakta erreichtes Spiegelreflexbild ist in allen Fällen unbedingt zuverlässig und mit dem Photo absolut identisch (siehe Abb. B). Haben Sie noch nicht, besonders bei Nahaufnahmen erlebt, daß Sie trotz genauen Beobachtens durch den Sucher wohl die Person, aber ohne Kopf aufnehmen? Ganz gleich, ob der Sucher in die Kamera eingebaut oder aufgesetzt war. — Das ist die Folge eines getrennten Sucher- und Aufnahmeobjektivs, die Parallaxe (siehe Abb. A). Die beiden schematischen Zeichnungen unten werden Sie vom Vorzug der Exakta überzeugen.



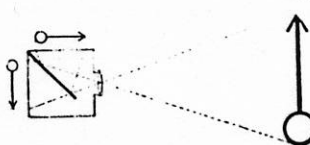
Reflex-Einstellung im Anschluß



Lichtschacht mit Lupe



A) Das ist Parallaxe



B) Die Exakta parallaxenfrei

Während bei Aufnahmen in Brusthöhe das direkte aufrechte Spiegelreflexbild selbstverständlich ist, läßt sich das Motiv bei Aufnahmen aus Augenhöhe im indirekten, wie üblich auf dem Kopfe stehenden Sucherbild beobachten. Der sinnreich konstruierte Lichtschacht läßt sich aber auch noch in einen bei Presse- und Sportphotographen beliebigen Rahmen-sucher mit Visier verwandeln.

Einstellung

Durch das große Spiegelreflexbild wird die Einstellung der Blende und das Scharfeinstellen zur fast „gedankenlosen“ Tätigkeit. Mit Hilfe eines Präzisions-schnecken-ganges wird die Bildscharfe haargenau eingestellt. Eine im Lichtschacht eingebaute Einstell-lupe erhöht bei kritischen Aufnahmen die Sicherheit.

Verschluss

Eine so vollwertige Kamera kann nur mit einem vollwertigen Verschluss ausgerüstet sein. Der Schlitz-verschluss mit gedecktem Aufzug für Momentphotos



Die Exakta wie Prosekkamera

bis $\frac{1}{1000}$ Sek. mit direkt ablesbaren Geschwindigkeiten, dazu für kurze und lange Zeitaufnahmen, ist zuverlässig und präzise und ergibt eine weit bessere Lichtausbeute als die üblichen Objektivverschlüsse. Ob Sie ein Genrebild, ein fahrendes Auto oder Flugzeug, ein Sport- oder ein anderes „Tempo“-Bild aufnehmen, die Exakta schafft's!

Doppelbelichtungen sind unmöglich

Haben Sie noch nicht in der Hitze des Gefechts zwei Aufnahmen auf den gleichen Film gemacht? Weil Sie den Filmwechsel vergessen hatten? Bei der Exakta einfach unmöglich! Nur durch den Filmwechsel wird der Verschluss aufgezogen, der Reflexspiegel in die Gebrauchsstellung gebracht. Also?

Vielseitigkeit

Die Exakta ist von fabelhafter Vielseitigkeit — eine wirkliche Universalkamera. Es gibt kein Aufnahmegefäß auf dem sich nicht ihre vielen Vorzüge auswirken, ganz gleich, ob es sich um Landschaft oder Portrait, um wissenschaftliche oder Sport-, um Nacht- oder Bühnenaufnahmen handelt. Die geringe Bildzahl auf einem Film läßt dessen baldige Entwicklung ohne Zeit- und Geldverlust zu.

Für Nacht-, Innen- und Bühnenaufnahmen kommt die Exakta mit lichtstärksten Objektiven in Frage. Der Wissenschaftler und Forscher kann je nach Bedarf auch mit Tele- oder Weitwinkelobjektiven oder Vorsatzlinse arbeiten. Der Objektivwechsel kann bei geladener Kamera geschehen. Für die Verwendung von Tele-Vorsatzlinsen wird ein Verlängerungstubus A geliefert. Der ebenfalls im Prospekt verzeichnete Tubus B ermöglicht, auch ohne Vorsatzlinsen näher an das Objekt heranzugehen und mit Vorsatzlinsen Nahaufnahmen in Originalgröße und größer auf ganz kurze Distanz herzustellen. Auch in solchen Fällen ist das Spiegelreflexbild absolut zuverlässig. Der Pressephotograph kennt mit einer Exakta keine Hindernisse; mit ihr fotografiert er im Gedränge über die Köpfe hinweg und beobachtet das Bildmotiv von unten. Dem Genre- und Detektivphotographen erleichtert die Exakta das Arbeiten ganz ungemein. Bei Hochoaufnahmen photographiert er im Winkel von 90° zum Bildmotiv und kann so unbeobachtet arbeiten und sein Ziel erreichen, das ihm bei der direkten Aufnahme versagt wäre.

Form und Gewicht

Besonders fällt die bestechende Formenschönheit der Exakta auf. Das griffige Gehäuse liegt während der Aufnahme bequem in der Hand. Die elegante Trapezform wirkt nicht allein schön, sie ermöglichte auch die beste Raumausnutzung. Trotz Reflexspiegel, Schlitzverschluss und lichtstärkstem Objektiv erscheint die Exakta kaum größer als eine übliche Rollfilmkamera.

hagee-Exakta

Für Rollfilme $4 \times 6,5$ cm.

Ausstattung

Gehäuse aus Leichtmetall mit feinstem Leder bezogen — Mattscheibeneinstellung mit Lichtschacht, der sich automatisch aufrichtet — Einstellupe im Lichtschacht zur genauen Kontrolle der Bildscharfe — Rahmensucher mit Visier — Objektiv im Präzisionsschnecken gang für Naheinstellung bis auf 1 m — Anschlag für Unendlich.

Maße: $15 \times 6,5 \times 5$ cm. Gewicht ca. 750 g.

Ausführung A: Schlitzverschluss mit gedecktem Aufzug und sofort ablesbaren Geschwindigkeiten für Momentaufnahmen von $\frac{1}{2}$ s — $\frac{1}{1000}$ Sek. und Zeitaufnahmen beliebiger Dauer.

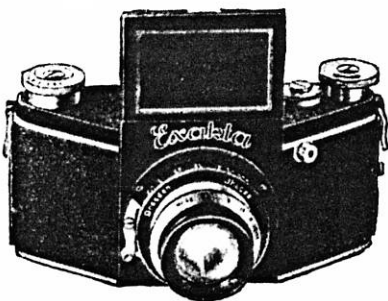
Ausführung B: Schlitzverschluss wie oben, jedoch darüber hinaus regulierbar für $\frac{1}{10}$, $\frac{1}{2}$, 1, 2 bis 12 Sek. sowie mit Vorlaufwerk von $\frac{1}{1000}$ bis 6 Sek.



Die Exakta als Detektivkamera



Die Exakta



Neuformiertes Rollfilm

Preise für Exakta

Optische Ausstattung	Brennweite cm	Ausführung A RM.	Ausführung B RM.
Ihagee-Exakta 1:3,5	7,5	120.—	150.—
Cassar 1:3,5	7	135.—	165.—
Cassar 1:2,9	7,5	155.—	185.—
Xenar 1:3,5	7,5	140.—	170.—
Xenar 1:2,9	7,5	167.—	197.—
Primotar 1:3,5	7,5	140.—	170.—
Tessar 1:3,5	7	160.—	190.—
Tessar 1:2,8	7,5	190.—	220.—
Nacht-Exakta mit lichtstärksten Objektiven			
Xenon 1:2	8	280.—	310.—
Biotar 1:2	8	345.—	375.—
Exakta-Junior			Preis RM
Dieser Apparat in mäßiger Preislage weicht von der Normal-Kamera dadurch ab, daß der Schlitzverschluss von $\frac{1}{25}$ — $\frac{1}{1000}$ Sek. regulierbar ist. Objektiv-einstellung mittels Frontlinse, wodurch die Verwendung von Spezialobjektiven unmöglich ist. Nachstehende Vorsatzlinsen lassen sich jedoch verwenden, wobei auch für die Tele-Linse kein Verlängerungstubus erforderlich ist.			
Mit Ihagee-Anastigmat 1:4,5			90.—
Mit Ihagee-Anastigmat 1:3,5			100.—

Preise für Zubehör

Auswechselbare Objektive: †	
Tele-Tessar 1:6,3 12 cm Brennweite †	RM. 130.—*
Tele-Megor 1:5,5 15 cm Brennweite †	RM. 95.—*
Ihagee-Anastigmat 1:4,5/10,5 bis 11 cm Brennweite †	RM. 40.—*
Weitwinkel-Tessar 1:8 5,5 cm Brennweite †	RM. 110.—*
Bereitschaftstasche (wenn für Kamera mit Biotar ist Angabe bei Bestellung erforderlich)	RM. 12.—
Gelbfilter zum Aufstecken bis 32 mm Durchmesser	RM. 4.—
Gelbfilter zum Aufstecken bis 38 mm Durchmesser †	RM. 5.—
Gelbfilter zum Aufstecken 51 mm Durchmesser (für Biotar) †	RM. 9.50
Verlängerung des Lichtschachtes aus Leder im Etui	RM. 2.75
Sonnenblende (für Objektive bis 1:2,8)	RM. 3.50
Sonnenblende (für Biotar) †	RM. 5.—
Vorsatzlinsen zum Aufstecken für Nahaufnahmen:	
Für alle Objektive außer Tessar 2,8 und Biotar 1:2	RM. 3.—
Für Tessar 2,8 †	RM.
Für Biotar 1:2 †	RM.
Vorsatzlinsen zum Aufstecken für Tele-(Fern-)Aufnahmen**:	
Für alle Objektive außer Tessar 2,8 und Biotar 1:2	RM. 3.—
Für Tessar 2,8 †	RM. 4.—
Für Biotar 1:2 †	RM. 6.—
**Verlängerungstubus A für Teleaufnahmen zur Verwendung der Tele-Linse †	RM. 4.50
Verlängerungstubus B für Nahaufnahmen ohne Vorsatzlinse oder mit Vorsatzlinse für noch kürzere Distanzen	RM. 4.50
Hügelgelenk für Hocharaufnahmen vom Stativ	RM. 3.50
Fliegerknopf zum besonders leichten Auslösen (in den Auslöseknopf einschraubbar)	RM. —.60
Exakta-Lumimax Vergrößerungsapparat A	RM. 26.—
Exakta-Lumimax Vergrößerungsapparat B mit Beleuchtungslinse	RM. 33.—
Gestell zum Exakta-Lumimax	RM. 6.75

* einschließlich Anpassen, † für Exakta-Junior nicht verwendbar resp. nicht erforderlich



Dresden-A. 19

Im Verlag G. Hirth, A.-G., München, erschien von G. Isert:

„Exakta, das Buch des zeitgemäßen Photo-Amateurs“

Der Verfasser schreibt in lebendigem, fesselndem Stil über die Exakta, ihre Verwendung auf allen Gebieten und gibt gleichzeitig eine umfassende Belehrung über photographisches Elementarwissen. Das Werk sollte sich jeder Exakta-Besitzer anschaffen, es kostet nur RM. 1.50 und kann durch jede Buch- oder Photohandlung und auch von uns bezogen werden.

Auf Wunsch schicken wir gern und gratis Gutachten-Sammlungen über die Exakta.