

# Ihagee-Parvola

für Aufnahmen auf Rollfilm 3×4 cm (Nr. 1450), 4×6,5 cm (Nr. 1350). Gehäusegröße 11,2×6×2,8 cm, Gewicht ca. 400 Gramm • Verschluss-Modell SP=S-Pronto-Verschluss (für Zeit und Moment 1/25 bis 1/100 Sek.) mit eingebautem Selbstauslöser • Verschluss-Modell C=Compur-Verschluss (für Zeit und Moment 1 bis 1/500 Sek.).



Fabrik-Marke

Optik-Bez.	Preise einschließlich elegantem Nappalederteil mit Reißverschluss	Verschluss: Modell	3×4 cm (1450)			4×6 1/2 cm (1350)		
			Brennw. cm	SP	C**	Brennw. cm	SP	C**
K	Ihagee-Anastigmat 1:6,3 . . . . . RM.	RM.	5	49.—	—	7	49.—	—
M			5	54.—	74.—	7	54.—	74.—
P	1:4,5 . . . . .		5	70.—	90.—	7	70.—	90.—
PR	1:3,5 . . . . .		5	—	102.—	7	—	102.—
X	Primotar 1:3,5 . . . . .		5,5	—	92.—	7	—	92.—
			5	—	102.—	7	—	102.—
N	Xenar 1:4,5 . . . . .		5,5	—	120.—	—	—	—
			5	—	153.—	—	—	—
D	1:3,5 . . . . .		5,5	—	110.—	6,5	—	110.—
			5	—	117.—	7	—	120.—
Z	Xenon 1:2 . . . . .		5	—	133.—	7,5	—	145.—*
			5	—	195.—	—	—	—
O	Tessar 1:4,5 . . . . .		5,5	—	—	—	—	—
			5	—	—	—	—	—
Q	1:3,5 . . . . .		5	—	—	—	—	—
			5	—	—	—	—	—
E	1:2,8 . . . . .		5	—	—	—	—	—
			5	—	—	—	—	—
R	Biotar 1:2 . . . . .		4,5	—	—	—	—	—
			—	—	—	—	—	—
	Spezial-Gelbfilter Nr. 7374 . . . . .		—	—	—	—	7,30	
	Autoknips-Selbstauslöser Nr. 7790 . . . . .		—	4.—	—	—	4.—	
	Ledertasche mit Tragriemen Nr. 7304 . . . . .		—	4,50	—	—	4,50	
	Bereitschaftstasche m. Tragriem. Nr. 7305 . . . . .		—	7,50	—	—	7,50	

## Ihagee-Zweiformat-Parvola

für Aufnahmen 3×4 cm und 4×6 1/2 cm auf Rollfilm und 4 1/2×6 cm auf Platten. Geh.-Gr. 11,2×6×2,8 cm, Gewicht ca. 500 Gramm.

\* Nur mit dem größeren Compur-Verschluss mit Selbstauslöser lieferbar.

\*\* Auf Wunsch liefern wir gegen einen Mehrpreis von RM. 10.— für diese Kameras den nächstgrößeren Compurverschluss, der mit Selbstauslöser versehen ist.

Optik-Bez.	Verschluss: Modell	Brennw. cm	SP	C**
K	Ihagee-Anastigmat 1:6,3 . . . . . RM.	7	68.—	—
M				
P	1:4,5 . . . . .	7	89.—	109.—
PR	1:3,5 . . . . .	7	—	121.—
X	Primotar 1:3,5 . . . . .	7	—	121.—
N	Xenar 1:4,5 . . . . .	7	—	121.—
D	1:3,5 . . . . .	6,5	—	139.—
Z	Tessar 1:4,5 . . . . .	7,5	—	—
O	1:3,5 . . . . .	—	—	4.—
E	1:2,8 . . . . .	—	—	—
	Spezial-Gelbfilter Nr. 7374 . . . . .	—	—	7,30
	Autoknips-Selbstauslöser Nr. 7790 . . . . .	—	—	4.—
	Ledertasche m. Tragriemen Nr. 7307 . . . . .	—	—	6,50

## Der Weg vom kleinen Negativ zum großen Bild führt über die Ihagee-Lumimax-Vergrößerungs-Apparate

Prospekte auf Verlangen gratis

Lesen Sie bitte nachstehende Urteile über unsere PARVOLA:

**Herr Prof. Dr. A. S., Deutsches Museum München, schreibt:**

Der Unterzeichnete glaubt die Ihagee-Parvola allen Amateuren bestens empfehlen zu können. Durch den stabilen doppelten Schneekengang, den der Objektivstutzen der Ihagee-Parvola besitzt, wird ein besonders länger Auszug erreicht. Dabei kann die Scharfeinstellung auf jede Entfernung bis zu 50 cm mit einer einzigen Drehbewegung bewirkt werden.

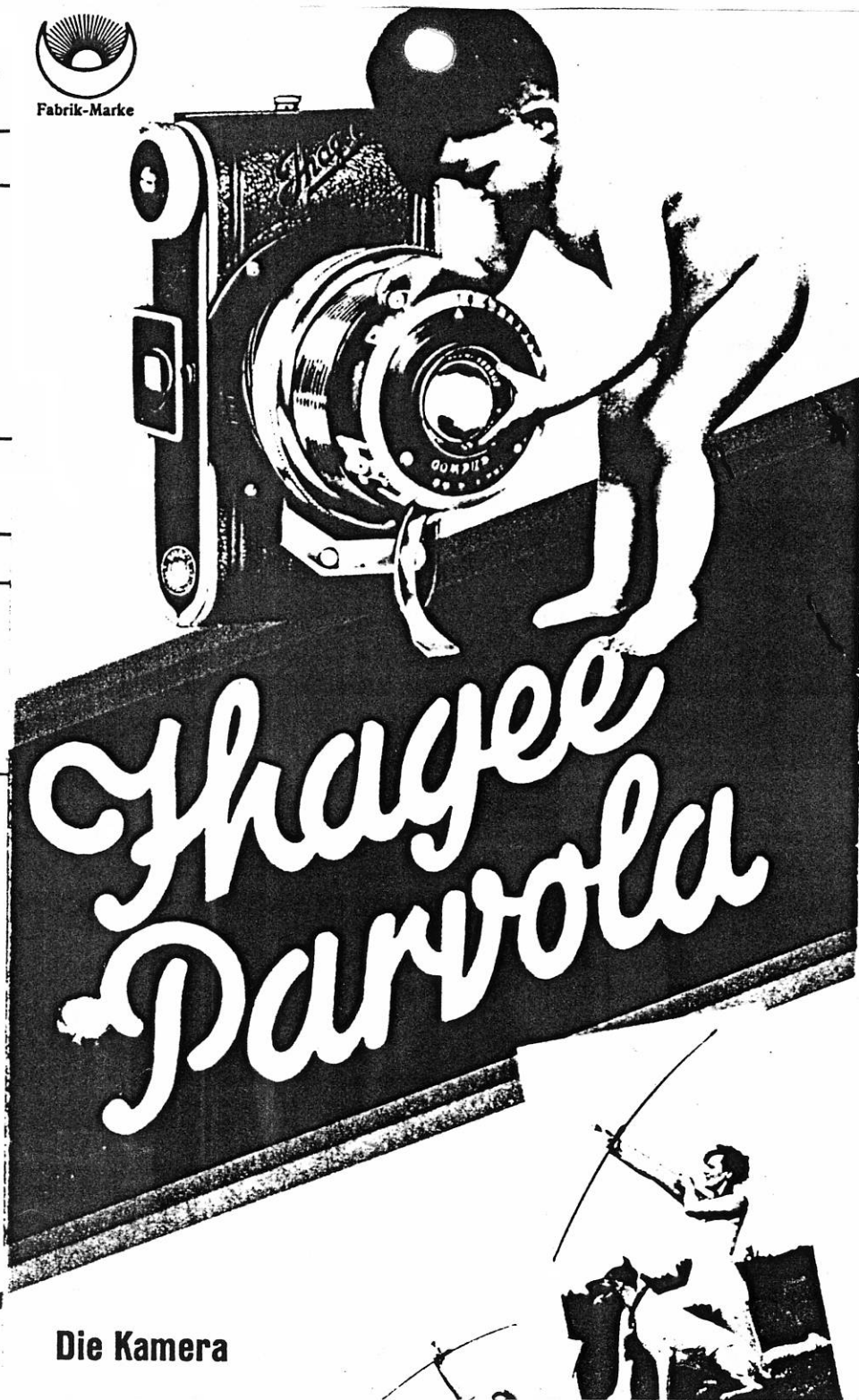
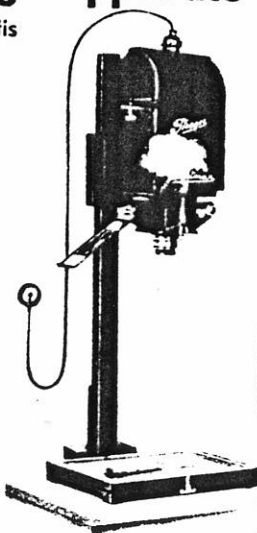
**Herr Dr. chem. R. T., Unhost b. Prag, schreibt:**

Ich konnte feststellen, daß ich, trotzdem ich noch nicht vollkommen in die Vorzüge Ihres Apparates eingearbeitet bin, bei dem ungünstigen Wetter unter der großen Anzahl der Amateurphotographen die besten Bilder erzielt habe.

**Herr H. L., Greiz, schreibt:**

Endlich habe ich die Kamera in meinem Besitz, nach der ich schon lange suche: Nämlich Ihre Parvola 4×6,5 cm. Hier hat der Fachmann seine Kenntnisse gezeigt in allen Teilen; auch der Sucher ist ein Meisterwerk. Eine Aufnahme sitzt wie die andere, ein Versagen kenne ich gar nicht. Die Parvola ist mir im Beruf sowie im Sport so unentbehrlich geworden wie meine Taschenuhr.

usw. usw.



Die Kamera

*Ihagee*



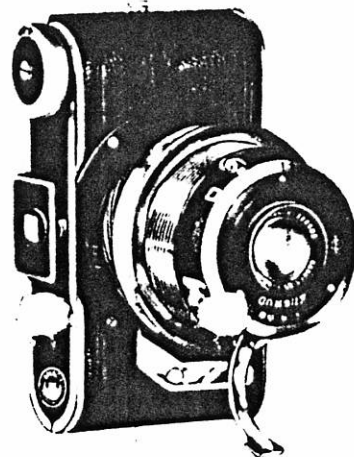
Diese elegante, balgenlose Kleinbildk<sup>am</sup> PARVOLA für Rollfilm besteht ganz aus Metall und ist daher unverwü<sup>st</sup>lich. Dank dem genial konstruierten Schneckengang mit dem uns patentfam<sup>il</sup>ich geschützten doppelten Gewinde weist die Kamera einen sehr langen Auszug auf und bietet daher Einstellmöglichkeiten in weitesten Grenzen, so daß auf alle Entfernungen von 50 cm bis „Unendlich“ photographiert werden kann. Diese PARVOLA ist daher ein wahres Universal-Instrument und für alle Zwecke der Photographie, wie Landschafts-, Porträt-, Architektur-Aufnahmen sowie Reproduktionen, gleich gut verwendbar. Ja sogar Selbstporträts lassen sich mit dieser famosen Kamera aus freier Hand machen. Die Kamera ist stets in Bereitschaft, da sie mittels Seiden-Tragschnur umgehängt wird, während der optische Durchsichtssucher eine genaue Kontrolle über die Aufnahme bietet (siehe nebenstehende Abbildung). Außerdem ist es möglich, den Apparat mittels einer Bodenmutter auf ein Stativ zu befestigen. Die umlegbare Bodenstütze, die stets an der Kamera verbleibt, bietet eine weitere wertvolle Ergänzung. Mit einem Griff stellt sich die Kamera auf „Unendlich“; für Aufnahmen auf Nähe ist die Einstellskala bequem ablesbar. Der Objektivverschluß ist im Ruhestand „m<sup>at</sup>risch verriegelt“ und diese Verriegelung dauert auch während der Ein<sup>st</sup>ellung an, so daß vorzeitiges Auslösen des Verschlusses beim Drehen des Schneckenganges ausgeschlossen ist.

## 3x4 oder 4x6 1/2 cm?

Wir fabrizieren die PARVOLA in zwei Bildgrößen, und zwar für 4x6,5 cm oder 3x4 cm. Für diejenigen, die die Photos im Originalformat verwenden und nicht jedes Bildchen vergrößern möchten, kommt wohl nur das Format 4x6,5 cm in Betracht, welches auch ohne Vergrößerung noch eine gute Bildwirkung gewährleistet. Wer aber mit seiner PARVOLA den Zweck des photographischen Skizzierens verfolgt

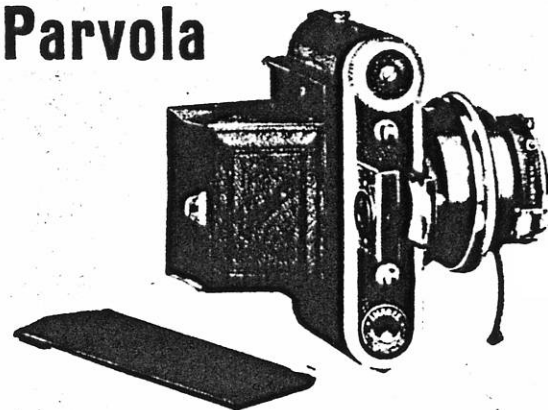
oder von bestimmten Szenen oder Vorgängen Reihenbilder herstellen möchte, um daraus die schönsten Motive und die besten Aufnahmen zu vergrößern, der wird zu der 3x4-cm-Kamera greifen, die auf dem gleichen Rollfilm 16 Bildchen liefert, während die 4x6,5-cm-PARVOLA nur 8 ergibt. (Um die Wirkung beider Formate zu veranschaulichen, bringen wir auf der Titelseite das Standard-Format 4x6 1/2 cm und die Bildgröße 3x4 cm sowie am Fuße dieser Seite einige Reihenbilder.) Ein Sondermodell für Nachtaufnahmen ist unsere PARVOLA 3x4 cm mit dem lichtstärksten Anastigmat 1:2. Was man vor kurzem noch für unmöglich hielt, ist nunmehr Wirklichkeit geworden. Mit dieser Kamera ist die Lichtkanone für die Westentasche geschaffen, die Kamera der unbeschränkten Möglichkeiten, die wie ein Katzenauge im Finstern sieht und alles in sich aufnimmt. Dabei ist der Preis dieser PARVOLA im Vergleich zu anderen Nacht-Kameras recht niedrig zu nennen; er ist für jedermann erschwinglich, und man sollte bei Veranstaltungen im Winter, beim Theaterbesuch oder in Gesellschaften seine PARVOLA nie vergessen. -Vergleichen Sie die PARVOLA mit anderen Kleinbild-Kameras und Sie werden zu der Überzeugung kommen:

*Thagee leistet doch mehr!*



2/3 der natürlichen Größe

# Thagee-Zweiformat-Parvola



In der ZWEIFORMAT-PARVOLA sieht der anspruchsvolle Amateur all seine Wünsche erfüllt. Es ist tatsächlich eine Kleinbild-Universal-Kamera, die allen Zwecken der Photographie gerecht wird und wie man sie besser nicht finden kann. Amateure, denen die Wahl des Formates 3x4 oder 4x6 1/2 cm bei Anschaffung einer Kleinbild-Kamera schwer fällt, finden hier die Lösung des Problems. Die ZWEIFORMAT-PARVOLA gestattet die abwechselnde Anfertigung von Aufnahmen im Format 4x6 1/2 cm und 3x4 cm, letzteres durch Verwendung einer Einlage. Darüber hinaus ist es bei dieser famosen Kamera möglich, Aufnahmen auf Trockenplatten 4 1/2 x 6 cm herzustellen, und man kann wichtige Aufnahmen daher auch auf der Mattscheibe einstellen. Besonders günstig ist dies vor allem auch bei der Anfertigung von Reproduktionen, wofür sich die Kamera infolge des langen Auszuges besonders eignet. Der patentierte Schneckengang arbeitet mit mikroskopischer Genauigkeit und ermöglicht ein leichtes Einstellen, wodurch die ZWEIFORMAT-PARVOLA auch für wissenschaftliche Aufnahmen sehr gut zu verwenden ist.

