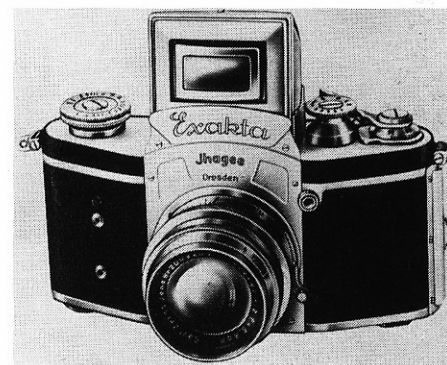
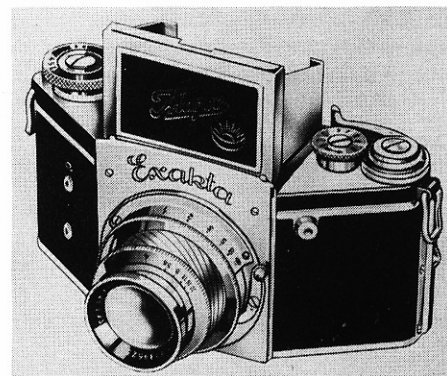
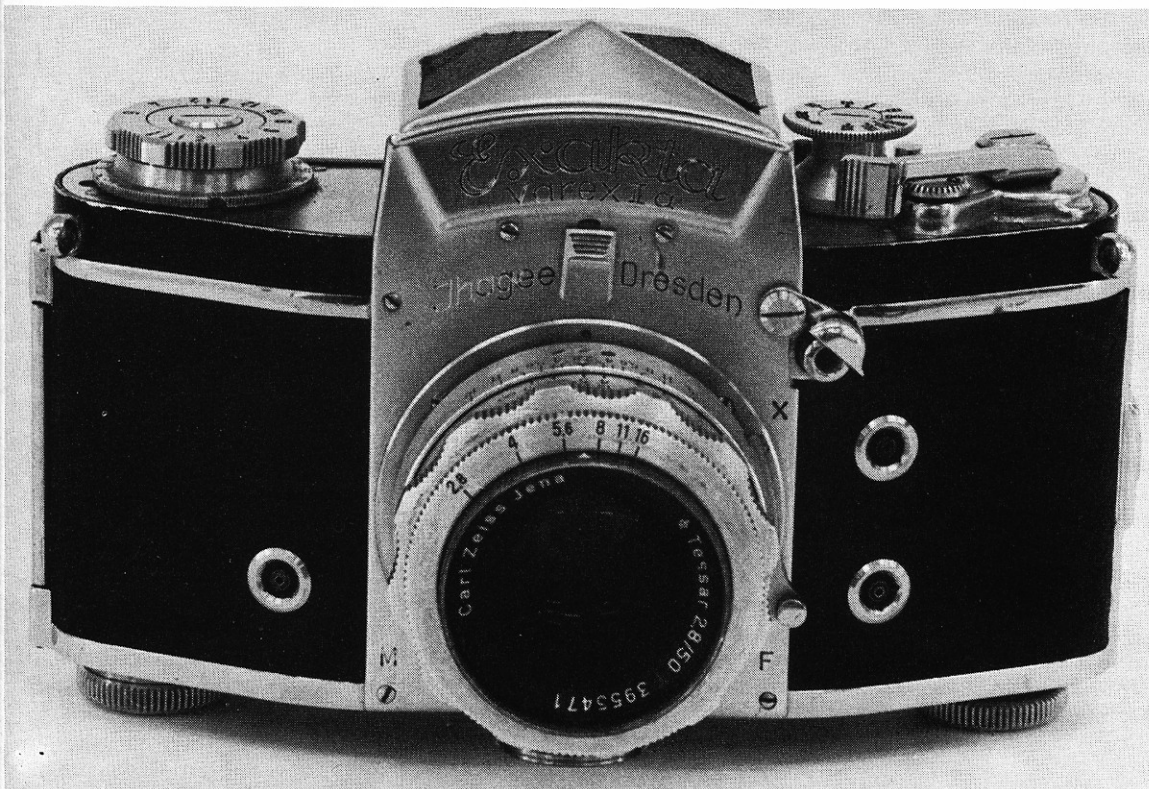


Focus oldtimer-test



Exakta Varex IIa

Deze maand in onze oldtimertest een camera van een fabrikant die de grote pionier op het gebied van de kleinbeeldreflex is geweest. De camera is ter beschikking gesteld door Jos Faure, u wel bekend van onze rubriek Fototo. Via de toenmalige importeur Heynderickx kwamen we te weten dat deze Exakta Varex IIa in 1958 is gekocht. Zelfs dat hij eenmaal een reparatie heeft ondergaan, en wel aan de aandrukplaat. Voordat we echter met de werkelijke test van deze camera beginnen willen we toch een klein stukje Exakta-historie vertellen.

Reflexcamera's

Eigenlijk kun je zeggen dat de reflexcamera er eerder was dan de fotografie. Al in de 17e eeuw kende men de Camera Obscura als hulpmiddel bij het tekenen. Hij was voorzien van een schuine spiegel achter de lens onder een hoek van 45°. In 1860 werd patent gevraagd voor de opklapbare spiegel die de weg van de lichtstralen naar de plaatcassette achterin vrijmaakte.

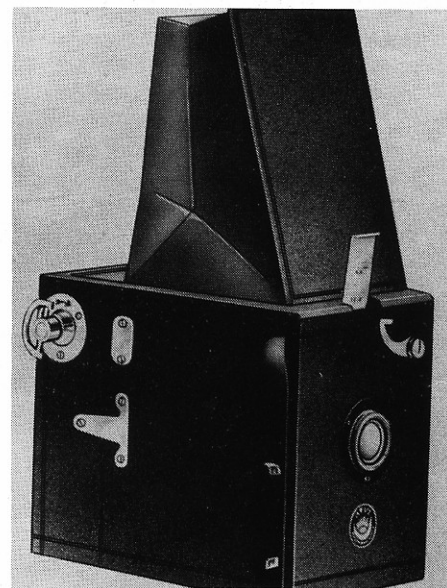
Vanuit dit principe heeft Johan Steenbergen, de oprichter van de Ihagee Kamerawerke, in 1912 zijn eerste Paff-reflex gebouwd. Het was een houten boxcamera,

geschikt voor platen en filmpakketten met een opnameformaat van 4,5 x 6 cm. Later zijn er door Ihagee uiteraard nog enkele camera's voor het grotere formaat gebouwd die allemaal afstammen van dit boxprincipe. Zo is er nog een reflex geweest die wat vorm betreft sterk leek op de Paff. Deze camera was al uitgerust met een spleetsluiser en verwisselbare optiek. Om tegemoet te komen aan de vraag naar compactere camera's is er nog een opvouwbare Ihagee-reflex geweest voor de formaten van 6 x 9 tot 10 x 15 cm. Ook deze camera was voorzien van een spleetsluiser, waarover we straks nog iets meer willen vertellen.

De eerste echte reflexcamera, waaraan de Exakta's hun uiterlijk te danken hebben, was de Exakta-reflex voor het rolfilmformaat 4 x 6,5 cm met verwisselbare optiek en de eerste camera met een flitscontact.

In 1936 kwam de Kine-Exakta, de eerste eenlenzige kleinbeeldreflex, op de markt. Na de oorlog kwam de Exakta II, later opgevolgd door nieuwe modellen, die ten slotte leidden tot de Exakta Varex IIa. Deze hadden allemaal een vrij uitgebreid systeem aan toebehoren. Vooral deze toebehoren hebben tot de populariteit van het merk Exakta bijgedragen.

Rechts: Paff-spiegelreflex uit 1920. In wezen een eenvoudige houten box met het spiegelprincipe



Matglasbegrenzing

