

Lang heeft U moeten wachten...

op de nieuwe oplage van het grote naslagwerk

EXAKTA KLEINBILDFOTOGRAFIE

De vierde, geheel bijgewerkte, oplage is nu verschenen en bij de fotohandel verkrijgbaar.

PRIJS f 19,—

Tevens leverbaar :

EXAKTA-Tips	f	2,05
Liebe zur EXAKTA	f	19,80
EXAKTA Makro- und Mikrofotografie	f	10,10
Foto-exkursies mit der EXA . . .	f	7,10
DIE MULTIBLITZPHOTOGRAFIE . .	f	3,10



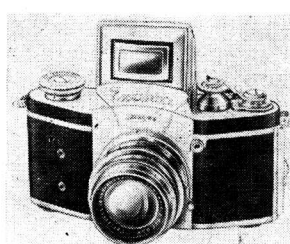
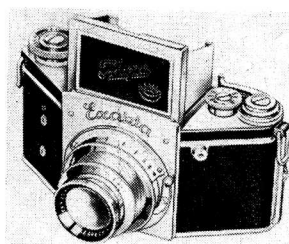
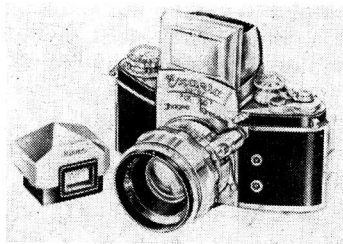
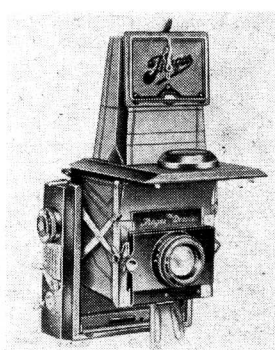
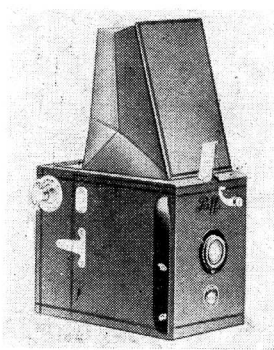
20 JAAR EXAKTA SPIEGELREFLEX

Uit de jeugd van Uw redacteur zou — zo hij belangrijk ware — gememoreerd kunnen worden, dat hij eens een Paff-reflex bezat en daar heel plezierig kiekjes mee maakte. Het zou ons totaal ont-schoten zijn, zo wij dezer dagen niet een serie in handen hadden gekregen van de produkten ener fabriek, die nu wereldbekendheid heeft (hoewel „lhagee“ destijds toch ook niet bepaald een onbekend begrip was, integendeel, we hadden een echte lhagee tenslotte).

De evolutie van een camera kan interessant zijn, soms verandert hij weinig, soms verandert hij sterk, d.w.z. men ziet hem groeien van wat eens ook-wel-aardig was tot een precisie instrument.

De Paff-spiegelreflex dateert van 1920, hij werd een Patent-Klapp-Reflex met de formaten 6,5 x 9 tot 10 x 15 (en men vindt ze nóg wel en ze zijn nóg goed, uit die tweedehandszaken), maar dan gaat omstreeks 1930 de belangstelling meer groeien naar het kleine nega-tiefformaat, de Standaard-Exakta met 4 x 6,5 verschijnt. Nog steeds is het een reflexcamera, en dat is hij ook gebleven: De Kine-Exakta (1936) was de eerste eenlenzige spiegelreflex kleinbeeldcamera, die de wereld inging. Er volgen verbeteringen, en vooral meer uitrustings-stukken, de camera wordt omringd met hulpstukken voor de meest uiteenlopende doelstellingen, en 1950 bracht de Exakta-Varex.

Het begon met een eenlenzige (dus feitelijk een echte:) spiegelreflex, en dat is hij gebleven. Nu de fabriek deze twintigjarige groei herdenkt, wisten wij daarop niet beter in te haken, dan de serie en zijn groei in kleine plaatjes te geven. Misschien ook wel, omdat die Paff-Reflex, toenmaals, zo'n plezierig ding was, al maakte zijn spiegel een fatsoenlijk lawaai. Daarmee is wél iets veranderd.....



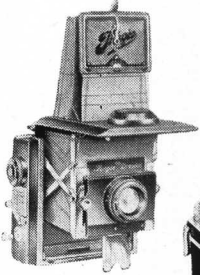
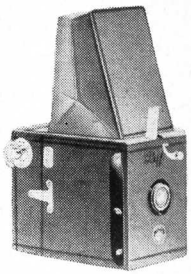
Paff-Reflex

Patent-Klapp-Reflex

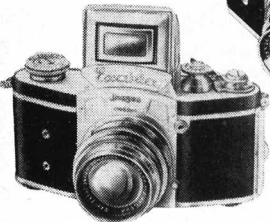
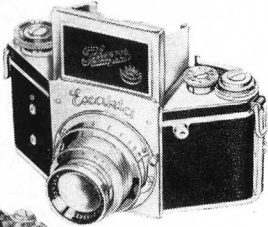
Standaard Exakta 4 x 6,5

Kine-Exakta (kleinbeeld)

Exakta-Varex (kleinbeeld)



De voorlopers van de
EXAKTA Varex.



Over de gehele wereld kent men de EXAKTA al méér dan 20 jaar als de meest universele kleinbeeld-camera.

Het EXAKTA-éenoog-reflexsysteem heeft in de achter ons liggende decennia overtuigend bewezen dat dit systeem voor de amateur-, vak- en wetenschappelijke fotografie het meest ideale systeem is.

De IHAGEE fabrieken, één der oudste camerafabrieken, ontwikkelde de EXAKTA uit een reeks éenoog-spiegelreflexcamera's voor grotere formaten. Deze grote reflexcamera's behoorden tot de meest populaire camera's van hun tijd en hebben dan ook een vooraanstaande plaats in de geschiedenis van de fotografie verworven.

Toen de 35 mm film meer populair begon te worden kwam de EXAKTA als eerste kleinbeeld-éenoog-reflexcamera.

De meer dan 40 jaren ervaring welke de IHAGEE constructeurs hebben verworven in de bouw van éenoog-reflexcamera's vormt een enorme voorgrond en is de hechte basis van de weldoordachte constructie van de meest universele kleinbeeld-camera . . . de EXAKTA Varex, die U in elke goede fotohandel kunt bewonderen en kopen.

EXAKTA

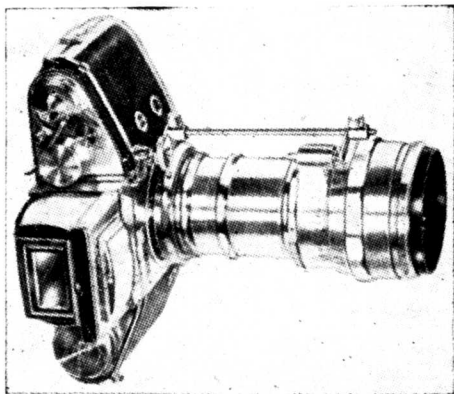
Alleenverteenwoordiging: Firma Dr K. Heynderickx, Hugo de Grootstraat 17a, Den Haag.



Heynderickx

Ihagee heeft zijn zo bekende en gewaardeerde kleinbeeldcamera nog weer enkele verbeteringen weten te geven, en het nieuwe type gekenmerkt als de *Exakta Varex IIa*. De moeilijkheid die de spleet-sluiter nu eenmaal gemakkelijker biedt bij flitsynchronisatie, en de wens die de gebruiker nu eenmaal heeft de voordeligste flitslampjes te gebruiken, deed de fabriek besluiten tot een derde flitscontact, het F-contact, dat men gebruiken kan voor de PF en XM 1 en 5 lampjes, bij een sluitertijd van $1/25$ sec. Voorts heeft men een aanzienlijke demping van het sluitergerois weten te verkrijgen. Tenslotte is de filmindicator verplaatst en gemakkelijker bedienbaar.

De meeste voor deze camera beschikbare objectieven zijn nu voorzien van een springend diafragma, waarbij het ingestelde diafragma wordt verwezenlijkt als men de sluitser bedient. De bedieningsknop van objectief en sluitser liggen dan ook direct achter elkaar, de een drukt op de ander. Deze mechanische koppeling zou verloren gaan bij het tussenplaatsen van een tubus, en daarom heeft men een ontspannerbrug verwezenlijkt met een koppelstang, waardoor men een tubus van maximaal 60 mm gebruiken zonder het voordeel van het springend diafragma te verliezen.



ontspannerbrug voor de *Exakta Varex*