

De exakta 6X6

U weet hoe het gegaan is met de Exakta: het eerste model kwam in het formaat $4 \times 6,5$. En de camera-zelf bleek een vondst; maar de $4 \times 6,5$ -rollfilms waren toen reeds op hun retour, en ze werden (door de prijs flink hoog te maken.....) nog impopulairder. De heren van de Ihagee kwamen daarom achtereenvolgens met de Exakta voor kinofilm én met een model voor 6×6 .

Met beide modellen had men succes, maar bij dat 6×6 -formaat bleek de typische driehoekige vorm toch niet voor alle honderd procent te voldoen.

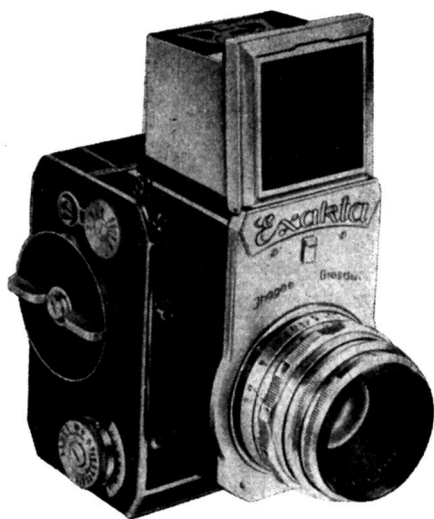
De nieuwe Exakta 6×6 is dan ook (de afbeelding toont het) volledig omgebouwd. Het uiterlijk is nu aangepast aan het quadratische formaat. De camera heeft dus meer het Rolleiflex-type gekregen, maar heeft

door zijn principe de voor- én de nadelen van het éénlenzige systeem. Voordeel uiteraard vooral: de mogelijkheid van het wisselen van de lenzen. En het bezwaar voornamelijk: bij ver diafrageren verduistert men natuurlijk meteen het matglasbeeld. Een nadeel dat echter in theorie zwaarder weegt dan in de praktijk: men vangt het reflexbeeld op op het gematteerde grondvlak van een speciaal geconstrueerde instelloupe, en daardoor wordt een plezierig-lichtsterk beeld verkregen.

Als sluiters heeft elk Exakta-type een spleetsluiters, en dit 6×6 -model heeft dat dus

óók. Met variabele tijden tussen $1/1000$ e en 12 seconden, en met een zelfontspanner. Twee statiefmoeren zijn aangebracht, zodat men naar wens die spleetsluiters horizontaal of verticaal kan laten gaan. Het filmtransport gebeurt natuurlijk zonder controle op een filmvenster. De werkelijke aanvang van de eigenlijke filmband wordt door een ingenieus instrumentje afgetast en aangegeven. Het verdere filmtransport per beeldje gebeurt door een enkele beweging van de grote bedieningsknop. En iets, wat in verre vroegte sommige Kodak-camera's hadden, heeft men nu (verbeterd uiteraard) weer ingevoerd: als de film in het toestel zit, kan men tussen de beelden notities of tekens aanbrengen. Met een potlood of met een lucifer bijvoorbeeld.

Natuurlijk is het nieuwe toestel volledig gesynchroniseerd voor flitsopnamen; het M- en het X-contact (voor lampjes en voor de elektronische flits dus) heeft men tot één aansluiting kunnen combineren. En tenslotte: allerlei bijdingen, als ook voor de Exakta-Varex beschikbaar zijn, zijn eveneens voor deze Exakta 6×6 ontworpen, waardoor ook dit toestel een even universeel apparaat is geworden als het kleinformat-model.



EXAKTA 66



DE 6 x 6 CAMERA WAAR MILLIOENEN OP WACHTEN

THANS ZEER BEPERKT LEVERBAAR

**Heynderickx**