

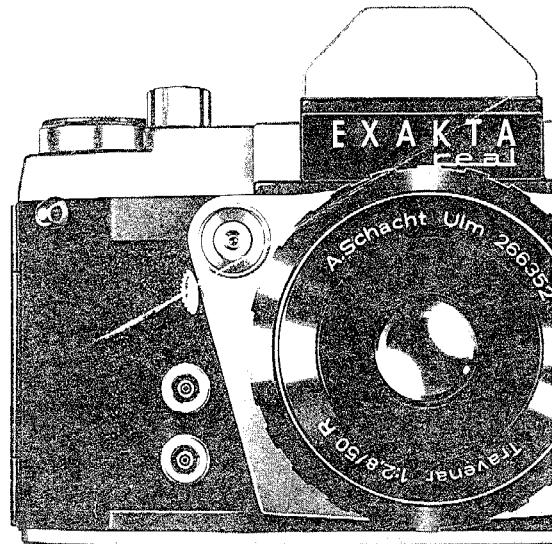
IHAGEE KAMERAWERK AG · 1 BERLIN 65

Koloniestr. 133-135 · Tel. 4551755 · Telegrammadr.: Ihageexakta Berlin-West



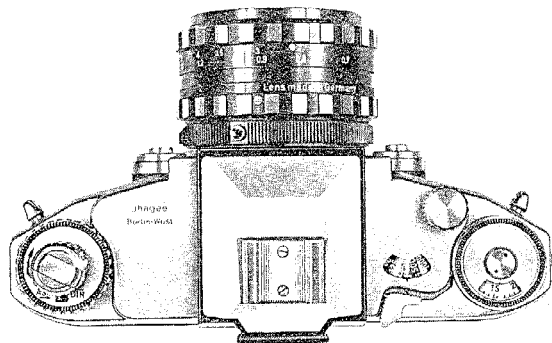
EXAKTA
real

Die
modernste
EXAKTA,
die es
je gab!

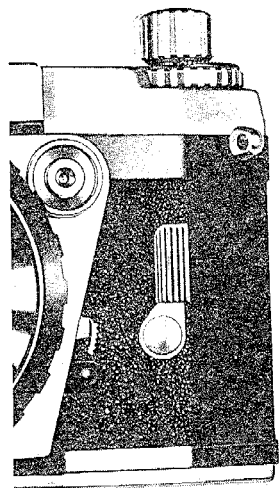


EXAKTA real

Einäugige Spiegel-Reflex-Kamera 24 x 36 mm mit Schlitzverschluss und Wechseloptik — Auswechselbares Suchersystem.

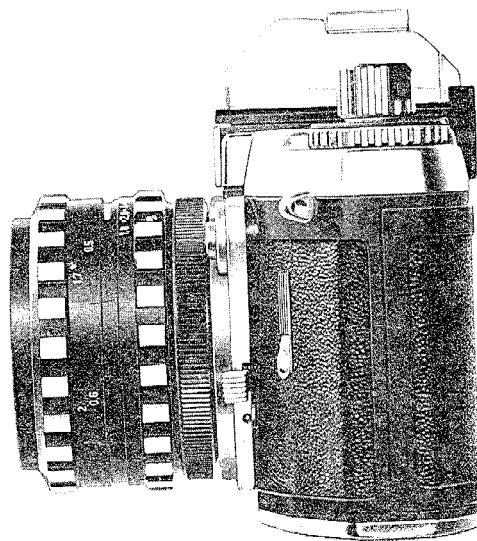


Eine ausgereifte, überlegene Konstruktion, die allen Anforderungen der modernen Amateur- und Berufs-Fotografie gewachsen ist. Die EXAKTA real ist eine echte System-Kamera, die durch die reichhaltige Ausstattung an Objektiven und Zubehör, zu den leistungsstarken Spitzen-Kameras gezählt werden kann.



Auf der Grundlage einer 30-jährigen Tradition entstand die EXAKTA real. Erfahrene Konstrukteure, Techniker und Mitarbeiter konzentrierten Ihre Kenntnisse und ihr Wissen auf die Neukonstruktion dieser Kamera.

Die bewährten Vorzüge einer echten, einäugigen Spiegelreflex-Kamera blieben erhalten ——— die neuen Konstruktionsmerkmale machen sie zur modernsten EXAKTA, die es je gab.



Die neuen, markanten Konstruktionsmerkmale der EXAKTA real

EXAKTA
real

Kontinuierliches Zeiteinstellsystem mit Clickstop-Drehknopf für „B“ — „T“ — 2 bis 1/1000 sec.

Zeiteinstellskala: 2 — 1 — 1/2 — 1/4 — 1/8 — 1/15 — „B“ — „T“ — 1/30 — „Blitz“ — 1/60 — 1/125 — 1/250 — 1/500 — 1/1000 sec.

Die Zeiteinstellung erfolgt mittels Clickstop-Drehknopf auf einer Ebene in unterschiedsloser Drehbewegung nach links oder rechts. Die jeweiligen Zeitwerte rasten leicht spürbar ein. Mit dieser ersten „Einknopf-Allzeit-Einstellung“ ist die EXAKTA real zur „schnellen“ Spiegelreflex-Kamera geworden.

Vergrößerter Objektiv-Anschluß (46 mm ϕ) erzielt volle, vignettierungsfreie Formatausnutzung auch bei extrem langen Brennweiten.

Twins-Auslösung: Zwei kameraseitige Verschlussauslöser für die bessere und sichere Handhabung der Kamera mit Zubehör (z. B. Blitzleuchten usw.). Wahlweise Links- oder Rechtshand-Auslösung.

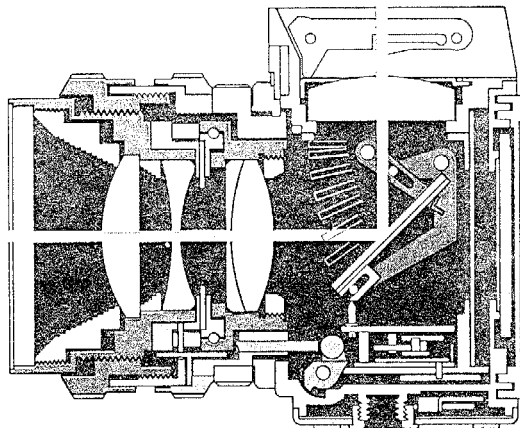
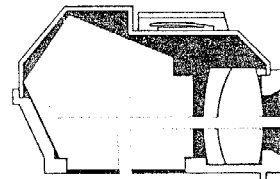
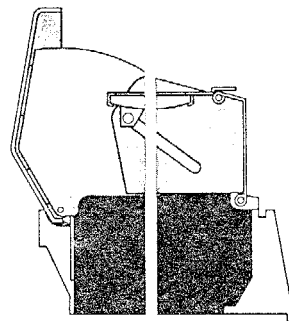
Automatisch kuppelnde Rückspul-Arretierung. Der sich am Kameraboden befindliche Rückspul-Arretierungs-Knopf bleibt nach Betätigung in seiner Auskuppellage (Befreiung vom lästigen Dauerdruck während der Film-Rückspulung) und springt erst nach Betätigung des Schnelllaufzughebels automatisch zurück. Damit wird eine wesentlich bequemere Bedienung der Kamera bei der Film-Rückspulung erreicht. Der Rückspulvorgang selbst wird durch eine griffige ausklappbare Kurbel im Rücklaufpulknopf erleichtert.

Selbstauslöser mit Funktionsstopp. Während des Ablaufs des Hemmwerks (Selbstauslöser) kann eine direkte Verschlusslösung erfolgen. Der mechanische Ablauf wird dadurch nicht unterbrochen — — — die Funktion des Auslösens durch den Selbstauslöser (Hemmwerk) wird gestoppt. Durch diese Funktionstrennung wird die Unabhängigkeit von Selbstauslöser-Vorgaben möglich.

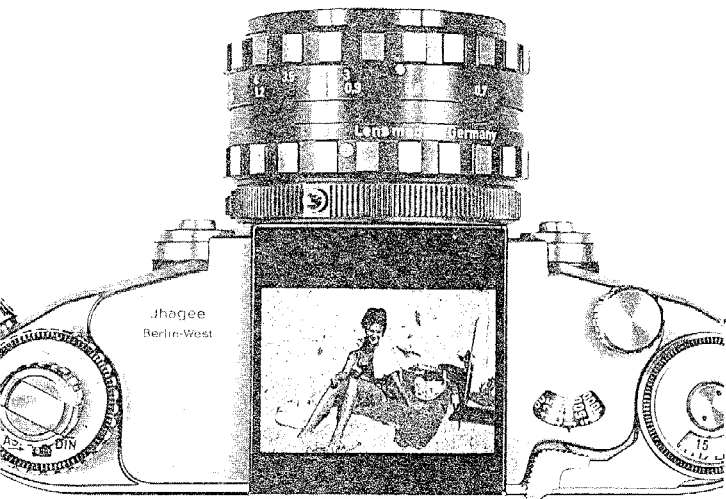
Neuartige Verriegelung der Kamera-Rückwand. Scharniergeführte Rückwand — aus verwindungsfreiem Spritzguß — ist vom Körper weg, also endlich anatomisch richtig, voll aufklappbar. Der bequemere Filmwechsel ergibt sich dabei von selbst.

Großspiegel gewährleistet volle Mattscheiben-Ausleuchtung. Der Einsatz eines Großspiegels ist durch das neuartige Spiegel-lauf-System der EXAKTA real möglich geworden.

Der Großspiegel ist selbstverständlich als Rücklaufspiegel ausgebildet. Seine Funktionen zeichnen sich durch weiche erschütterungsfreie Bewegungen aus.



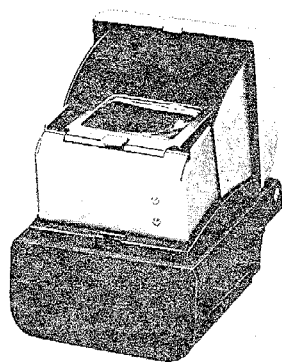
EXAKTA real



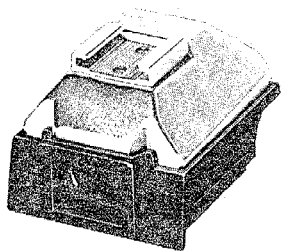
Auf den vorstehenden Seiten haben wir Sie mit den Konstruktionsmerkmalen, den Funktionen und technischen Vorzügen der EXAKTA real bekanntgemacht.

Sie wollen jedoch nicht nur „Technik besitzen“ — Sie wollen vorzügliche Aufnahmen machen und mit dieser modernen Kamera alle Aufnahmebereiche der Fotografie beherrschen.

Wir stellen Ihnen die optische Ausstattung der EXAKTA real vor — — — und an den Bildergebnissen können Sie den Leistungsgrad dieser Kamera erkennen.



Linsenquerschnitt
Weitwinkel-Objektiv, S-Travegon



Linsenquerschnitt
Tele-Objektiv, Travenar



Linsenquerschnitt
Standard-Objektiv, S-Travelon

Die EXAKTA real besitzt ein auswechselbares Suchersystem. Prismensucher und Lichtschachtsucher sind leicht gegeneinander austauschbar.

Objektive von
ALBERT SCHACHT

Wechsel-Objektive
von 35 bis 200 mm Brennweite
und das
M-Travenar 1:2,8/50 mm

Objektive von
IOS. SCHNEIDER & CO.

Wechsel-Objektive
von 28 bis 135 mm Brennweite
und das
Tele-Variogon 1:4/80-240 mm

EXAKTA real-Wechsel-Objektive

Die optische Ausstattung der EXAKTA real mit Hochleistungs-Objektiven entspricht dem hohen technischen Stand dieser Kamera.

Weitwinkel-Objektive:

SCHNEIDER-CURTAGON 1:4/28 mm mit vollautomatischer Innenauslösung

SCHACHT-S-TRAVEGON 1:2,8/35 mm mit vollautomatischer Druckblende und autom. Schärfentiefeanzeige

SCHNEIDER-CURTAGON 1:2,8/35 mm mit vollautomatischer Innenauslösung

Standard-Objektive:

SCHACHT-S-TRAVELON 1:1,8/50 mm mit vollautomatischer Druckblende und autom. Schärfentiefeanzeige

SCHNEIDER-XENON 1:1,9/50 mm mit vollautomatischer Innenauslösung

SCHACHT-TRAVENAR 1:2,8/50 mm mit vollautomatischer Druckblende und autom. Schärfentiefeanzeige

SCHNEIDER-XENAR 1:2,8/50 mm mit vollautomatischer Innenauslösung

Makro- und Standard-Objektiv:

SCHACHT-M-TRAVENAR 1:2,8/50 mm mit abnehmbarer Naheinstellfassung und Vorwahlblende

Porträt- und Tele-Objektiv:

SCHACHT-TRAVENAR 1:2,8/90 mm mit vollautomatischer Druckblende

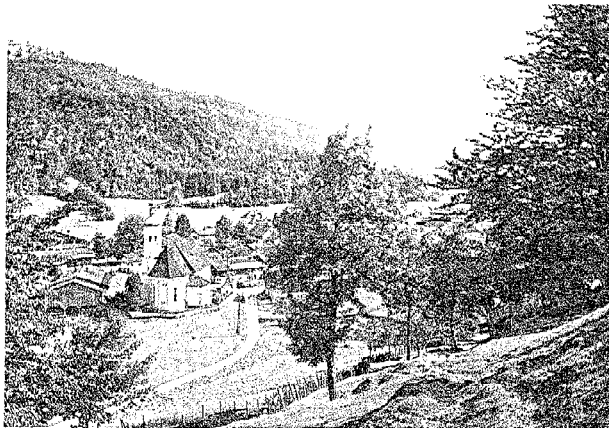
Tele-Objektive:

SCHACHT-TRAVENAR 1:3,5/135 mm mit vollautomatischer Druckblende und autom. Schärfentiefeanzeige

SCHNEIDER-TELE-XENAR 1:3,5/135 mm mit vollautomatischer Innenauslösung

SCHACHT-TELE-TRAVELON 1:4/200 mm mit Vorwahlblende

SCHNEIDER-TELE-VARIOGON 1:4/80-240 mm mit Vorwahlblende, einschl. Sonnenblende, Lederköcher und 1 Anschluß-Sockel



28 mm Brennweite

35 mm Brennweite

50 mm Brennweite

90 mm Brennweite

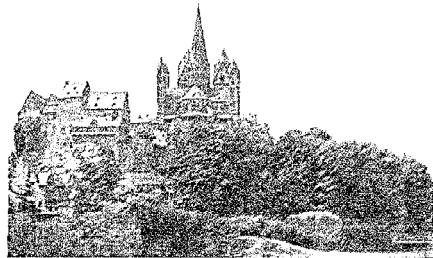
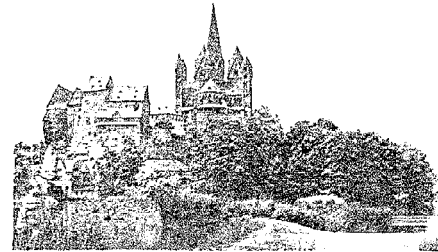
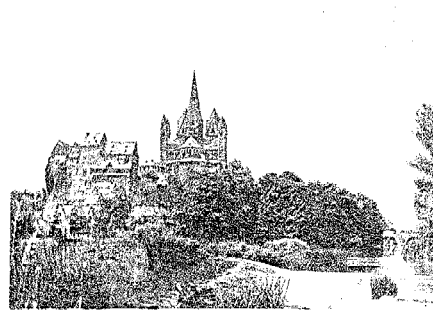
135 mm Brennweite

200 mm Brennweite



SCHNEIDER-TELE-VARIOGON 1:4/80-240 mm Brennweite

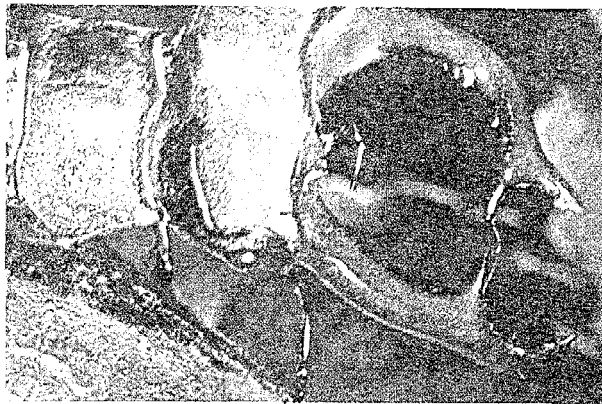
Das Tele-Variogon 1:4/80-240 mm erweitert die Serie der Schneider-Variogone um eine neue Spitzenleistung. Konstruiert für einäugige Spiegelreflex-Kameras mit Schlitzverschluss bis zum Format 24 x 36 mm sind in diesem Objektiv die jahrelangen Spezial-Erfahrungen des Hauses Schneider in Entwicklung, Konstruktion und Herstellung von Objektiven mit veränderter Brennweite verwertet worden. Als Ergebnis erfüllt das Tele-Variogon 1:4/80-240 mm alle Forderungen, die von einem Fachmann und Amateur an die Leistung eines Objektivs mit einem derartigen Brennweitenbereich gestellt werden können.

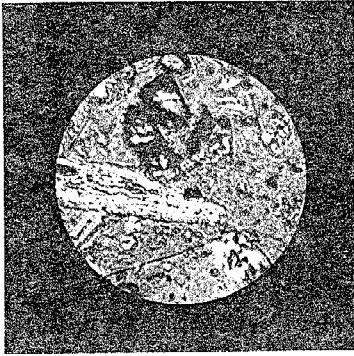


SCHACHT-M-TRAVENAR 1:2,8/50 mm

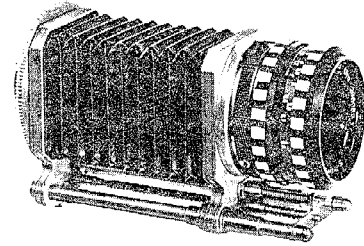
Makro- und Standardobjektiv
mit abnehmbarer Naheinstellfassung
und Vorwahlblende

Mit der Naheinstellfassung des M-Travenars 1:2,8/50 mm ist eine lückenlose Einstellung der Aufnahmeentfernung von ∞ bis 20 cm (Film-Objektiv) möglich. Objektiv und Naheinstellfassung sind trennbar, so daß jedes für sich verwendet werden kann; z. B. das Objektiv am Balgengerät oder mit Makro-Umkehrring. Die Naheinstellfassung kann ferner mit allen zur Kamera gehörenden Objektiven benutzt werden, da der Objektivanschluß des Tubus jeweils dem Objektivanschluß der Kamera entspricht.





Die EXAKTA real als echte System-Kamera, ist besonders für die Mikroskopie geeignet. Ein Mikrozwiseinstück mit Schnellwechselfassung verbindet die Kamera mit dem Mikroskop. Das auswechselbare Suchersystem gestattet jede Einstellart.



Das neue Nahaufnahme-Balgengerät und sein hohes Leistungsvermögen:

Schnellste Aufnahmebereitschaft — Aufnahme von Objekten 150 x 100 mm bis 12 x 8 mm — Verkleinerungen von 4-fach bis zu Vergrößerungen von 3-fach — Einstellung auf Bildschärfe bei offener Blende — Blendautomatik — Wirksame Blende im Gerät — Hohe Tiefenschärfe durch Zusatzlinse —



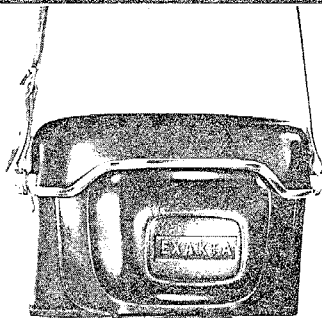
Makro-Fotografie

Ein interessanter Aufnahmebereich ist die Makro-Fotografie. Sie ist praktisch überall dort angewandt, wo es um die bessere Sichtbarmachung der Motive geht — — — wo die Herausstellung des Details das Hauptanliegen ist. Die Makro-Fotografie setzt eine ausgezeichnete und ungehinderte Bildbetrachtung voraus, so wie sie durch das auswechselbare Sucher- und Lupensystem der EXAKTA real gegeben ist.

Weiteres EXAKTA real-Zubehör:

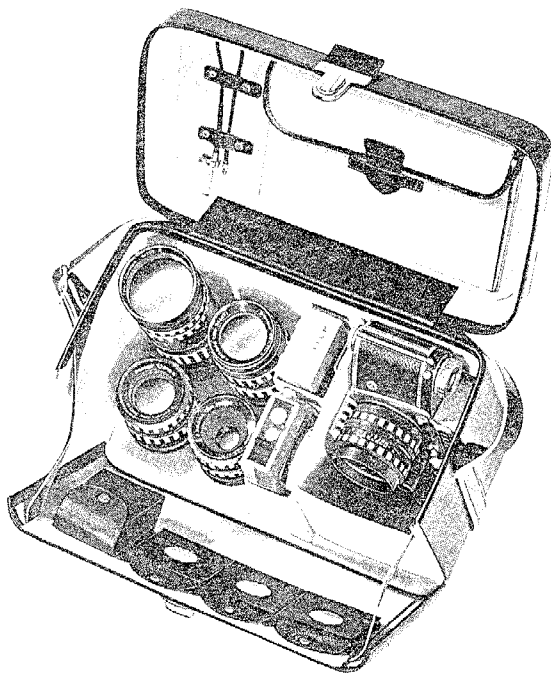
- Augenmuschel für Prismensucher (schwenkbar)
- Meßlupe (Schnittbild-Entfernungsmesser)
- Fresnell-Linse mit Meßkeil
- Mattlupe — und mit Fadenkreuz
- Mattlupe mit Klarfleck und Fadenkreuz
- Lederetui für Lichtschacht und Prismensucher
- Lederetui für 3 Filter und 1 Sonnenblende
- Metall- und Leder-Umhängekette
- Spezial-Drahtauslöser
- Doppel-Drahtauslöser
- Ultra-Zeit-Auslöser bis 32 sec
- Weiteres Zubehör auf Anfrage.

EXAKTA real



Kamera-Bereitschaftstasche

Kombi-Tasche mit vier Objektiv-Befestigungen



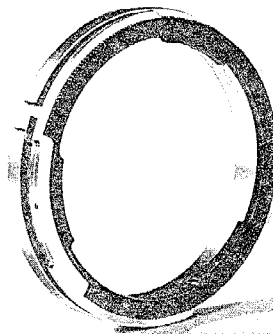
An Kombi-Taschen stehen folgende Ausführungen zur Verfügung:

Kombi-Tasche — schwarz, elegante Lederausführung (glatt) für wahlweise 2 Kameragehäuse oder 1 Kamera mit Objektiv — 4 Objektiv-Befestigungen in Bajonettringen (feste Verriegelung)
Kombi-Tasche — wie vorstehend — jedoch mit Aufnahme von 2 Objektiven

Wenn auch das vorstehende Zubehör zur EXAKTA real als reichhaltig angesehen werden kann, so ist eine sinnvolle Ergänzung in der optischen und technischen Ausstattung vorgesehen, die dem Leitmotiv der EXAKTA real als System-Kamera entspricht.

Durch den Spezial-Adapter für vorhandene Objektive und Zusatzgeräte der bisherigen EXAKTA, werden dem Foto-Amateur und dem Fachfotografen wertvolle Ergänzungen und Erweiterung durch die Kombinationen zwischen „Neu- und Alt-Ausstattungen“ ermöglicht. Damit schließt die EXAKTA real überzeugend den Anwendungskreis einer echten System-Kamera. Der weitere Ausbau der Zusatzgeräte für den Amateurbereich, für Wissenschaft und Forschung und die Fach-Fotografie, machen die EXAKTA real zur modernen und doch „zeitlosen“ Kamera.

EXAKTA real



Adapter für den Anschluß alter EXAKTA-Objektive und Zubehör