

Wir danken Ihnen für Ihr freundliches Interesse an unserer EXAKTA Varex. Bitte, schreiben Sie uns Näheres über Ihre Wünsche, wenn Sie noch besondere Auskünfte oder spezielle Druckschriften benötigen.

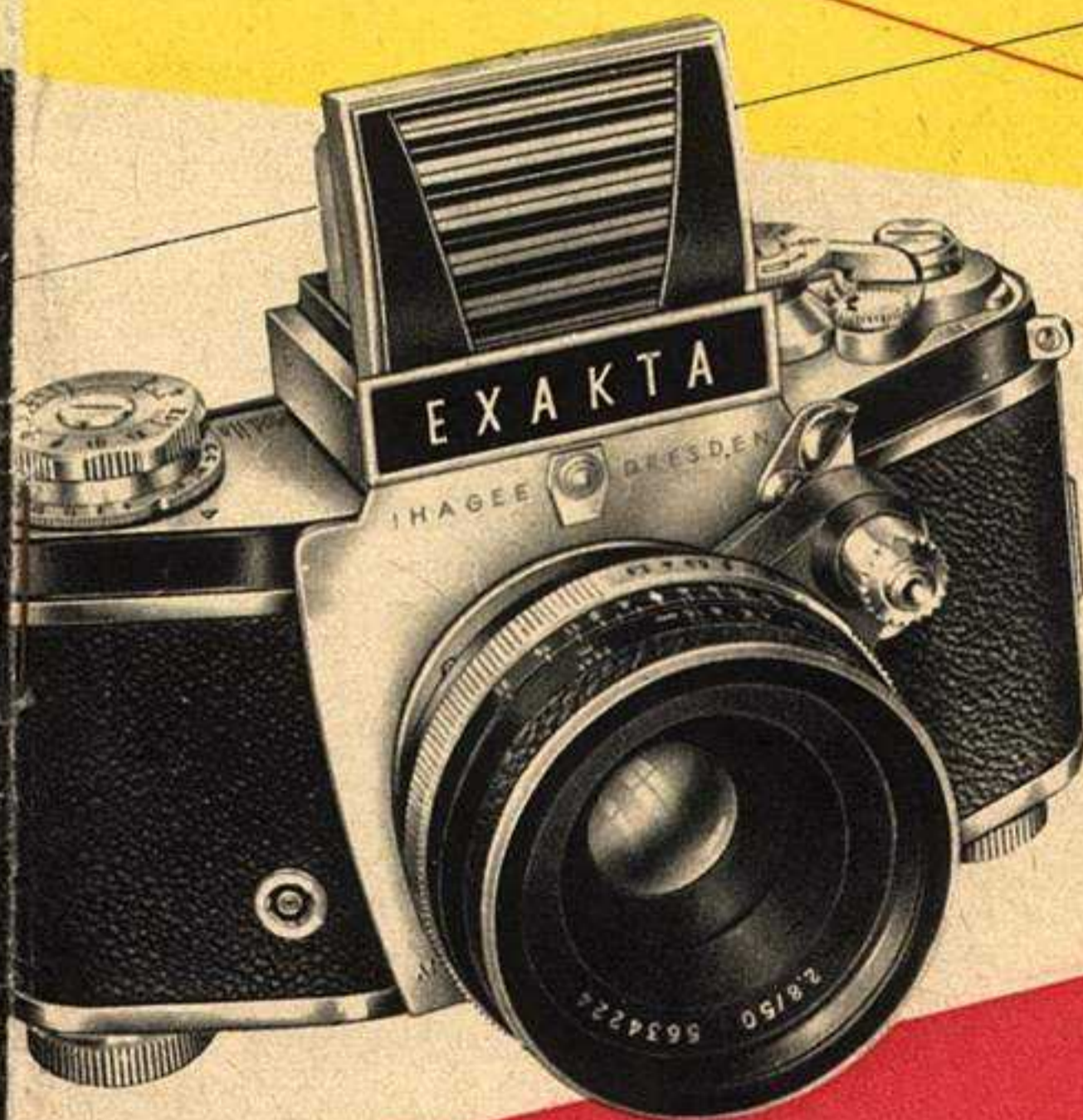
Und zur unverbindlichen Vorführung der vielseitigen Kamera erwartet Sie stets gern Ihr Fachgeschäft:

**EXAKTA**  
*Varex*

*in jeder Hand  
erfolgreich*



**IHAGEE  
KAMERAWERK AG i.V.  
DRESDEN A 16**





## In jeder Hand erfolgreich!

Wer mit einer EXAKTA Varex Freundschaft schließt, ebnet sich den Weg zu photographischen Erfolgen. Das gilt ebenso für die ersten Aufnahmen des Anfängers wie für das Schaffen des Meisters, es gilt von den persönlichen Erinnerungen bis zu ausgefallenen Aufgaben der beruflichen Photographie. Mit immer wieder überraschender Wendigkeit läßt sich die EXAKTA Varex allen Anforderungen anpassen. Wer sie kauft, kauft sie für das ganze Leben, sie wächst in ihren Leistungen mit — ein nicht hoch genug zu schätzender Vorteil des Baukastenprinzips. Fragt man nun, was in gleicher Weise den Anfänger wie den Meister begeistert, dann gibt es nur eine Antwort: die völlig einfache Mattscheibeneinstellung. Mit einem Blick auf das Reflexbild und wenigen Handgriffen der Bedienung sichert man dem künftigen Photo höchste Schärfe, vorteilhafte Schärfentiefe und vor allem bildmäßige Schönheit. Technik und Ästhetik gehen also Hand in Hand! Das merken Sie schon bei den ersten Probeaufnahmen: Ihre Photos werden im Bildaufbau besser und bringen Ihnen viel mehr Freude!

Und alles geschieht bei der EXAKTA Varex mit absoluter Sicherheit, denn Mattscheibenbild und Aufnahme werden von ein und demselben Objektiv entworfen. Es gibt also in keinem Falle Bildverluste durch Ausschnitt-differenzen: was Sie im Reflexbild sahen, ist auch im fertigen Photo vorhanden. „Parallaxenfrei“ sagt dazu der Fachmann. Entscheidend ist dieser Vorteil der einäugigen Spiegelreflex EXAKTA Varex vor allem bei Nahaufnahmen, beim Gebrauch von Spezialobjektiven und mancherlei wichtigem Zubehör. Ohne kostspielige optische Zusatzgeräte wird nur nach dem stets gültigen Reflexbild eingestellt. Bedenken Sie also deshalb bitte, wie wirtschaftlich die EXAKTA Varex arbeitet!

**EXAKTA**  
*Varex*

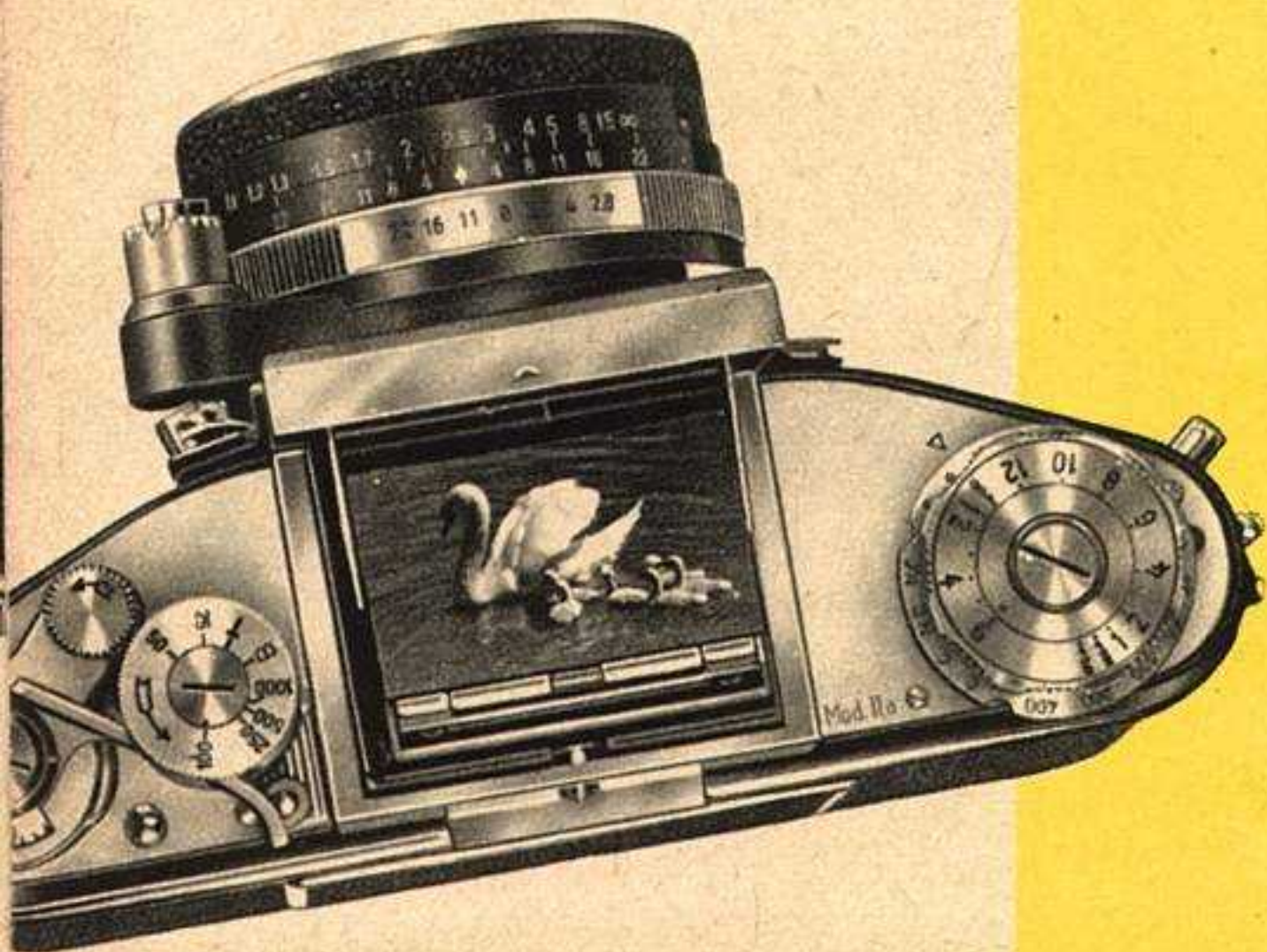




## Einfache Bedienung, vielseitige Anwendung

Dieses Lob gebührt dem Lichtschacht der EXAKTA Varex, dem Kennzeichen der klassischen Spiegelreflex. Im einzelnen betrachtet, hat er viele unübertroffene Vorteile:

- Öffnen und Schließen des Lichtschachtes mit einem einzigen Fingerdruck.
- Mattscheibenlupe zur Vergrößerung des Reflexbildes, Zusatzlupe zur insgesamt 6fachen Vergrößerung des Mattscheibenbildes. Deshalb stets schnelles und sicheres Einstellen der höchsten Bildschärfe und leichtes Beurteilen der bildmäßigen Wirkung des Photos.
- Aufrechtstehendes, eindeutig scharf begrenztes Reflexbild, bis in die Ecken gleichmäßig hell und unverfälscht farbig. Gute Voraussetzung besonders für harmonische Farbaufnahmen!
- Mattscheibenbild bequem mit beiden Augen zu betrachten, entweder von oben (normale Kamerahaltung), von unten beim Photographieren über Hindernisse hinweg (Kamera über den Kopf halten) oder von der Seite bei Hochaufnahmen und vor allem beim unbemerkten Photographieren „um die Ecke“.
- Anwendung des Lichtschachtes für den Großteil aller Motive, vor allem unter Augenhöhe oder ohne stärkere Bewegung, z. B. Personen, Kinder, Tiere, Pflanzen, Kleinmotive (bis zu extremen Nahaufnahmen), technische Arbeiten im Heim und im Atelier, namentlich mit Stativen oder anderer Kamerafixierung (Reproduktionen, Stilleben, Mikroaufnahmen usw.).
- Lichtschachteinsatz auswechselbar gegen andere Einstellsysteme.



Normale Haltung der EXAKTA Varex mit Lichtschachteinsatz in Brust- oder Schulterhöhe.



Der Lichtschachteinsatz ist mit einem Griff auswechselbar und kann bei der Mehrsystem-Kamera EXAKTA Varex durch den Prismeneinsatz (s. S. 6/7) oder durch den Objektiv-Lupen-Einsatz (s. S. 22/23) ersetzt werden.

Bei jedem der drei Einstellsysteme ist die Mattscheibenlupe austauschbar, so daß auf Wunsch die Meßlupe, ein vorteilhafter Schnittbildentfernungsmesser (s. S. 6/7), oder eine der Speziallupen (s. S. 22/23) verwendbar ist.



## Eine ideale Schnappschußkamera

Das ist die EXAKTA Varex mit ihrem zweiten Haupt-einstellsystem, dem Prismeneinsatz. Im Lichtschacht sieht man das Reflexbild zwar aufrechtstehend, aber seitenvertauscht. Das stört im allgemeinen nicht, nur Objekte, die sich rasch bewegen, photographiert man sicherer mit einem großen, seitenrichtigen Sucherbild. Deshalb die Auswechselbarkeit des Lichtschachteinsatzes und die Verwendung des Prismeneinsatzes. Ist es nicht großartig, wie man auf diese Weise die EXAKTA Varex besonderen Ansprüchen anpassen kann?

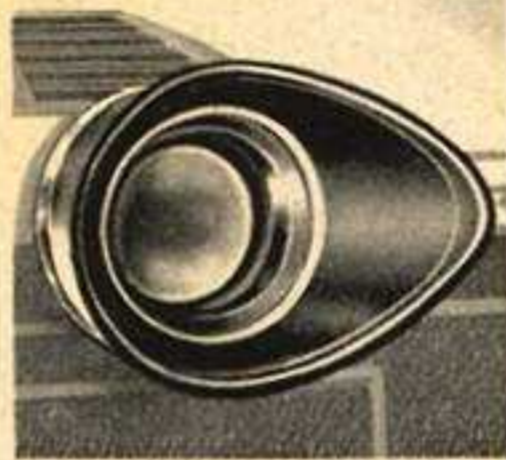
- Im Prismeneinsatz bei Hoch- und Queraufnahmen ein aufrechtstehendes und seitenrichtiges Mattscheibenbild, über 4fach vergrößert.
- Kamerahaltung in Augenhöhe, direktes Anvisieren des Objekts, also Blickrichtung stets gleich Aufnahme-richtung.
- Gleiche Bewegungsrichtung des Aufnahmegegenstandes und seines Bildes im Prismeneinsatz, deshalb sicheres „Mitziehen“ der Kamera bei schnellstbewegten Objekten, z. B. Auto, Rennfahrer, Motorboot usw.
- Prismeneinsatz hervorragend geeignet für alle Tempo-Photos: Schnappschüsse, Reportagen, Sport-, Bühnen- und Varietéaufnahmen, technische Bewegungsstudien usw.
- Elastische Augenmuschel zum Fernhalten von Fremdlicht, auch zum Einsetzen von Augenkorrektionsgläsern eingerichtet (wichtig für Sehbehinderte!).
- Und selbstverständlich auch beim Gebrauch des Prismeneinsatzes alle Annehmlichkeiten der parallaxenfreien Reflexeinstellung.

## Der Entfernungsmesser in der Spiegelreflex

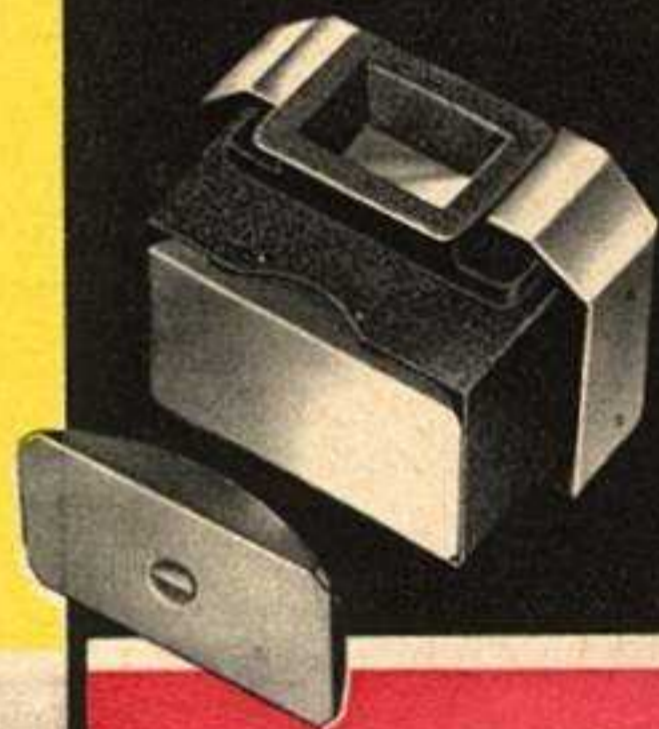
Der in dieser Druckschrift abgebildete Lichtschachteinsatz, der Prismeneinsatz und der Objektiv-Lupen-Einsatz (s. S. 22/23) gestatten die Verwendung der Meßlupe, die nach dem Prinzip eines Schnittbildentfernungsmessers arbeitet: Einstellen auf höchste Schärfe — auch bei ungünstigem Licht oder bei Sehbehinderung — nach dem Meßfeld. Teilbilder gegeneinander verschoben = falsche Einstellung, Teilbilder genau unter- bzw. nebeneinander = richtige Einstellung.



Normale Haltung der EXAKTA Varex mit Prismeneinsatz in Augenhöhe.

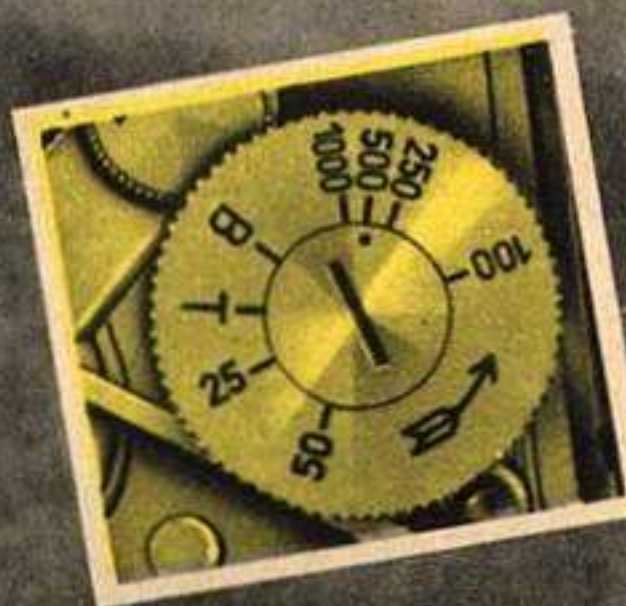


Augenmuschel zum Fernhalten von Fremdlicht.



Die Meßlupe arbeitet mit ihrem Meßfeld wie ein Schnittbildentfernungsmesser, während die übrige Mattfläche die normale Einstellung und Beobachtung des Bildes gestattet.





### Schlitzverschluß mit großem Regulierbereich

Wie sehr hängt doch das Gelingen eines Photos vom Verschluß der Kamera ab! Deshalb erhielt die EXAKTA Varex einen Schlitzverschluß, der seinesgleichen sucht! In seiner Zuverlässigkeit und mit seinem unübertroffenen großen Regulierbereich ist er das Ergebnis einer jahrzehntelangen Spezialisierung.

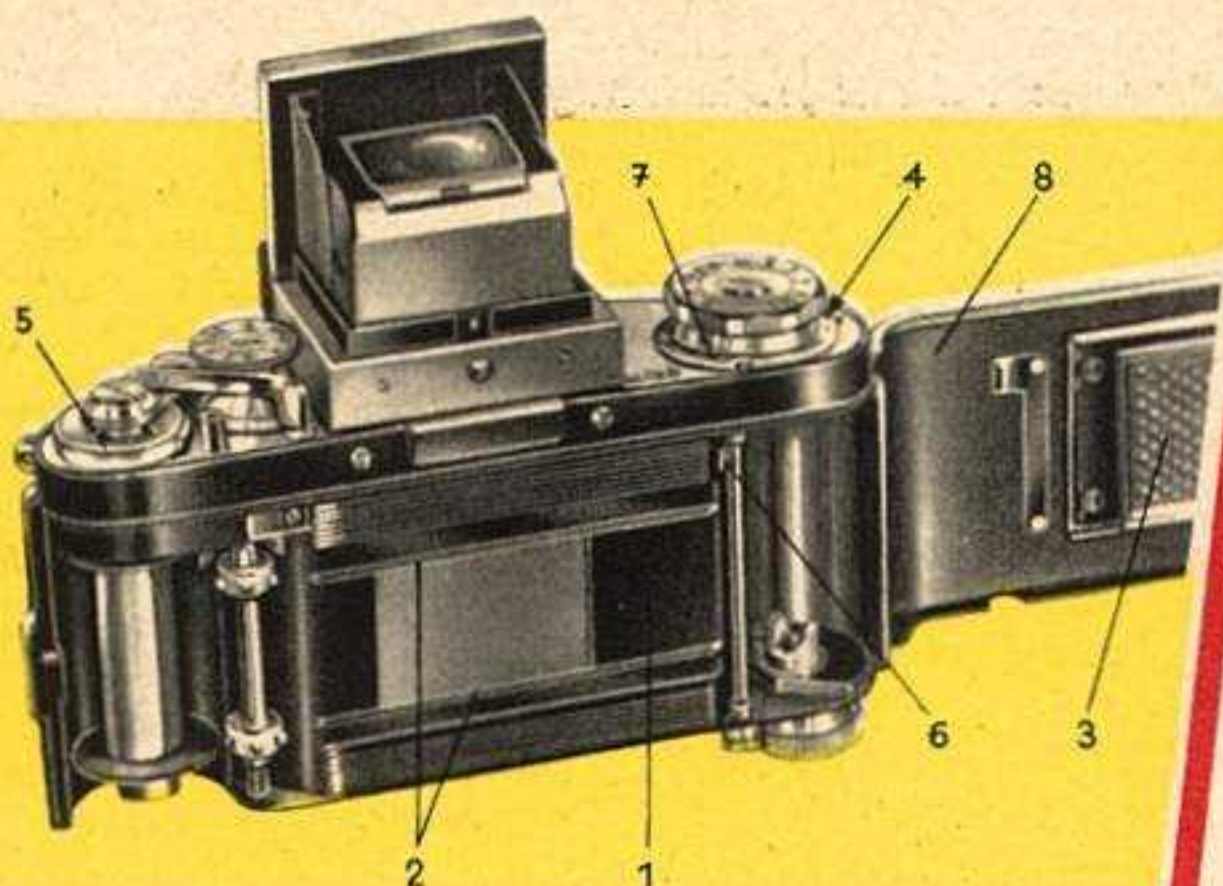
- Zwei übersichtliche Einstellknöpfe für automatische Belichtungen von  $\frac{1}{1000}$  bis 12 Sekunden, also für alle Aufgaben vom schnellsten Sportphoto bis zur sekundengenau abgemessenen Zeitbelichtung eingerichtet.
- T- und B-Einstellung für noch längere Belichtungen.
- Stark geräuschgedämpftes Zeitregulierwerk.
- Eingebauter Selbstauslöser für die Zeiten von  $\frac{1}{1000}$  bis 6 Sekunden.
- Schnellaufzug mit griffigem Hebel, mit dem Filmtransport gekuppelt, also keine ungewollten Doppelbelichtungen und auch keine leeren Filmabschnitte selbst bei schnellster Aufnahmefolge.
- Griffbegünstigter Auslöseknopf direkt am Gehäuse, mit Drahtauslöseranschluß und Sperrhebel gegen ungewollte Betätigung.
- Äußerst widerstandsfähig gegen Erschütterungen und Temperaturschwankungen, deshalb korrekte Belichtungszeiten auch bei außergewöhnlichem Dauergebrauch.
- Dreifach blitzsynchronisiert (siehe auch Seite 14).



Bequem und schnell können diese beiden Einstellknöpfe betätigt werden.







### Auch die Filmführung entscheidet

Vor allem kommt es bei einer Kleinbildkamera auf peinlichste Planlage und modernen kontrollierbaren Transport des Filmes an. Beachten Sie bitte, welche Garantien Ihnen in dieser Hinsicht die EXAKTA Varex bietet.

- Aufnahmematerial: perforierter Kleinbildfilm (schwarzweiß und farbig), Negativformat 24 x 36 mm.
- Kameragehäuse und Bildbühne (1) aus einem Stück Leichtmetallguß, also stabil und betriebssicher. Dejustierung der Filmauflage unmöglich.
- Feinstbearbeitete Filmbahn (2) und -andruckplatte (3) zur genauen Planlage des Filmes.
- Filmtransport von Patrone zu Patrone oder Rückspulung des belichteten Filmes, beides von außen kontrollierbar (4).
- Filmzählwerk (5) bis 36 Aufnahmen.
- Abschneidevorrichtung (6) zum Zerschneiden des Filmbandes bei geschlossener Kamera und vorzeitigem Entnehmen beliebiger Filmstücke.
- Filmmerkring (7) als Gedächtnisstütze.
- Keine unbelichteten Filmabschnitte und ungewollten Doppelbelichtungen: Filmtransport und Verschlussspannen sind gekuppelt. Absichtliche Doppelbelichtungen für Trickaufnahmen durchführbar.
- Angelenkte austauschbare Rückwand (8) mit sicherer Verriegelung.
- Äußerst bequemes Filmeinlegen mit beiden Händen. Kein besonderer Filmzuschnitt.

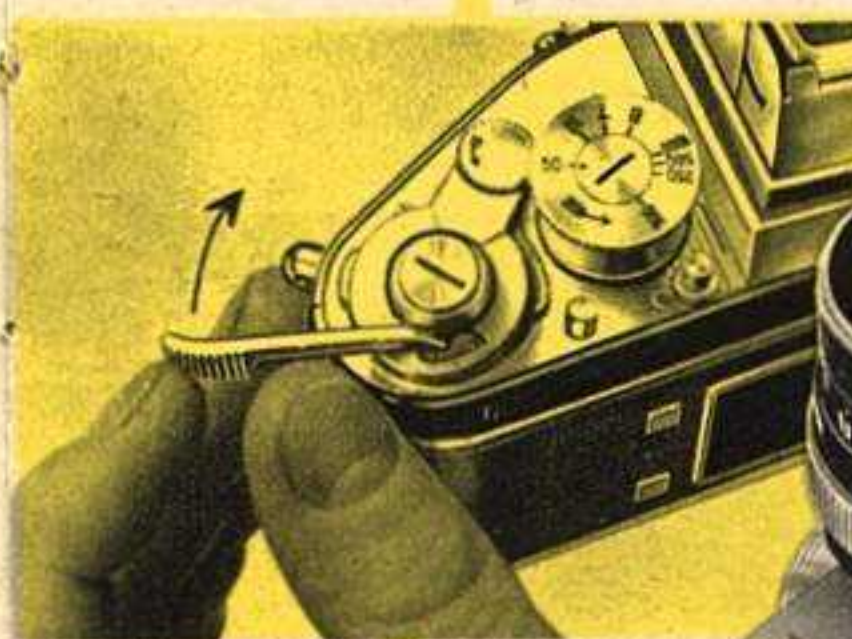
Zur allgemeinen Ausstattung der EXAKTA Varex noch kurz folgendes: Griffige, handgerechte Gehäuseform. Äußerst dauerhafter Bezug. Freiliegende Metallteile verchromt und lackiert. Große Stativmutter mit breiter Auflage. Tragösen. Gewicht der EXAKTA Varex etwa 950 g. Maße bei geschlossenem Lichtschacht etwa 16 x 9,2 x 7,5 cm.

### Sekundenschnell aufnahmebereit

Die EXAKTA Varex ist mit der Zeit gegangen und entspricht auch in der Schnelligkeit der Bedienung der modernen Aufnahmetechnik:

- Objektiv stets in Aufnahmebereitschaft.
- Ausschnittwahl und Scharfeinstellung mit dem Prismeneinsatz auch bei quicklebendigen Objekten auf Anhieb. Bei ungünstigem Licht oder Sehbehinderung Meßlupe verwenden!
- Mit dem Schnellaufzug des Verschlusses automatischer Filmtransport. Belichtungen in Abständen von zwei Sekunden möglich.
- Mit dem Verschlussauslösen automatisches Zählwerk-schalten und Abblenden. Doch dazu noch folgendes: Bei allen Objektiven der EXAKTA Varex (mit Ausnahme des extremen Fernobjektivs) kann die zur Aufnahme nötige kleinere Blende vorgewählt werden. Zum Beobachten des Motivs und zum Scharfeinstellen nimmt man jedoch die volle Objektivöffnung mit dem hellsten Reflexbild. Erst unmittelbar vor dem Belichten wird abgeblendet: Bei den Objektiven mit „Blenden-vorwahl“ drehen Sie den Blendenring mit einem Griff zum Anschlag und haben damit auf die vorgewählte Öffnung abgeblendet, bei den Objektiven mit „voll-automatischer Druck- oder Springblende“ geschieht das Abblenden völlig selbsttätig vor dem Verschlussauslösen. Das beschleunigt den Aufnahme-prozess enorm, und außerdem können Sie das wichtige Abblenden niemals vergessen.

Selbstverständlich lassen sich alle vollautomatischen Objektive auch für das normale Abblenden umstellen, so daß die Blendenöffnung z. B. vor dem Anwenden längerer Belichtungszeiten mit der Hand eingestellt werden kann.



Der Schnellaufzug der EXAKTA Varex





## Objektive, die der Fachmann schätzt

Für die EXAKTA Varex werden ausschließlich weltbekannte Markenobjektive verwendet. Sie entsprechen nicht nur mechanisch, sondern vor allem optisch dem neuesten Stand der Technik und werden alle Ihre Wünsche hinsichtlich Schärfe, Auflösungsvermögen, geometrischer Treue, Farbwiedergabe, Brennweite, Bildwinkel und Lichtstärke voll erfüllen.

- Anastigmatische lichtstarke Konstruktionen.
- Bajonettfassung: Normalobjektiv mit einem Griff auswechselbar und durch Spezialobjektiv mit kurzer oder langer Brennweite und extremer Lichtstärke zu ersetzen.
- Präzisionsschnecken gang zur Naheinstellung (bei den Normalobjektiven bis 0,5 m, beim Domiron bis 0,34 m).
- Schärfentiefskala zum sofortigen Ablesen der Schärfentiefe.
- Reflexmindernde Oberflächenvergütung der Linsenflächen.
- Modernste Blendenmechanismen mit vollautomatischer Funktion, siehe Seite 11.

Die EXAKTA Varex IIa wird mit einem der folgenden Objektive geliefert

Bezeichnung	Blenden-typ*)	Brennweite	Bildwinkel (Richtwert)	Vorderfassung-Ø
Primotar	1:3,5	50 mm	45°	42 mm
Tessar	1:2,8	50 mm	45°	51 mm
Pancolar	1:2	50 mm	45°	51 mm
Domiron	1:2	50 mm	45°	57 mm

### Spezialobjektive zur EXAKTA Varex

Bezeichnung	Blenden-typ*)	Brennweite	Bildwinkel (Richtwert)	Vorderfassung-Ø
Flektogon	1:4	25 mm	82°	80 mm
Flektogon	1:2,8	35 mm	62°	51 mm
Biotar	1:1,5	75 mm	32°	60 mm
Biomotar	1:2,8	80 mm	30°	51 mm
Trioplan N	1:2,8	100 mm	25°	57 mm
Biomotar	1:2,8	120 mm	21°	70 mm
Sonnar	1:4	135 mm	18°	51 mm
Primotar	1:3,5	135 mm	18°	57 mm
Sonnar	1:2,8	180 mm	14°	80 mm
Tele-Megor	1:5,5	180 mm	14°	51 mm
Primotar	1:3,5	180 mm	14°	70 mm
Tele-Megor	1:5,5	250 mm	10°	60 mm
Sonnar	1:4	300 mm	8°	80 mm
Tele-Megor	1:4,5	300 mm	8°	85 mm
Tele-Megor	1:5,5	400 mm	6°	85 mm
Jena Fernobjektiv	1:8	500 mm	5°	80 mm

\*) VSB = vollautomatische Springblende  
DB = vollautomatische Druckblende  
BV = Blendenvorwahl (siehe Seite 11)

35 mm Brennweite

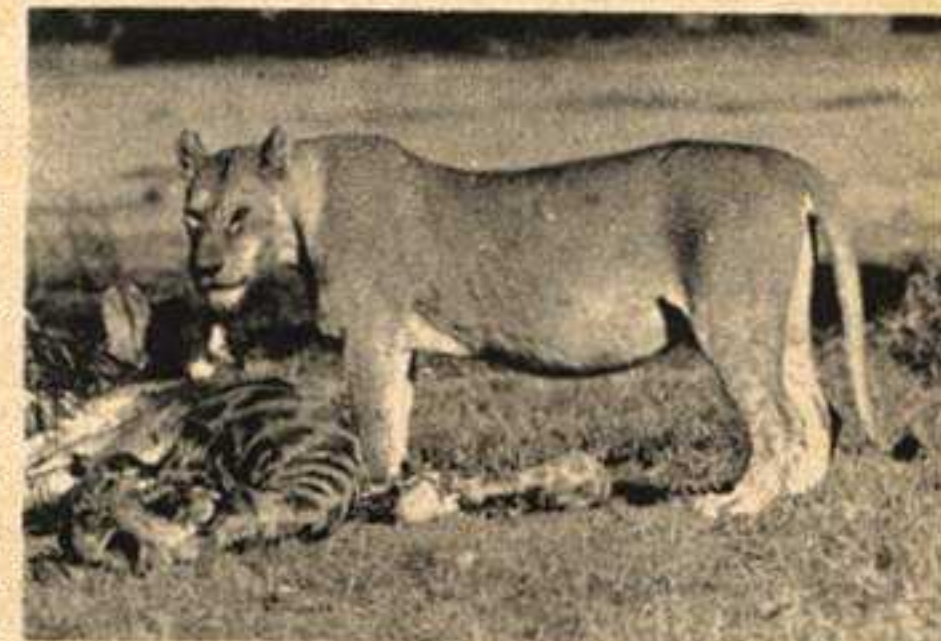


Mit einer EXAKTA Varex photographieren Sie stets ohne Umwege. Das merkt man beim Gebrauch der Spezialobjektive: Motivwahl und Einstellen erfolgen genau so einfach wie beim Normalobjektiv allein nach dem Mattscheibenbild. Kein Sondersucher und kein zusätzliches Einstellgerät sind erforderlich.

Die Weitwinkel-Objektive: Kurze Brennweite, großer Bildwinkel, also großer Motivausschnitt und kleine Bilddetails. Notwendig bei Innenaufnahmen, Architekturen (s. oben), Reproduktionen usw.

Die langbrennweitigen Objektive: Lange Brennweite, kleiner Bildwinkel, also kleiner Motivausschnitt, aber große Bilddetails. Holen fernliegende Objekte fernglasähnlich heran. Notwendig bei Landschaften, Architekturen, Tierphotos, Schnappschüssen, Sportaufnahmen und der Perspektive wegen auch bei Porträts.

Das ultralichtstarke Nachtobjektiv 1:1,5/75 mm: Extrem große Lichtstärke ermöglicht Aufnahmen mit kurzen Belichtungen im Theater, Zirkus, Varieté, im Straßenverkehr der nächtlichen Großstadt usw.

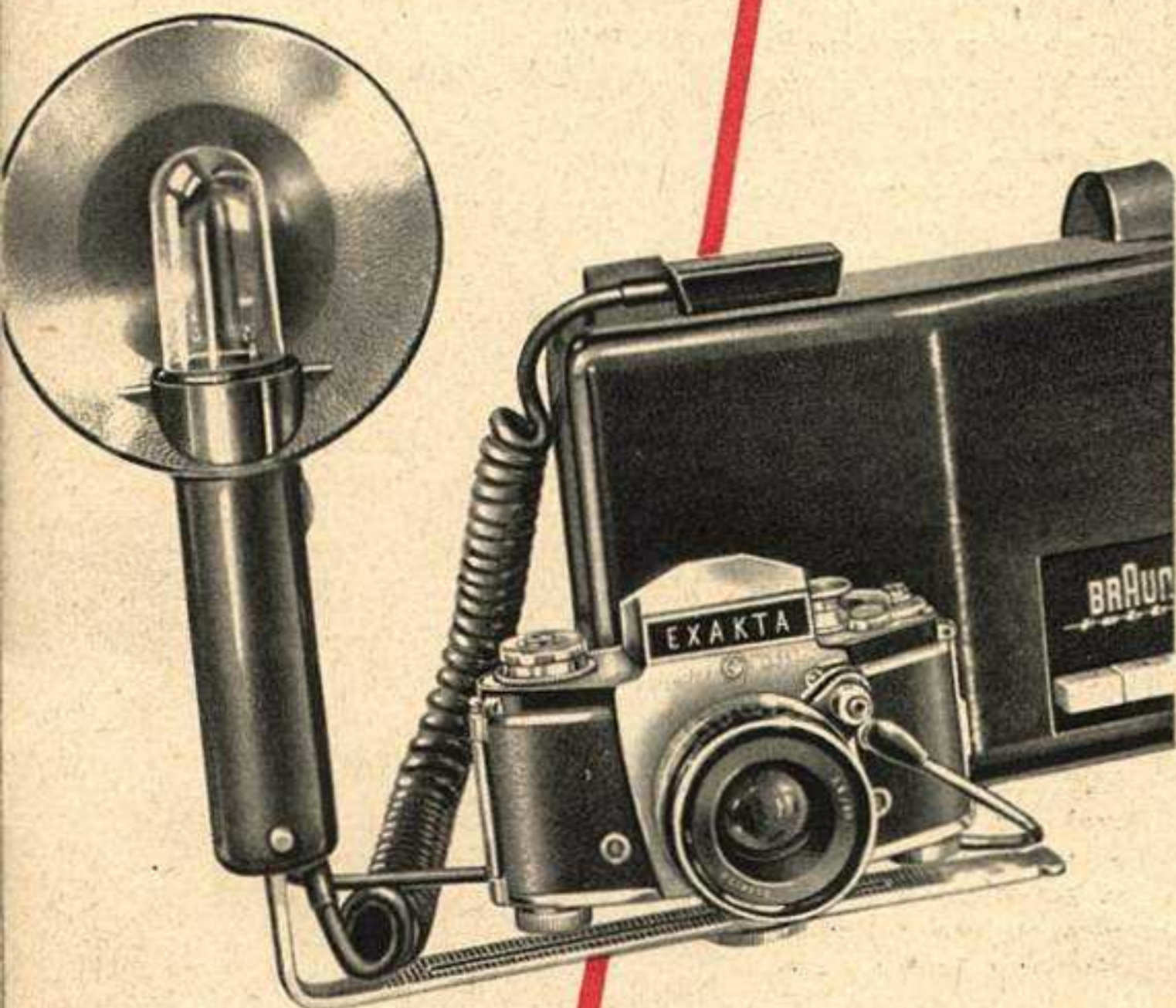




## Blitzlicht ernst genommen

Schon längst berücksichtigt die EXAKTA Varex die Tatsache, daß Blitzlicht eine sehr ernst zu nehmende Lichtquelle ist. Richtig dirigiert ergeben Blitzlampen und Blitzröhren auf Schwarzweiß- und Farbfilmen dieselben Beleuchtungsfeinheiten wie Glühlampen. Außerdem aber haben die kurzen, intensiven Lichteffekte größte Vorteile für das Festhalten schneller Bewegungen (Sport, Artistik, Tiere, Schnappschüsse aller Art, technische Vorgänge usw.). Die EXAKTA Varex ist ganz auf Blitzlicht eingestellt!

- Drei mit dem Schlitzverschluß gekuppelte Blitzlichtanschlüsse: F, M und X.
- F zur Verwendung kurzleuchtender, wirtschaftlicher Kleinblitze (z. B. RFT X 1, Osram XM 1, XM 5, Philips PF 1, PF 5), Verschußeinstellung  $\frac{1}{25}$  Sekunde.
- M zur Vollsynchronisation von Blitzlampen mit langer Leuchtzeit bei Anwendung kurzer Verschußzeiten ( $\frac{1}{1000}$ ,  $\frac{1}{500}$  Sekunde usw.).
- X für Blitzröhrengeräte, Verschußeinstellung  $\frac{1}{50}$  Sekunde, sowie zum Gebrauch aller Blitzlampen mit  $\frac{1}{5}$  Sekunde oder längerer Verschußzeit, sogenannte „Offenblitzmethode“.
- Gleichzeitige Verwendung von Blitzröhren und Blitzlampen: Auf Wunsch kann ein Blitzröhrengerät am X-Kontakt und gleichzeitig eine Blitzlampe am M- oder F-Kontakt gezündet werden.





## Nahaufnahmen mit Mattscheibenkontrolle

Die EXAKTA Varex hat das reizvolle Gebiet der Kleinmotive voll erschlossen. Erstens ermöglicht die Austauschbarkeit des Objektivs die Anwendung zusätzlicher mechanischer Auszugsverlängerungen. Zweitens ist der EXAKTA Varex die sonst bei Nahaufnahmen gefürchtete Ausschnittverschiebung, die Parallaxe, völlig unbekannt. Genau wie bei allen anderen Photos ist das Mattscheibenbild für den Bildausschnitt, die Schärfe und die Schärfentiefe maßgebend. Kostspielige optische Naheinstellgeräte sind also nicht erforderlich, und Sie werden überrascht sein, wie einfach und sicher mit der EXAKTA Varex die interessanten Kleinobjekte aufgenommen werden können.

- Einschalten von mechanischen Auszugsverlängerungen zwischen Objektiv und Kamera zur Verkürzung des Aufnahmeabstandes.
- Einfachste Lösung: Bajonettringe und Tuben (s. Abb.).
- Durch Kombination alle gewünschten Aufnahmeentfernungen und Abbildungsmaßstäbe (bis zur vergrößerten Wiedergabe des Objektes) erreichbar.
- Auszugsverlängerung wie folgt: Doppelbajonettring 5 mm, Bajonettringpaar (zusammengeschraubt) 10 mm, zum Einschrauben zwischen das Bajonettringpaar drei Tuben mit 5, 15 und 30 mm Länge.
- Zur Benützung der bei Nahaufnahmen besonders wichtigen vollautomatischen Blende die Ihagee-Auslöserbrücke (siehe Abb.).
- Für tiefgelegene Kleinmotive (Tiere, Blumen am Boden usw.) den Lichtschachteinsatz, für hochgelegene Kleinmotive (Blütenzweige usw.) den Prismeneinsatz.
- Beim Gebrauch eines Stativs Einstellerleichterung durch das Schwenkwinkelgerät mit seinem Einstellschlitten. Kamera von hoch auf quer schwenkbar.
- Besonders rationelle Nahaufnahmen mit dem Balgennaheinstellgerät: von 3,5 bis 22 cm kontinuierlich veränderlicher Balgenauszug, deshalb schneller und völlig lückenloser Wechsel des Abbildungsmaßstabes und anderer technischer Daten. Zum Einstellen von Unendlich an Sonderobjektiv mit versenkter Fassung.
- Für Nahaufnahmen aus der Hand das leicht zu transportierende Kleinstbalgennaheinstellgerät: Balgenauszug von 3,5 bis 12,5 cm. Automatische Objektivblende mit Auslöserbrücke zu betätigen. Zum Einstellen von Unendlich an Sonderobjektiv.

Bajonettringe und Tuben  
(1 Satz = Bajonettringpaar und  
Tuben 5, 15 und 30 mm).

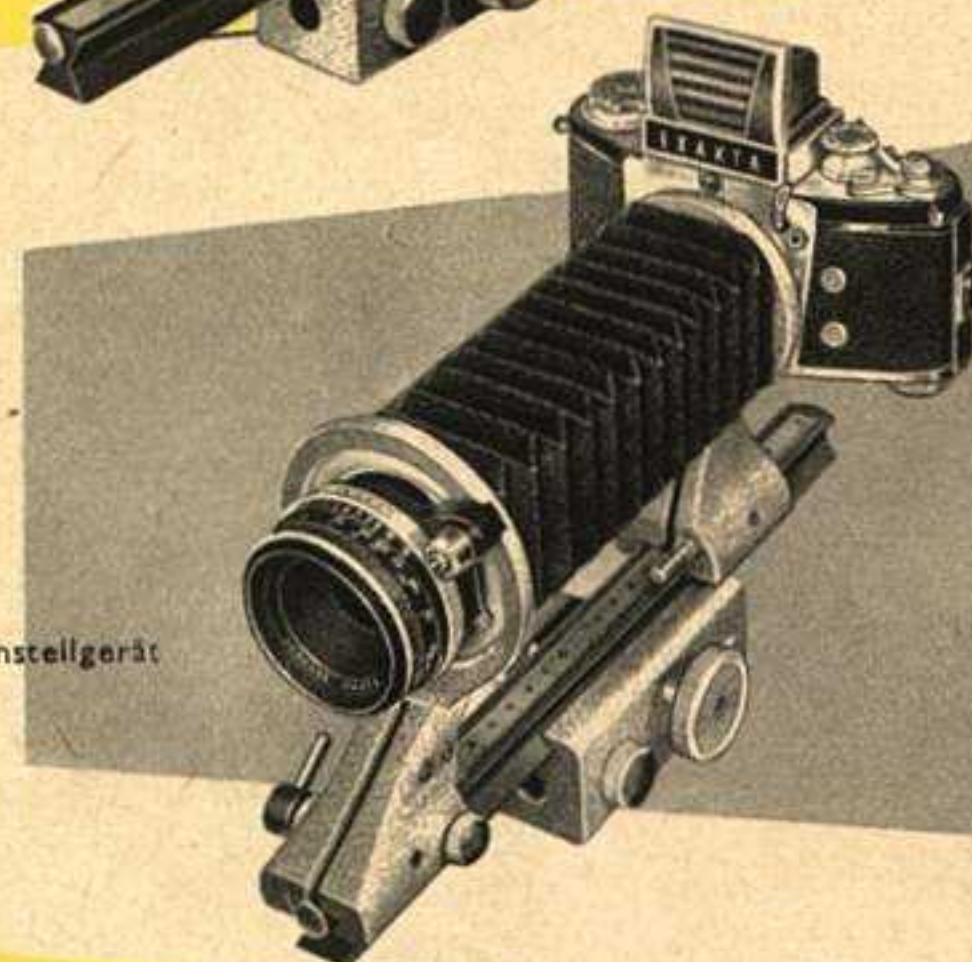
Doppelbajonettring



EXAKTA Varex mit Bajonettringen, Tuben und Auslöserbrücke.



Schwenkwinkelgerät



Balgennaheinstellgerät

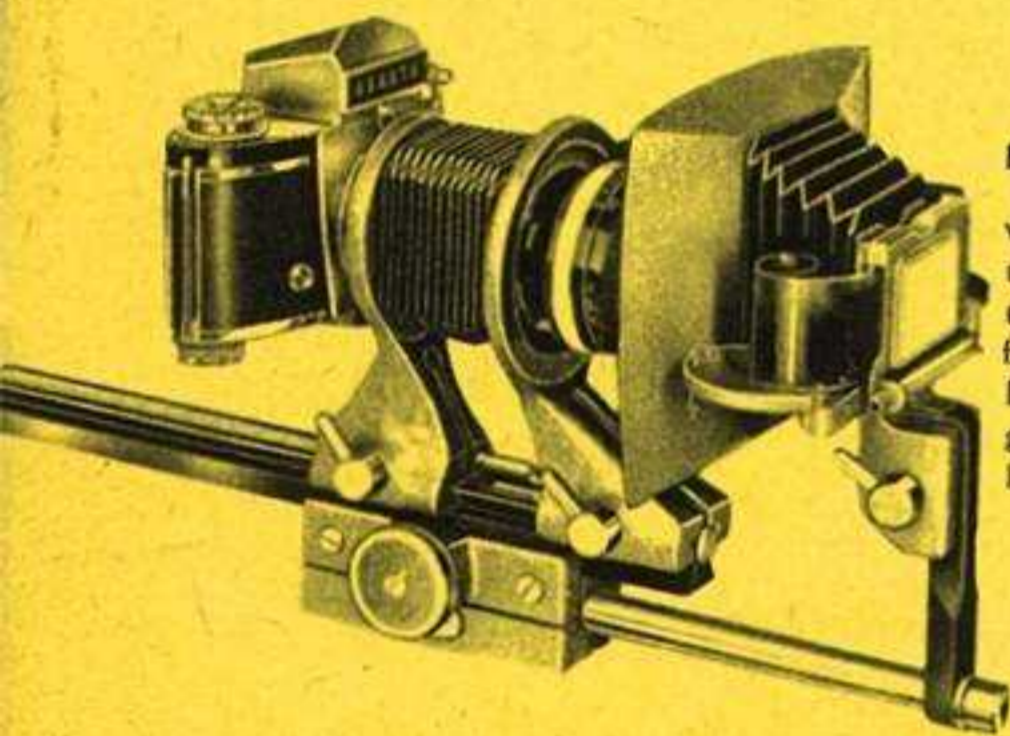


Kleinstbalgennaheinstellgerät



## Leistungssteigerndes Zubehör

Auch die Leistungen des Lichtbildfreundes wachsen mit seinen Aufgaben, deren Durchführung ihm bewährtes Zubehör ermöglicht. Das Ihagee-Vielzweckgerät ist nach dem Baukastenprinzip konstruiert worden: Man kann sich das Gerät allmählich komplettieren, denn seine Teile sind allein oder miteinander kombiniert verwendbar. Die Schwenkwinkel- und Balgennaheinstellgeräte stellen wir Ihnen auf der vorhergehenden Seite schon vor. Hier lernen Sie das Reprogstell 61, das Reprogerät 61 und den Diakopiervorsatz kennen und auf Seite 20 den Gebrauch des Vielzweckgerätes für Mikroaufnahmen.

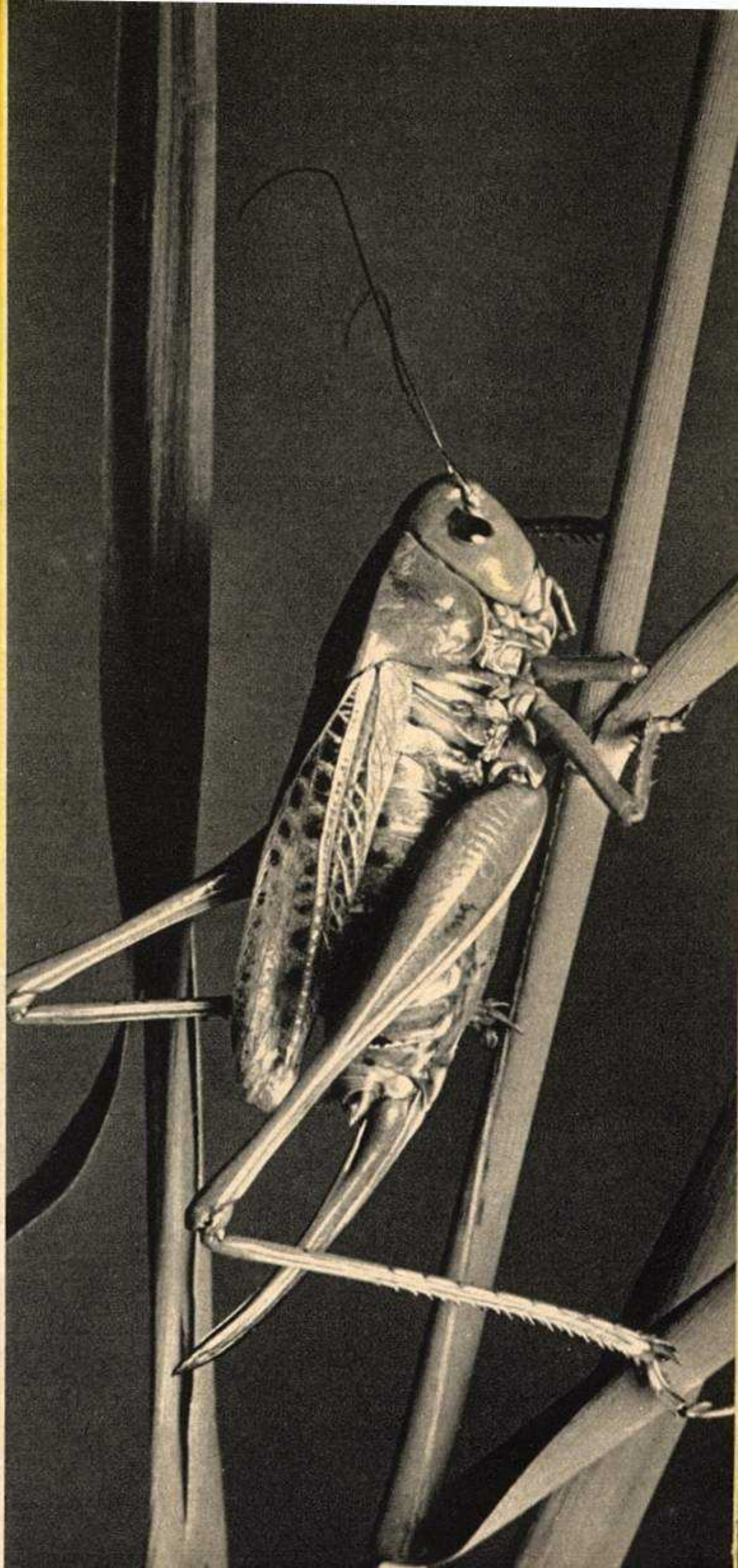
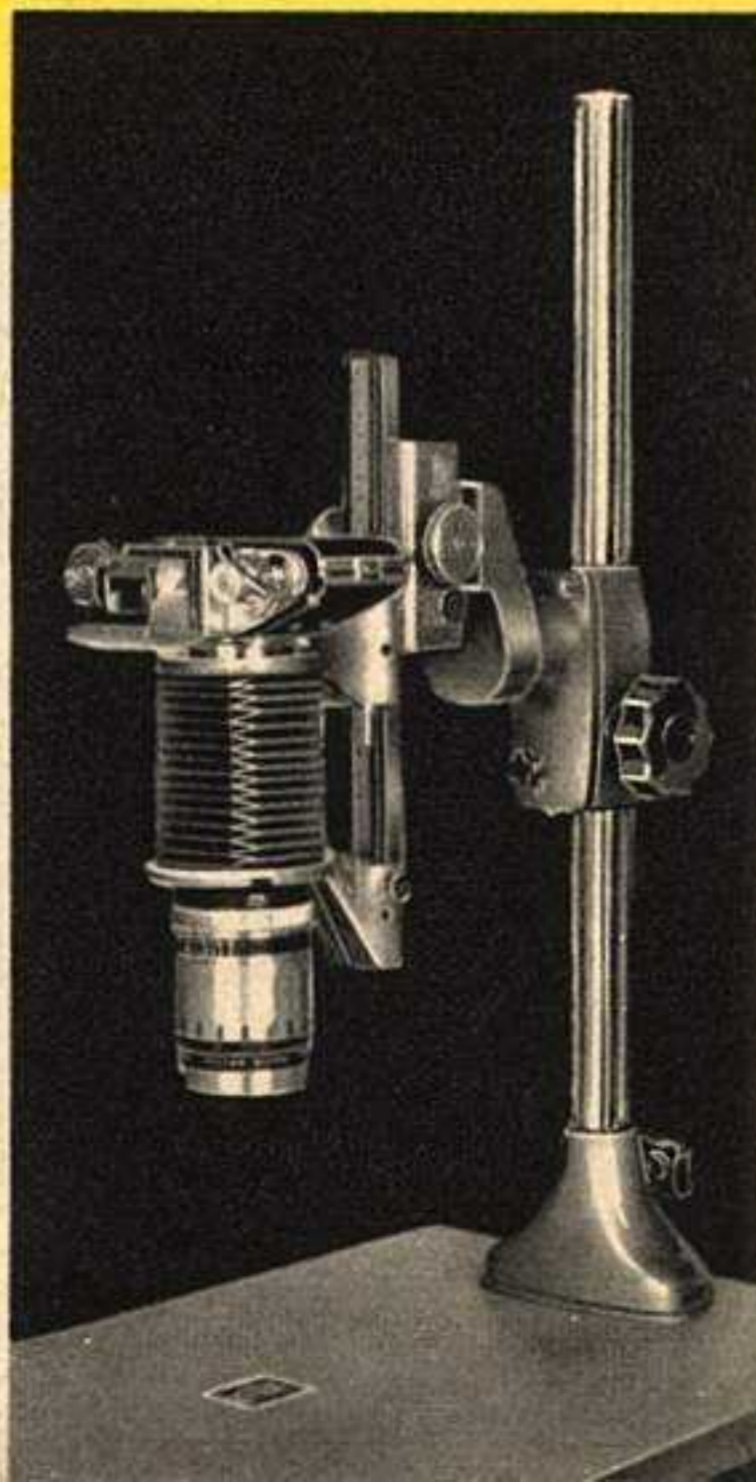


### Diapositive

von Schwarzweiß- und Farbnegativen oder Zwischennegative von Umkehrfarbfilmen werden mit dem Diakopiervorsatz zum Balgennaheinstellgerät optisch kopiert.

### Reproduktionen

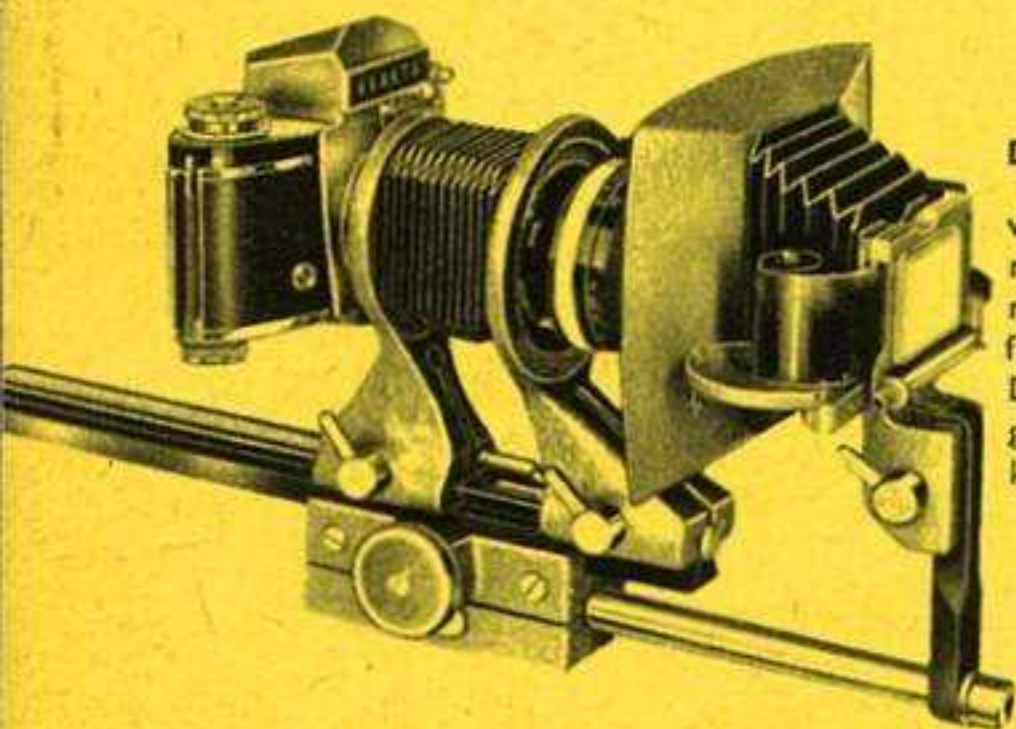
fertigt man mühelos mit dem Reprogstell 61 oder Reprogerät 61 an: Das Reprogstell 61 wird zum direkten Befestigen der Kamera (Auszugsverlängerung durch Bajonettringe und Tuben oder Kleinstbalgennaheinstellgerät) geliefert, das Reprogerät 61 ist mit dem großen Balgennaheinstellgerät (s. S. 16/17) versehen. Reprogstell 61 und Reprogerät 61 haben eine Metallsäule mit eigenem Einstelltrieb sowie ein Holzgrundbrett 34 x 50 cm (für Vorlagen bis DIN A 4) und sind auf Wunsch auch mit Beleuchtungseinrichtung lieferbar.





## Leistungssteigerndes Zubehör

Auch die Leistungen des Lichtbildfreundes wachsen mit seinen Aufgaben, deren Durchführung ihm bewährtes Zubehör ermöglicht. Das Ihagee-Vielzweckgerät ist nach dem Baukastenprinzip konstruiert worden: Man kann sich das Gerät allmählich komplettieren, denn seine Teile sind allein oder miteinander kombiniert verwendbar. Die Schwenkwinkel- und Balgennaheinstellgeräte stellen wir Ihnen auf der vorhergehenden Seite schon vor. Hier lernen Sie das Reprogestell 61, das Reprogerät 61 und den Diakopiervorsatz kennen und auf Seite 20 den Gebrauch des Vielzweckgerätes für Mikroaufnahmen.

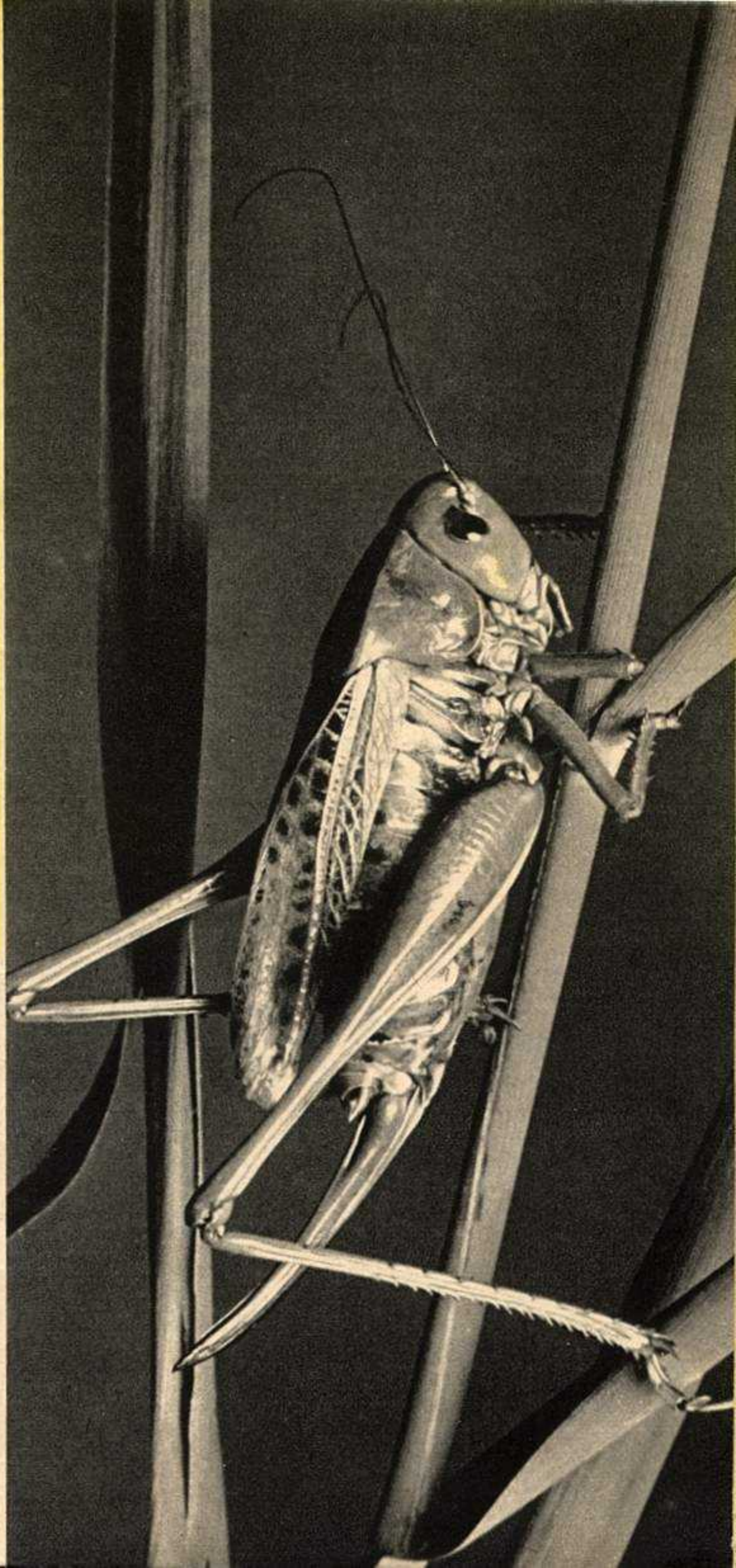
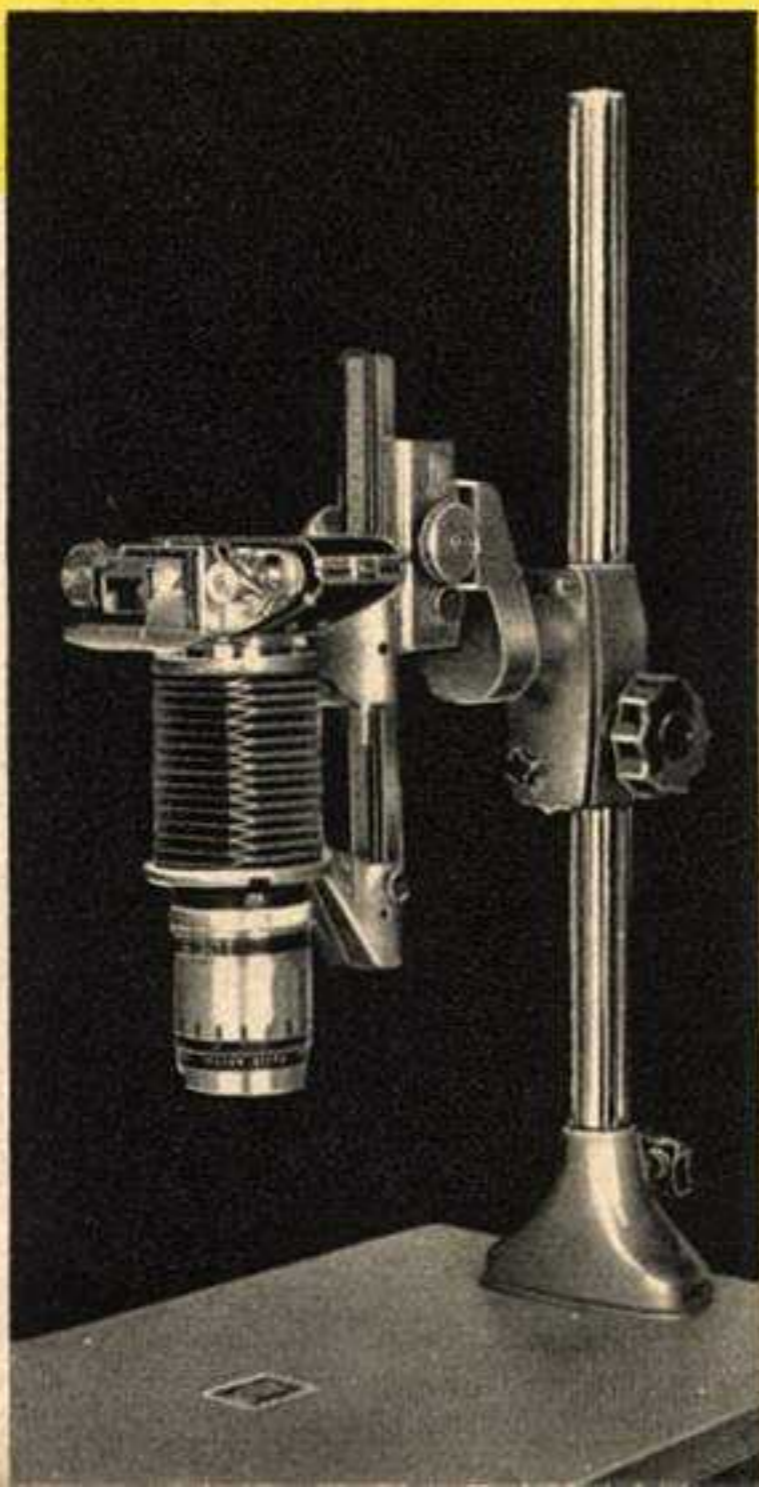


### Diapositive

von Schwarzweiß- und Farbnegativen oder Zwischennegative von Umkehrfarbfilmern werden mit dem Diakopiervorsatz zum Balgennaheinstellgerät optisch kopiert.

### Reproduktionen

fertigt man mühelos mit dem Reprogestell 61 oder Reprogerät 61 an: Das Reprogestell 61 wird zum direkten Befestigen der Kamera (Auszugsverlängerung durch Bajonettringe und Tuben oder Kleinstbalgennaheinstellgerät) geliefert, das Reprogerät 61 ist mit dem großen Balgennaheinstellgerät (s. S. 16/17) versehen. Reprogestell 61 und Reprogerät 61 haben eine Metallsäule mit eigenem Einstelltrieb sowie ein Holzgrundbrett 34 x 50 cm (für Vorlagen bis DIN A 4) und sind auf Wunsch auch mit Beleuchtungseinrichtung lieferbar.





## Dienst an der Wissenschaft

Lückenlos beherrscht die EXAKTA Varex alle Aufnahmegebiete, angefangen von der Mikrophotographie bis zu den Astroaufnahmen in der Sternwarte. Stets aber bleibt die vielseitige Kamera ihrem Prinzip treu: das Einstellen und das Beobachten des Motivs geschehen in allen Fällen nach dem parallaxenfreien Reflexbild!

## Mikrophotos

Zwei Möglichkeiten zur Verbindung von Mikroskop und Kamera. In jedem Falle kann die photographische Tätigkeit schnell unterbrochen und die subjektive Betrachtung des Präparates fortgesetzt werden.

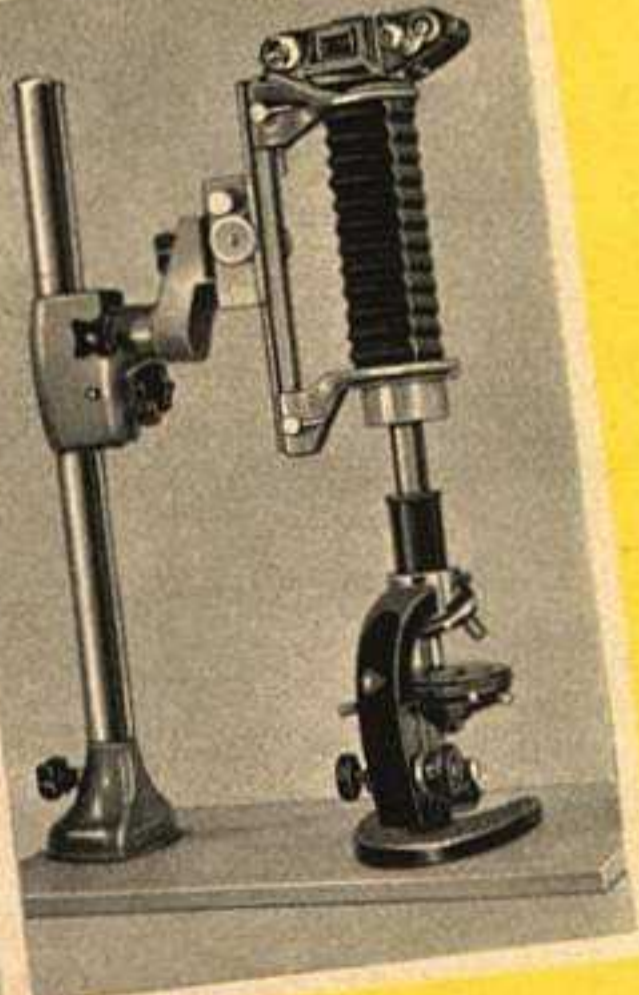
- Mikrozwischenstück: Kamera wird direkt auf das Mikroskop aufgesetzt, kann aber mit Hilfe der Schnellwechselfassung mit einem Griff abgenommen werden.
- Reprgerät: keine mechanische Verbindung von Mikroskop und Aufnahmeapparatur. Abbildungsmaßstab wird mit dem Balgen verändert.

## Medizinische Photographie

- Für Nahaufnahmen kleinster Bereiche am Körper des Patienten das Kolpofot. Mit Röhrenblitzlicht gestochen scharfe Aufnahmen auch von Körperhöhlen (Vagina, Mund- und Rachenhöhle) sowie der Haut, der Augen, der Ohren usw. Ausstattung: Balgennaheinstellgerät, Spezialobjektiv 1:4/135 mm, abblendbar bis 1:45, Zentralblitzeinrichtung ZB 3.
- Für Innenaufnahmen menschlicher Organe (z. B. Harnblase) die Endoskopanschlußkapsel als Verbindung zwischen Kamera und Betrachtungsinstrument, dem Endoskop.



Mikrozwischenstück



Reprgerät  
für Mikrophotos

Ihagee-  
Kolpofot

Endoskop-Anschlußkapsel

## Stereoaufnahmen

Auch plastisch wirkende Raumbildaufnahmen können Sie mit der EXAKTA Varex herstellen. Dazu dienen zwei Stereovorsätze, die in Verbindung mit den auf Seite 12 verzeichneten Standardobjektiven Primotar, Tessar und Pancolar verwendet werden können.

- Großer Stereovorsatz für Aufnahmen von  $\infty$  bis 2 m Entfernung.
- Kleiner Stereovorsatz für Aufnahmen von 2 m bis 0,15 m Entfernung (für die Aufnahmeentfernungen von 0,15 bis 0,50 m werden drei entsprechend abgestufte Vorsatzlinsen geliefert).

Die EXAKTA Varex mit den  
Stereovorsätzen





## Wichtige Einstellhilfen

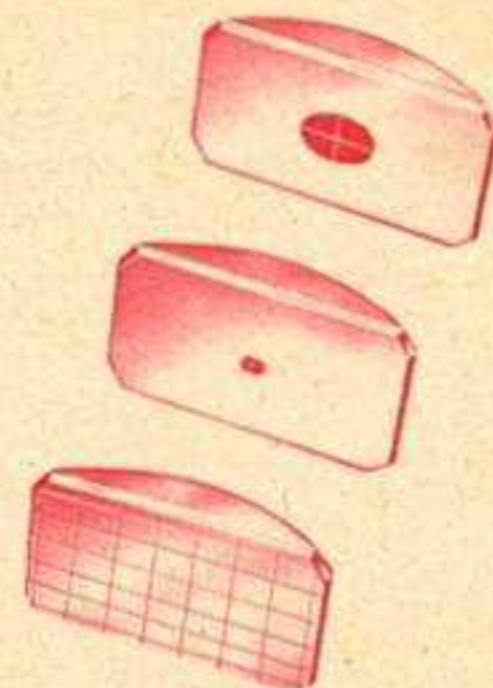
- Für Mikro- und Nahaufnahmen als Spezial-Einstellsystem den Objektiv-Lupen-Einsatz. Als Lupe dient eines der hochkorrigierten Normal- oder Spezialobjektive der EXAKTA Varex. Es gibt ein vergrößertes, gleichmäßig scharfes und weitgehend verzerrungsfreies Reflexbild.
- Ist bei Nahaufnahmen kein Objektiv entbehrlich oder geeignet, dann ist zur Ergänzung des Objektiv-Lupen-Einsatzes eine gut korrigierte Aufsatzlupe lieferbar.
- Das Einstellen auf feinste Einzelheiten bei Mikro- und extremen Nahaufnahmen ist oft durch das Mattscheibenkorn erschwert. Deshalb sind Mattscheibenlupen mit Klarfleck (3 oder 10 mm Durchmesser) oder Lupen ohne Mattierung erhältlich. Einstellen mit Fadenkreuz nach dem hellen Luftbild. Sonderlupen in alle drei Einstellsysteme, die in diesem Prospekt abgebildet sind, einsetzbar. (Lupen auch mit Maßeinteilung und anderen Hilfslinien lieferbar.)
- Für extreme Nahaufnahmen mit mehr als 1,5facher Vergrößerung ist der Objektivumkehrer empfehlenswert: Zum Zwecke höchster Scharfzeichnung wird die Hinterlinse des Objektivs dem Aufnahmegegenstand zugekehrt.
- Für Aufnahmen, bei denen die Lupenkrümmung stört (z. B. Reproduktionen, Architekturen usw.), kann in allen drei Einstellsystemen eine Planmattscheibe verwendet werden (auch mit Hilfslinien erhältlich).
- Zur Erleichterung der Wahl des richtigen langbrennweitigen Objektivs nimmt man für alle drei Einstellsysteme eine Mattscheibenlupe mit Ausschnittbegrenzungen für 135, 180 und 300 mm Brennweite. (Die eingezeichneten Begrenzungen setzen ein Normalobjektiv mit 50 mm Brennweite voraus.)

## Unentbehrliches Zubehör

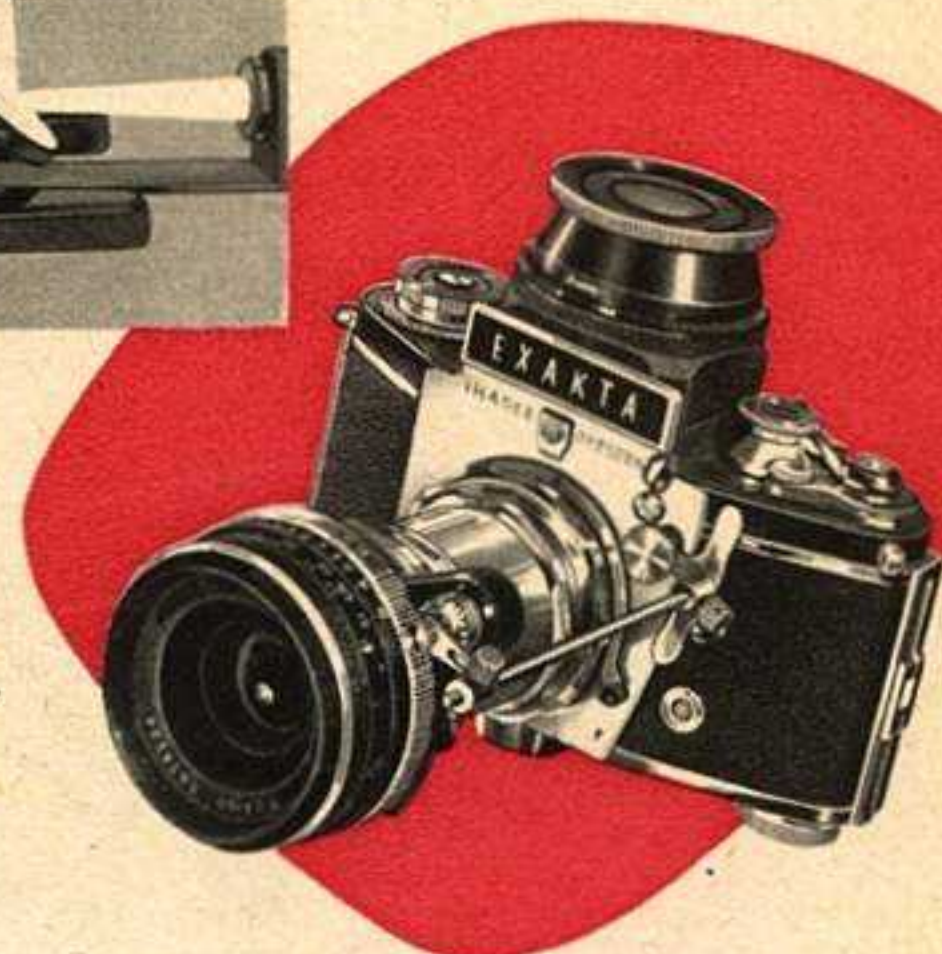
- Die Lederbereitschaftstasche zum Schutz und Transport der Kamera.
- Die Lichtfilter für verbesserte Tonwiedergabe und Effekte im Schwarzweißphoto. Lieferbar in den Farben gelb hell und mittel, gelbgrün, grün, orange, rot und blau. Für Hochgebirgsaufnahmen gibt es ein Ultraviolettsperrfilter.
- Das Polarisationsfilter zur Beseitigung störender Reflexe auf glänzenden nichtmetallischen Oberflächen (Wasser, Glas, Lack usw.).
- Die Weichzeichnerscheiben zur betont weichen und sonnigen Wiedergabe mancher Motive.
- Die Sonnenblende als Schutz vor Seiten- und Gegenlicht sowie vor Regentropfen und Schneeflocken.
- Der Faustknopf zum Vergrößern des Auslöseknopfes für das leichtere Auslösen mit steifen oder behandschuhten Fingern.



Der Objektiv-Lupen-Einsatz in der Mikro-Photographie



Sonderlupen für Mikro- und extreme Nahaufnahmen



Nahaufnahmen mit dem Objektiv-Lupen-Einsatz (mit Aufsatzlupe)

## Sicheres Bestimmen der Belichtungszeit

ist bei Nahaufnahmen und in der Mikrophotographie häufig etwas problematisch. Deshalb wurde für diese Arbeitsgebiete die „lhagee-Lichtmeßeinrichtung“ geschaffen, die das in der Kamera wirksame Licht mißt. Sie kann für alle Mikro- und stationären Nahaufnahmen ebenso gut verwendet werden wie für das optische Diakopieren. Sonderprospekt gern kostenlos.

## Fachliteratur

- „EXAKTA Kleinbild-Fotografie“ von Werner Wurst. Das Standard-Lehrbuch (fotokinoverlag halle, Halle/Saale).
- „EXAKTA Makro- und Mikro-Fotografie“ von Dipl.-Optiker Georg Fiedler. Ein Ratgeber für wichtige Arbeitsgebiete (fotokinoverlag halle, Halle/Saale).
- „EXAKTA-Tips“ von Werner Wurst. Kurzgefaßte Erstlektüre (Heering-Verlag, Seebruck/Chiemgau).